


# 麗 ら か



2023年[春号]

No.223

2023年2月1日発行

 淡交社

223-001

福代洋道師筆

臨濟宗大徳寺派 宗務総長

大徳寺塔頭 興臨院住職 (京都)

一行物「春色無高下」  
しゅんしゆくこうげなし

特別価格 74,800 円 (税込) 木箱

寸法 | 巾 31cm 長さ 171cm

「春の光はわけへだてなくふり注ぎ、何を見ても春の風情に満ちあふれている」ことの意。「花枝自短長」と対句になっており、この時期に用いられることの多い語句です。



223-002

飾り扇子「お雛様」宮脇賣扇庵製

特別価格 25,300 円 (税込) 紙箱 寸法 | 長さ 38cm

223-003

黒塗 扇面掛 (置掛兼用) 宮脇賣扇庵製

特別価格 4,950 円 (税込) 紙箱 寸法 | 9×24cm



223-007

白釉 立鼓花入 西尾香舟作

3,850 円 (税込) 紙箱

寸法 | 最大径 7.5cm 高さ 23.5cm (信楽焼)



上巳の節句の床飾り



223-005

桃香 紙釜敷

2,420 円 (税込) 紙箱

223-004

桃香合 今岡三四郎作

13,200 円 (税込) 木箱

寸法 | 5.3×5.3cm 高さ 4.2cm (京焼)

春に  
よせて



223-006 **数量限定**

古帛紗「利休梅」

2,750 円 (税込) 紙箱

223-008

朱塗 沈金蒟醬大棗  
中村宗悦作

33,330円(税込) 木箱  
寸法 | 胴径 7.3cm 高さ 7.4cm  
(山中塗・木製漆)



223-009

光悦 赤楽茶碗  
「乙御前」写

佐々木昭楽作  
24,200円(税込) 木箱  
寸法 | 口径 12cm 高さ 8.6cm (京焼)



223-012

内朱 曲建水

13,200円(税込) 紙箱  
寸法 | 胴径 16.5cm 高さ 7.5cm (秋田杉)



223-011

海松貝絵茶碗 福本未来作

26,400円(税込) 木箱  
寸法 | 口径 12.4cm 高さ 7cm (京焼)



223-014

おひなさま絵茶碗 清和窯

6,600円(税込) 紙箱  
寸法 | 口径 12cm 高さ 7.3cm (京焼)



223-013

五人囃子絵茶碗 水出宋絢作

6,600円(税込) 紙箱  
寸法 | 口径 11.8cm 高さ 7.2cm (京焼)



223-010

三人官女蓋置 今岡三四郎作

13,200円(税込) 木箱  
寸法 | 径 5.8cm 高さ 5.1cm (京焼)

お内裏に仕える官女にちなんだ三ツ人形の蓋置。

愛らしい色合いで  
取り合わせ



223-015

淡々斎好写 誰ヶ袖棚 (炉用・組立式) 小川一徳作

41,800円(税込) 紙箱 (木製ウレタン)

※水指は17頁に掲載



223-016  
西垣大道師筆  
大徳寺派 極楽寺住職(兵庫)  
絵賛掛物「花雛」  
花雛の図(絵師:三生)

37,400円(税込) 木箱  
寸法 | 巾 30cm 長さ 172cm

〔歌意〕三千年に一度実を結ぶという桃が、今年から花が咲くというめでたい春に巡り合ったようだ。

※お届けする商品の絵はこちらです。

## 春の待合



223-017 **数量限定**  
紅安南 汲出茶碗 (5客組) 6,600円(税込) 紙箱  
寸法 | 口径 6.8cm 高さ 6.7cm (ベトナム製)

花の色は  
移りにけりな  
いたづらに  
わが身にふる  
ながめせしまに  
(小野小町)



223-021  
貝合せ香合「姫の絵」  
楽入窯  
12,760円(税込) 紙箱  
寸法 | 7.2×6.2cm 高さ 3.8cm (京焼)

蓋裏に小野小町の歌がしたためられています。



223-022  
白木蓮絵茶碗 田中正一作  
19,800円(税込) 木箱  
寸法 | 口径 11.7cm 高さ 7.7cm (京焼)



三千年に  
なるてふ桃の今年より  
花咲く春に  
あひにけるかな  
(凡河内躬恒『拾遺和歌集』)



223-018  
煙草盆セット (煙草盆・火入・色の変わない青竹灰吹)  
特別価格 16,500円(税込) 紙箱

223-020  
楡形 手付煙草盆  
9,350円(税込) 紙箱  
寸法 | 18.2×13cm 高さ 17.5cm  
(手付含む) (木製ウレタン塗)

223-019  
黄瀬戸 輪花火入  
松本鉄山作  
7,920円(税込) 木箱  
寸法 | 最大径 7.9cm 高さ 10.5cm  
(瀬戸)

春の野で遊ぶ



223-026  
いちご絵茶碗 加藤永真作  
6,600円(税込)紙箱  
寸法 | 口径11.4cm 高さ7.8cm(京焼)

223-023

淡々斎好写 知足棚 (炉風炉兼用・組立式)

39,600円(税込)紙箱(木製ウレタン)

天板の前方を一文字に切り落としてあることから、欠けても「足を知る」という意味で名づけられました。青漆が取り合わせに彩りを添えます。



223-024

紫三島 水指 陶楽窯

53,900円(税込)木箱

寸法 | 胴径15.4cm 高さ14.8cm(京焼)

※お届けは2023年2月下旬以降です。品切れ時、お届けまでに1ヶ月以上かかります。予めご了承ください。

223-025

朱塗 春の野葎絵中棗  
中林貴山作

16,500円(税込)木箱

寸法 | 胴径6.8cm 高さ7.2cm

(山中塗・木製漆)



223-029

淡々斎好写 霞菱盆

19,800円(税込)紙箱

寸法 | 32.5 × 26cm 高さ3.5cm

(一閑張・木製)



223-028

杉木地 田楽箱

8,580円(税込)紙箱

寸法 | 17 × 9.6cm 高さ5.1cm(クリアー加工)



223-027

溜塗 春の野茶杓

3,850円(税込)紙箱

(白竹にウレタン)

223-030

すみれ絵茶碗 八木海峰作

4,840円(税込)紙箱

寸法 | 口径11.6cm 高さ7.7cm(京焼)

223-031

早蕨蒔絵中棗 佐々木麗峰作

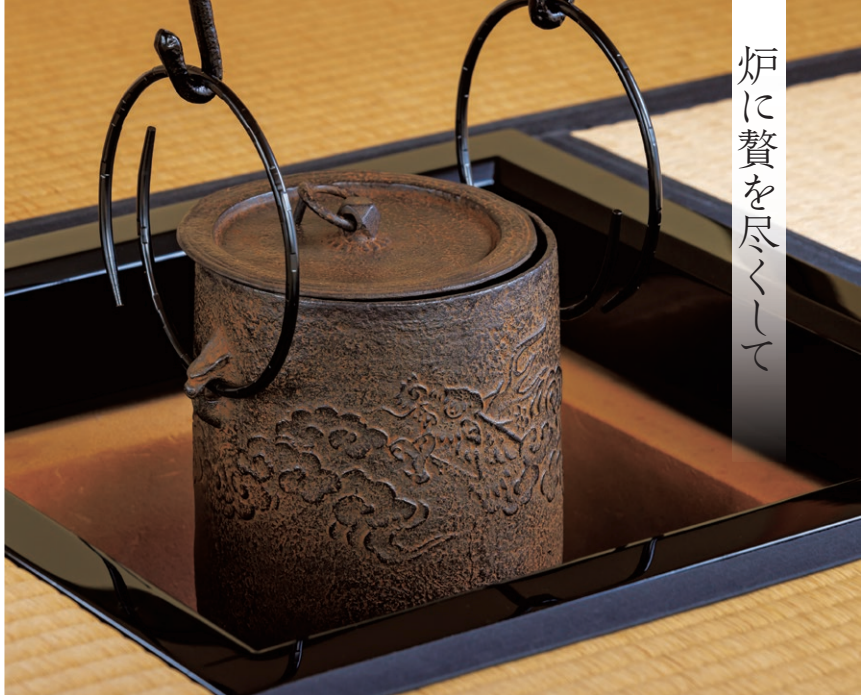
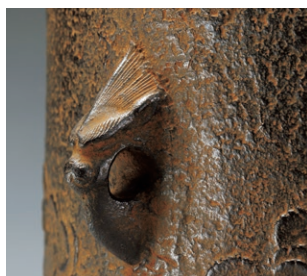
23,760円(税込)木箱

寸法 | 胴径6.6cm 高さ7cm(山中塗・木製漆)





別面には、雨が描かれています。



炉に贅を尽くして

223-032

雲龍釜 (炉風炉兼用) 般若勘溪作

198,000円(税込) 木箱 寸法 | 最大径 15.4cm 高さ 14.7cm

雲龍釜は、筒形の胴に雲と龍の紋様が施されたもの。雲と龍は様々に描かれますが、本作は天に昇る龍がくっきりと鑄込まれ、席中に映える逸品です。高岡の地で、古作釜の研究をもとに多くの写しを制作する般若勘溪の作。



研ぎ出された黒漆の妙

223-034 **数量限定**

輪島塗 根来炉縁 高崎秋峰作

123,200円(税込) 木箱 (木製漆)

総布張りを施した木地に地の粉で下塗りをした後、黒塗りと、朱塗りと塗り重ね、中塗りの黒漆を研ぎ出しながら、表面を均一に仕上げました。木地には石川県の県木 あての木を使用。完成まで2年を要するといわれる工程を経た漆は、美しさとともに堅牢さを増し、永きにわたりお使いいただけます。

223-033

阿弥陀堂釜 (炉用)

菊地政光作

69,850円(税込) 木箱

寸法 | 最大径 24.4cm 高さ 18.2cm



223-036  
遠山蒔絵大棗

浜高靖峰作

85,800円(税込) 木箱

寸法 | 胴径 7.4cm 高さ 7.5cm  
(輪島塗・木製漆)

悠然とした山々の稜線を丁寧に蒔絵で描いた逸品。様々な趣向に一層の奥行きを与えます。



223-035

中興名物 古瀬戸茶入「侘助」写 陶若窯

37,840円(税込) 木箱 寸法 | 胴径 6cm 高さ 6cm (滋賀)

伝来：小堀遠州一神尾大和守一松平不味 仕覆：龍詰金襴  
形姿の侘びた風情からその名がつけられたといわれています。



223-040

唐銅 七宝地紋五徳蓋置

金屋長兵衛作

13,860円(税込) 木箱

寸法 | 径 5.6cm 高さ 3.9cm

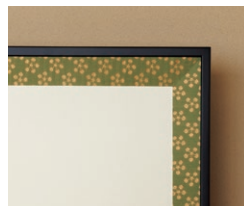


223-039

石目 釣釜三点セット

金屋長兵衛作

33,000円(税込) 木箱



利休梅(若草)・金銀散し両面風炉先  大型

223-037 京間 223-038 江戸間

特別価格 各86,350円(税込) 紙箱 寸法 | 高さ 72.8cm

送料：全国一律 3,300円



223-041

利休好写 雲龍釜

(炉風炉兼用)

菊地政光作

46,200円(税込) 木箱

寸法 | 胴径 14.2cm 高さ 16.4cm



223-042

淡々齋好写 備前鱧口花入 おにぐち

伊勢崎 紳作

36,300円(税込) 木箱

寸法 | 最大径 19.1cm 厚さ 6.5cm

高さ 34.5cm (弦含む)

昭和15年(1940)、利休三百五十年忌を記念して、今日庵の利休堂に掛けられていた花入を備前焼で好まれました。

※景色は個々に異なります。

18-038

花鎖

4,730円(税込) 紙箱

寸法 | 鎖: 長さ 120cm 【写真省略】



223-043

周茂叔香合 しゅうもうしゆく

高野昭阿弥作

5,500円(税込) 木箱

寸法 | 5.4cm 四方 高さ 3.6cm (京焼)



※掛軸は9頁に掲載

223-045

長次郎 黒楽茶碗「面影」写 おもかげ

佐々木昭楽作

39,930円(税込) 木箱

寸法 | 口径 11.4cm 高さ 7.8cm (京焼)

長次郎七種の一つ「鉢開」によく似ていることから「面影」と名付けられました。

223-044

大名物 漢作唐物茶入「利休鶴首」写 陶若窯

36,190円(税込) 木箱 寸法 | 胴径 5.6cm 高さ 7cm (滋賀)

伝来: 千利休—松平上総介—徳川家—島津家—徳川吉宗—酒井若狭守忠義

仕覆: 卍字緞子  
利休が所持し珍重した後も、数々の大名家に所持されました。





223-046

松濤泰宏師書付  
大徳寺派 寿福寺住職(福岡)

白竹茶杓 銘「花の陰」

14,300円(税込) 木箱

花の陰  
謡に似たる旅寝哉  
(芭蕉)



223-047

利休所持写 笹蒔絵中棗

山崎 涼作

18,700円(税込) 木箱(山中塗・木製漆)

寸法 | 胴径 6.6cm 高さ 7.2cm



223-049

青磁 蓮弁茶碗

今岡妙見作

8,800円(税込) 紙箱

寸法 | 口径 13.5cm 高さ 6.5cm (京焼)



223-048

唐銅 鉄鉢形建水

金屋長兵衛作

33,660円(税込) 木箱

寸法 | 最大径 14.6cm 高さ 6.9cm



223-050

備前 耳付水指 伊勢崎 紳作

72,600円(税込) 木箱

寸法 | 最大径 17.3cm 高さ 18.1cm

桃山時代以来の名品が残る備前耳付水指は、備前焼ならではの土味と力強い造形が魅力。大胆なへら目をほどこし、胴の前後を大きくへこませ、変化を与えています。胴の下部にあらわれた窯変による景色は「棧切(ざんぎり)」と呼ばれ、備前焼の大きな見どころです。

※景色は個々に異なります。

春の節目に  
旅立ちの一席を



223-051

福代洋道師筆

臨済宗大徳寺派 宗務総長  
大徳寺塔頭 興臨院住職 (京都)

横物「謝茶」  
しやちや

特別価格 81,180円 (税込) 木箱

寸法 | 巾 61cm 長さ 118cm

「茶を謝すること」「茶を介して向かい合う  
両者が感謝の気持ちを寄せ合う」ことの意。



223-053

竹釣舟花入

15,400円 (税込) 紙箱 寸法 | 9.1×29cm 高さ 9.1cm

※天然素材の為、寸法・景色は個々に異なります。



223-052

交趾 花喰鳥香合 横石嘉助作

9,900円 (税込) 木箱

寸法 | 6.4×4.5cm 高さ 4.9cm (平戸焼)



223-055

赤絵 粉引茶碗

今岡 都作

6,600円 (税込) 紙箱

寸法 | 口径 12cm 高さ 7.6cm (京焼)



223-054

はなむけ茶碗

八木海峰作

5,500円 (税込) 紙箱

寸法 | 口径 11.8cm 高さ 7.9cm (京焼)

道中の安全を祈願し、旅立つ人の馬の鼻先を目的地の方向に向けた習慣から「馬の鼻向け」という言葉が生まれ、略されて「はなむけ」となりました。



223-057

桶側水指 高野昭阿弥作

特別価格 44,000円 (税込) 木箱

寸法 | 胴径 15.4cm 高さ 16.5cm (京焼) (塗蓋付)



223-059

柳橋絵茶碗

福本未来作

26,400円 (税込) 木箱

寸法 | 口径 12.2cm 高さ 8cm (京焼)



223-056

白檀塗 桜蒔絵中棗

中村湖彩作

23,760円 (税込) 木箱

寸法 | 胴径 6.7cm 高さ 6.7cm

(山中塗・木製漆)



223-058

隅田川香合

高野昭阿弥作

5,500円 (税込) 木箱

寸法 | 6.2cm四方 高さ 3.8cm (京焼)



223-060 数量限定

桜の木茶杓

特別価格 3,960円 (税込) 紙箱





223-065

月に夜桜絵茶碗

水出宋絢作

8,910円(税込)紙箱

寸法 | 口径12cm 高さ7.7cm(京焼)



223-066

灰釉 桜絵茶碗

巖窯

13,200円(税込)木箱

寸法 | 口径12cm 高さ7.5cm(京焼)



223-067

都の春茶碗

森下壮秀作

6,820円(税込)紙箱

寸法 | 口径11.5cm 高さ7.5cm(京焼)



223-068

花筏に雲雀絵茶碗

小手鞠窯

10,560円(税込)紙箱

寸法 | 口径11.9cm 高さ7.3cm(京焼)

# 桜 花 爛 漫



223-061

檜 月に枝垂れ桜金輪寺

中林貴山作

20,900円(税込)木箱

寸法 | 胴径6.6cm 高さ6.9cm  
(山中塗・木製漆)



223-062

溜塗 桜蒔絵竹中棗

中林貴山作

29,700円(税込)木箱

寸法 | 胴径6.7cm 高さ7cm(山中塗・木製漆)



223-063

玄々斎好写 花筏平棗

山崎 涼作

20,900円(税込)木箱

寸法 | 胴径7.8cm 高さ5.5cm  
(山中塗・木製漆)



223-064

溜塗<sup>いろろし</sup> 彩漆 桜蒔絵中棗

中林貴山作

16,500円(税込)木箱

寸法 | 胴径6.8cm 高さ7.2cm  
(山中塗・木製漆)



※水指は10頁に掲載

223-069

淡々斎好写 千歳棚 (炉風炉兼用・組立式)

42,900円(税込) 紙箱 (木製ウレタン)

淡々斎が結婚の記念に好んだ棚です。横から見ると「千」の字が象られているところから名づけられました。



223-070

左入 赤楽茶碗「吉野」写

佐々木昭楽作

24,200円(税込) 木箱

寸法 | 口径 11.6cm 高さ 8.3cm (京焼)



223-072

搔合 桜干菓子盆

3,740円(税込) 紙箱

寸法 | 25×24cm 高さ 2.8cm (搔合・木製ウレタン)

223-071

古帛紗「流水に桜の丸」

2,420円(税込) 紙箱



223-073

遠山霞地紋 透木釜

(炉用・桐透木付)

菊地政光作

97,460円(税込) 木箱

寸法 | 最大径 33cm 高さ 17cm

223-074

宗旦好写 花筏炉縁

56,100円(税込) 紙箱

(木製ウレタン)



透木各種 [写真省略]

223-075 利休好 朴

1,375円(税込)

223-076 宗旦好 桐

1,100円(税込)

223-077 竺叟好 桜

1,925円(税込)

223-078 圓能斎好 梅

1,925円(税込)

桜狩の趣向で花点前を楽しむ



223-079

絵掛物「桜狩」

三生画

17,050円(税込) 紙箱

寸法 | 巾 54.5cm 長さ 112cm



※建水は2頁に掲載

16-025

搔合塗 小板

3,520円(税込) 紙箱  
(木製ウレタン)

06-011

茶箱用茶杓(白竹)

1,100円(税込)

14-004

茶箱用茶筥 翠華園製  
(谷村弥三郎製)

3,850円(税込) 紙箱

01-004

真塗 花形盆

11,880円(税込) 紙箱  
(木製漆)



223-081  
**黒搔合 春秋茶箱** (三点セット付)  
 21,780円(税込) 紙箱 (木製ウレタン)



223-080  
**三品仕覆「遠州緞子」** 13,310円(税込)



223-084 **数量限定**  
**萩焼 陶器3点セット** 岡田窯  
 特別価格 **7,700円(税込)** 紙箱  
 寸法 | 茶碗: 口径 11.6cm 高さ 7.2cm  
 振出: 最大径 6.4cm 高さ 6.8cm 中筒: 胴径 4.1cm 高さ 5.2cm



利休梅(青)・鳥の子両面風炉先 **大型**  
 223-082 京間 223-083 江戸間  
 特別価格 各 **41,800円(税込)** 紙箱 寸法 | 高さ 45.5cm  
 送料: 全国一律 3,300円



223-087  
**糸目鉄瓶**  
 34,100円(税込) 紙箱  
 寸法 | 最大径 15.7cm 高さ 19cm (手付含む)



223-086  
**電熱風炉 弥七田織部紅鉢**  
 ヤマキ電器製  
 35,200円(税込) 紙箱  
 寸法 | 最大径 26.5cm 高さ 15.3cm



223-085  
**古帛紗「笹蔓金欄」**  
 3,520円(税込) 紙箱

柳緑花紅

見渡せば柳桜をこきまぜて  
都ぞ春の錦なりける  
(素性法師「古今和歌集」)

見渡せば柳桜をこきまぜて  
都ぞ春の錦なりける  
かたむねの錦なりける  
かたむねの錦なりける

223-088

西垣大道師筆

大徳寺派 極楽寺住職(兵庫)

短冊軸「見渡せば…」

35,750円(税込) 木箱

寸法 | 巾 28cm 長さ 149.5cm

〔歌意〕 秋の錦に対して春の錦があるとすればそれは何か。はるかに見渡すと、柳の緑と薄紅の桜をまじり合わせて、ほかならぬこの都こそが春の錦だったのだ。



223-089 数量限定

窯変 旅枕花入

ましたたかし  
味舌隆司作

4,620円(税込) 紙箱

寸法 | 最大径 8.5cm 高さ 12.7cm (萩焼)



223-090

認得齋好写 折撓柳棗

山崎 涼作

31,900円(税込) 木箱

寸法 | 胴径 6.4cm 高さ 7cm (山中塗・木製漆)

223-091

雲錦絵茶碗 田中正一作

28,600円(税込) 木箱

寸法 | 口径 11.7cm 高さ 7.7cm (京焼)

桜越しの紅葉と紅葉越しの桜をお楽しみください。



別面







223-092

桜透かし雪洞蓋置 楽入窯

7,920円(税込) 紙箱

寸法 | 5.7×5.1cm 高さ 5.1cm (京焼)

223-093

黒釉 団子絵茶碗

西村利峰作

19,800円(税込) 木箱

寸法 | 口径 12cm 高さ 8cm (京焼)



223-095

おおいがわ

淡々斎好写 大堰川棗 優工房製

31,240円(税込) 木箱 寸法 | 胴径 7.5cm 高さ 5.7cm (山中塗・木製漆)

鵬雲斎大宗匠の十三詣りを記念して好まれました。表面に十三個の桜花、蓋裏には大堰川あたりの岩間を泳ぐ二尾の若鮎が描かれています。



223-094

柳にツバメ絵茶碗

小村夏華作

特別価格 3,630円(税込) 紙箱

寸法 | 口径 12.5cm 高さ 7.8cm (京焼)



223-096

鼓形茶器 山崎 涼作

27,500円(税込) 木箱

寸法 | 最大径 6.6cm 高さ 7cm (山中塗・木製漆)



花の宴の取り合わせ

※茶碗は17頁に掲載



223-098  
内黒 彩色桜絵茶碗

通次智子作

83,600円(税込) 木箱

寸法 | 口径 10.6cm 高さ 7.8cm (京焼)

赤みがかった肌に、白く描かれた桜の花がよく映える一碗。内には全面に黒い釉薬を施し、金彩の桜が描かれ、夜桜を思わせます。手になじみやすく、柔らかい印象を与えてくれます。

通次智子(つうじともこ): 昭和51年(1976)大阪生まれ。京都市立美術大学美術学部工芸科陶磁器専攻。卒業後、澤村陶哉に師事。通次廣と結婚後、義父の阿山に師事する。



223-097  
柳絵茶碗

通次阿山作

99,000円(税込) 木箱

寸法 | 口径 12.3cm 高さ 8.6cm (京焼)

長く枝垂れる柳の鮮やかな緑には、金彩の霞がたなびき、奥行きを感じさせます。口縁を金で縁取りし、柳の幹にも金銀彩をアクセントで用いた、さりげない華やかさが嬉しい逸品です。

通次阿山(つうじあざん): 昭和13年(1938)京都生まれ。大阪市立大学文学部を卒業。祖父は九谷焼の名工。日本画を池田道夫に師事し、陶芸の指導を父 寛斎より受ける。絵画の技術を絵付に生かした繊細で風雅な作品を得意とする。



223-099  
淡々斎好写 五節句水指

今岡妙見作

217,800円(税込) 木箱

寸法 | 16.3cm四方 高さ 16cm (蓋含まず) (京焼)

立方体で作られた水指で、四つの側面には上巳の桃・柳、端午の花菖蒲、七夕の短冊竹、重陽の菊、蓋には正月の根引松が描かれています。正面を替えて据えることで、節句ごとにお使いいただけます。

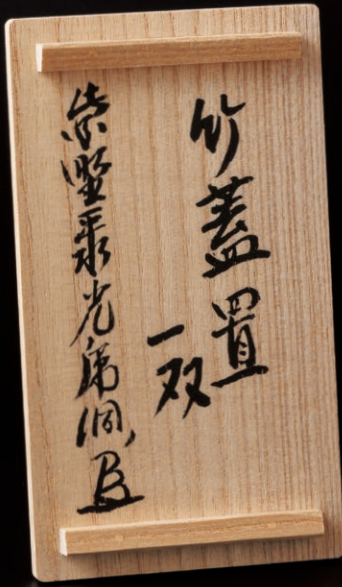
今岡妙見(いまおかみょうけん): 昭和30年(1955)京都生まれ。鳥取県の因久山窯にて修業、京都の原清和窯で茶陶を学ぶ。昭和56年(1981)に独立。平成4年(1992)淡交ビエンナーレ茶道美術公募展他、入選歴多数。



聚光院

小野澤虎洞師書付

# 竹の茶道具



223-100 **数量限定**

小野澤虎洞師書付 大徳寺塔頭 聚光院住職 (京都)

## 数珠目竹蓋置一双

132,000円 (税込) 木箱

数珠のように球体が連なった景色を持つ竹の節目を、数珠目と呼びます。切断されることなくその姿を残すものは、大変稀少です。※大きさや景色など、個々に異なります。



223-101 **数量限定**

小野澤虎洞師書付 大徳寺塔頭 聚光院住職 (京都)

## 実竹茶杓 銘「麗らか」

127,600円 (税込) 木箱

※樋の深さや景色など、個々に異なります。

### 実竹とは

竹の地下茎が突然地上に頭を出し、そのまま竹に成長したもの。広い竹林の中でも1、2本しか見つからないほど珍しい竹材で、さらには寸法が合わなければ茶杓として使えません。深く樋の通った姿が茶杓としておもしろく、古くから茶人に尊ばれています。





※香合は7頁に掲載



223-107

鷹羽箒 (炉用)

22,000円 (税込)  
紙箱

223-106

玄鶴羽箒 (風炉用)

18,920円 (税込)  
紙箱



223-105

利休形灰匙

(炉用)  
一政堂製  
17,050円 (税込)  
木箱

223-104

利休形灰匙

(風炉用)  
一政堂製  
12,980円 (税込)  
木箱



223-103

火箸 (炉用)

木村清五郎作  
13,530円 (税込)  
木箱

223-102

火箸 (風炉用)

木村清五郎作  
12,320円 (税込)  
木箱



223-109

焼締灰器 (炉用) 佐々木昭楽作

28,600円 (税込) 木箱  
寸法 | 最大径 19.6cm 高さ 6.7cm (京焼)



223-108

白楽灰器 (風炉用) 楽入窯

6,050円 (税込) 紙箱  
寸法 | 最大径 19.8cm 高さ 5.5cm (京焼)



223-110

宗旦所持写 青貝香合

中村宗悦作

67,870円(税込) 木箱

寸法 | 径 7.1cm 高さ 2.5cm

(山中塗・木製漆)

本歌は宗旦居士が琉球王から贈られたもので、宗旦所持として著名。青貝を用いた螺鈿の漆器は琉球で得意とされ、しばしば茶道具として伝世しています。

223-111 **数量限定**

堆朱 唐花鳴紋紅花緑葉  
香合写

(徳川家伝来)

尾崎吉蔵作

111,100円(税込) 木箱

寸法 | 径 5.8cm 高さ 2.5cm (新潟)



徳川美術館蔵の本歌は塗り重ねた漆を彫ることで文様を表しますが、本作は木地に彫刻したのちに漆を施す「村上木彫堆朱」の技法で再現しています。江戸中期より伝承され、新潟県無形文化財にも指定された歴史と伝統に根差した逸品です。



223-114

唐物写 六角形炭斗 (炉風炉兼用) 和田善竺<sup>せいちく</sup>作

31,900円(税込) 木箱

寸法 | 最大径 24.6cm 高さ 14.2cm



223-112

檀紙

金銀砂子紙釜敷

山崎吉左衛門作

特別価格 14,850円(税込)

木箱



223-113

金散らし 釜鉤

木村清五郎作

16,170円(税込) 木箱



※釜は6頁、水指は17頁、蓋置は18頁に掲載

02-052

尺〇 面取風炉

清水宗伴作

71,500円(税込) 紙箱



223-117

宗旦好写 薬器 山根瑞宝作

18,700円(税込) 木箱

寸法 | 最大径 7.1cm 高さ 6.5cm  
(山中塗・木製漆)



223-116

杜若蓋置

高野昭阿弥作

7,700円(税込) 木箱

寸法 | 6.9 × 6.9cm 高さ 5cm (京焼)



223-115

鯉の滝登り蒔絵中棗

中林貴山作

17,160円(税込) 木箱

寸法 | 胴径 6.7cm 高さ 7cm (山中塗・木製漆)

223-118

鍾馗の鬼退治絵茶碗

今岡三四郎作

33,000円(税込) 木箱

寸法 | 口径 11.8cm 高さ 7.4cm (京焼)

剣を振り上げ疾走する鍾馗と、逃げる鬼たち。作者の精緻な筆づかいと遊び心に溢れた一碗です。





223-120

節句香飾り 葉玉

山田松香木店製

特別価格 22,000円(税込) 木箱

寸法 | 造花全長 32cm 紐を含む全長 120cm  
(天然香原料)

端午の節句から重陽の節句まで飾られる葉玉を、華美な造花と五色の紐飾りで仕立てました。匂袋からは雅やかな香りが漂います。



223-119

かぶと絵茶碗

山川嘉山作

6,160円(税込) 紙箱

寸法 | 口径 12.2cm 高さ 8.1cm (京焼)



223-121

金塗 八ツ橋茶杓

3,960円(税込) 紙箱

(白竹にウレタン)



223-122

八ツ橋蒔絵中棗

米村司斉作

17,160円(税込) 木箱

寸法 | 胴径 6.8cm 高さ 7.1cm (山中塗・木製漆)

薬器を薬玉に見たてて



223-123

備前 火襴種壺水指 伊勢崎 紳作

72,600円(税込) 木箱

寸法 | 最大径 15.1cm 高さ 15.7cm

種壺とは古く農民が種子の貯蔵などに用いた壺のこと。茶人が茶道具に転用したといわれ、「用の美」を体現しています。

※景色は個々に異なります。

223-124

桃太郎宝尽くし絵茶碗 川上真琴作

9,680円(税込) 紙箱

寸法 | 口径 11.9cm 高さ 7.7cm (京焼)





權先を剣先に見立てて



223-126

宗方碧山師書付  
大徳寺派 栖賢寺住職(京都)  
しみ竹茶杓銘「菖蒲刀」  
13,200円(税込) 木箱



223-127

久田春景筆  
画賛色紙  
「大夫意気高」粽の図  
3,960円(税込)

223-125

小林太玄師筆  
大徳寺塔頭 黄梅院住職(京都)  
一行物「白珪尚可磨」

59,400円(税込) 木箱  
寸法 | 巾31cm 長さ170cm

珪は圭とも書き、白く清らかな玉のこと。「完全無欠の清らかな玉も、さらに磨くべきである」ことの意。常に向上を目指して悟後の修行に打ち込むべきであるという箴言(しんげん)。



223-128

一燈好写 柏香合  
高橋一郎作  
18,700円(税込) 木箱  
寸法 | 8.4cm × 5.7cm 高さ2.7cm  
(杉材・拭漆)



223-131

唐銅 宝珠形龍頭耳花入  
金屋長兵衛作  
28,600円(税込) 木箱  
寸法 | 最大径9.6cm 高さ25.2cm

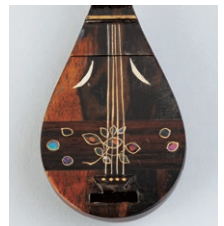


223-129

黒柿 琵琶蒔絵香合 高橋一郎作  
46,200円(税込) 木箱  
寸法 | 12.2cm × 4.5cm 高さ2.4cm (山中塗)

223-130

檀紙 薄黄色紙釜敷 山崎吉左衛門作  
特別価格 20,790円(税込) 木箱





葵祭によせて



※水指は10頁に掲載



223-132  
杜若絵茶碗 今岡三四郎作  
22,000円(税込) 木箱  
寸法 | 口径 12.4cm 高さ 7cm (京焼)



223-133  
葵に冠蒔絵中棗  
佐々木麗峰作  
23,760円(税込) 木箱  
寸法 | 胴径 6.6cm 高さ 7.2cm (山中塗・木製漆)



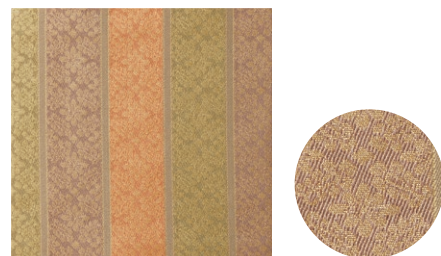
223-135  
錫製 銘々皿(3枚組) 金屋長兵衛作  
特別価格 19,800円(税込) 紙箱  
寸法 | 径 13.8cm 高さ 0.7cm



223-134  
玄々斎好写 独楽香合 中村湖彩作  
15,950円(税込) 木箱  
寸法 | 径 7.6cm 高さ 3.5cm (山中塗・木製漆)



223-137  
笹の絵茶碗 福本未来作  
26,400円(税込) 木箱  
寸法 | 口径 12.8cm 高さ 7.1cm (京焼)



223-136  
古帛紗「小葵間道」  
3,520円(税込) 紙箱



223-139  
 絵掛物「雲間に時鳥」  
 三生画  
 13,200円(税込) 紙箱  
 寸法 | 巾 25cm 長さ 123cm



山河の初夏



※裏・茶入は6頁に掲載

223-138  
 淡々斎好写 荒磯棚 (炉風炉兼用・組立式) 小川一徳作  
 55,000円(税込) 紙箱(桐材)

淡々斎好の荒磯水指を地板に荘ると、腰板の透かしを通して水指の意匠が見え、本来の荒磯文様となります。



223-142  
 光悦 黒楽茶碗「雨雲」写  
 佐々木昭楽作  
 28,600円(税込) 木箱  
 寸法 | 口径 11.6cm 高さ 8cm (京焼)



223-141  
 銀塗 青楓茶杓  
 3,520円(税込) 紙箱  
 (白竹にウレタン)



223-140  
 淡々斎好写 青交趾荒磯水指  
 西村利峰作  
 45,100円(税込) 木箱  
 寸法 | 胴径 17.5cm 高さ 15.8cm (京焼)



※棗は6頁に掲載



223-143

御本手 茶摘み絵茶碗  
小倉寅介作

6,820円(税込) 紙箱

寸法 | 口径12.2cm 高さ7.7cm(京焼)



223-144

都忘れ絵茶碗  
中野朔華作

特別価格 3,630円(税込) 紙箱

寸法 | 口径11.7cm 高さ7.6cm(京焼)



223-145

藤絵茶碗

巖窯

13,200円(税込) 木箱

寸法 | 口径11.7cm 高さ8cm  
(京焼)



223-146

青楓絵茶碗

小手鞠窯

11,880円(税込) 木箱

寸法 | 口径11.9cm 高さ8cm  
(京焼)



223-147

白漆塗 かわせみ時絵長棗

中林貴山作

18,700円(税込) 木箱

寸法 | 胴径5.6cm 高さ8.3cm(山中塗・木製漆)



※茶杓は23頁に掲載



223-148

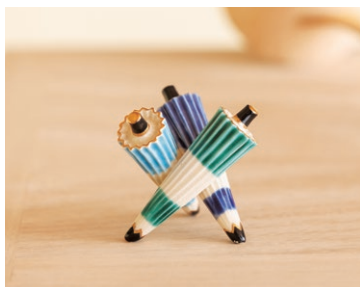
鳥獸戯画 雨やどり茶碗 六兵衛窯

24,200円(税込) 木箱 寸法 | 口径 12.2cm 高さ 7.7cm (京焼)

大きな蓮の葉を傘にして雨やどりをする二匹。「今日は何をして遊ぶ?」「そうだねえ」と楽しそうな会話が聞こえてくるような一碗です。



梅雨のころ



223-150

三つ傘蓋置

今岡三四郎作

13,200円(税込) 木箱

寸法 | 4cm × 4cm 高さ 4.8cm (京焼)



223-149

法谷文雅師書付 大徳寺派 逢春寺住職 (京都)

ゴマ竹茶杓 銘「雨籠」

15,400円(税込) 木箱

223-151

白三島銘々皿 (5枚組)

中村与平作

13,200円(税込) 紙箱

寸法 | 径 15.1cm 高さ 2cm (京焼)



223-152

傘の絵茶碗 田中正一作

30,800円(税込) 木箱

寸法 | 口径 12.4cm 高さ 7.1cm (京焼)

見込みには雨を描いています。



※裏は6頁、水指は8頁に掲載

無病息災を願う

223-153

六瓢絵楽茶碗 吉村楽入作

19,800円(税込) 木箱

寸法 | 口径 11.7cm 高さ 8.2cm (京焼)



彩り豊かな六つの瓢が茶碗全体に描かれています。



223-154

松濤泰宏師筆

大徳寺派 寿福寺住職(福岡)

一行物「流水無間断」

42,900円(税込) 木箱

寸法 | 巾 31cm 長さ 170cm

「流れる水はとぎれることがなく、正しい一念が相続して片時も偏らない」ことの意。



223-155

茅の輪蒔絵香合

14,960円(税込) 紙箱

寸法 | 径 6.8cm 高さ 2cm  
(山中塗・木製漆)

223-156

六瓢蒔絵中棗 米村司齊作

38,500円(税込) 木箱

寸法 | 胴径 6.8cm 高さ 6.9cm (山中塗・木製漆)



223-157

鈴の絵茶碗 田中正一作

30,800円(税込) 木箱

寸法 | 口径 12.1cm 高さ 7.6cm (京焼)

祓い清め、魔除け、厄除けを意味する鈴を、金・銀・銅で描きました。春夏秋冬、様々な願いによせてお使いください。



※水指は22頁に掲載





223-163  
久田春景筆  
画賛色紙「滴翠」紫陽花の図  
3,960円(税込)

223-164  
色紙・短冊掛「二重蔓唐草(緑)」  
3,520円(税込)紙箱  
寸法 | 巾31cm 長さ125cm



223-167  
洗朱塗 椿皿 (5枚組)  
7,700円(税込)紙箱  
寸法 | 径13.8cm 高さ3.2cm(樹脂製ウレタン)



223-161  
朱塗 内銀海松波中棗  
4,290円(税込)



223-159  
菖蒲中棗  
3,850円(税込)



223-160  
鯉のぼり中棗  
4,070円(税込)



223-158  
紫陽花中棗  
3,630円(税込)



(全て) 寸法 | 胴径6.8cm 高さ6.8cm(樹脂製ウレタン) 紙箱

223-162  
春の小茶碗セット  
(桜花・葉の花)  
上村月泉作

特別価格 9,900円(税込)紙箱  
寸法 | 口径10.6cm 高さ7cm(京焼)  
二碗で1組です。



223-166  
蝶とクローバー絵茶碗  
小村夏華作  
特別価格 3,630円(税込)紙箱  
寸法 | 口径12cm 高さ8cm(京焼)



223-165  
乾山写 紫陽花絵茶碗  
小野山佳水作  
22,000円(税込)紙箱  
寸法 | 口径12.3cm 高さ6.8cm(京焼)

223-168  
萩焼 筒花入  
岡田窯  
6,600円(税込)木箱  
寸法 | 胴径8.3cm 高さ21.5cm



223-169  
唐銅 鎗鞘建水  
金屋長兵衛作  
14,190円(税込)紙箱  
寸法 | 最大径10cm 高さ13.5cm

223-170  
唐銅 駅鈴蓋置  
金屋長兵衛作  
8,140円(税込)紙箱  
寸法 | 胴径6.5cm 高さ2.5cm



掻合塗で滑りにくく、縁が反っているので持ち上げやすい造りです。



223-171

黒塗 通い盆

(モーニングトレイ 無地 象彦製)

特別価格 4,950円(税込) 紙箱

寸法 | 40.5×29cm 高さ1.5cm (木製ウレタン)

感染対策の一環として、花月で使用する替え茶碗を用意する際にも。



223-172

萩焼 輪花皿 (3枚組) 岡田窯

特別価格 9,790円(税込) 紙箱

寸法 | 最大径 17cm 高さ 4.2cm

一般的な銘々皿よりやや大振りの菓子皿。



さくら



波千鳥



はなとうけん

花陶硯 プチ硯セット よしだ書道具店 223-173 さくら 223-174 波千鳥

各 10,890円(税込) 紙箱

寸法 | 硯: 11×4.8cm 高さ 1.4cm 墨: 1.8×7cm 厚さ 0.8cm 筆: (収納時) 8.5cm (使用時) 14.2cm 化粧箱: 12×5.8cm 高さ 3.8cm

硯: 有田焼 筆: 熊野筆 彩墨: 鈴鹿墨

有田焼の白くて美しい陶製の硯に、三重県鈴鹿墨と、広島県熊野筆をセットにしました。筆は収納式の特注品です。コンパクトに持ち運べて、水だけで簡単に墨を洗い流せます。

# ご注文について

カタログ有効期限は2023年6月末日までです。

掲載情報は2023年2月1日現在のものです。

世情により、有効期限に関わらず価格変更やご用意できなくなる場合もございます。

価格表示 消費税10%を含んだ金額を表示しています。

## ご注文方法

お名前・ご住所・お電話番号・商品番号・数量をご明記の上、右記のいずれかの方法でご注文ください。

※ご来店でお求めの際は、品切れの場合もございますので、事前にお問い合わせください。



専用ハガキは、切手を貼らずにお出しく下さい。



【京都本社】075-432-5133  
【東京支社】03-5269-7941



【京都本社】0120-310-278  
【東京支社】0120-884-753

## お届け

- ご注文受付後、3週間以上のお時間を頂戴する商品もございます。即日発送は対応いたしかねます。また天候や道路事情により、配達が遅延する場合がございますので、ご使用日まで十分な余裕をみてご注文ください。
- 配達日・時間帯のご指定、のし・包装のご希望は、お申し出ください。

## お支払い

- 商品と一緒に納品書と振替用紙をお送りいたします。商品到着後、ゆうちょ銀行、またはコンビニエンスストアよりお支払いください。
- 代金引換…商品お届け時にお支払いください。(代金引換手数料330円)  
代金引換は事前にお申し込みがないとご利用いただけませんので、ご注文時にお知らせください。

## 送料

一件につき  
770円/東北・九州935円/北海道・沖縄1,650円

特大型 全国一律 5,500円

大型 全国一律 3,300円

中型 全国一律 2,200円

ゆうパケット 全国一律 330円(対応可能な場合のみ)

商品合計額が1回につき5万円(税込)以上で、送料をサービスいたします。



対象商品にはこちらのマークを掲載しています。

※特大型・大型・中型商品は送料サービス対象外となります。

※全国一律の送料は、離島などの一部地域で対象外となる場合がございます。

## 商品の発送について

- 茶碗、水指などの通常商品はおおよそ「クロネコヤマト宅急便」を使用いたします。
  - 茶扇子、古帛紗など割れ物以外の小さなお荷物は、日本郵便の「ゆうパケット」にて配送する場合がございます。(ゆうパケットのお荷物はポスト投函となります)
  - 風炉など大型商品は、上記以外の運送業者を使用いたします。その為、商品の着日指定ができません。あらかじめご了承ください。
- ※大型商品と他の商品を合わせてご注文の場合、同日発送でも、到着が1～2日ずれる場合がございます。

## 返品・交換

- 商品到着時に破損の有無等をご確認ください。
- お送りした商品が万一破損していたり、ご注文と異なる場合はお取り替えいたします。商品到着後、7日以内にご連絡ください。
- お客様のご都合による返品・交換の場合、返送料・再送料はご負担ください。
- ご返送の際は、発送用外箱をご用意いただきお戻しください。(弊社からお送りした発送用外箱を再利用いただいても結構です)
- ご使用後の返品・交換はご容赦ください。

※一点一点が手づくりの作品の為、寸法の表示と微妙に大きさが異なる場合がございます。茶入・水指・釜などの寸法は、蓋を外した状態で、本体のみの寸法を計測しております。竹や貝など、天然素材の形状を生かして制作した茶道具は、形状・色が写真と多少異なる場合がございます。(樹脂製)と表示している商品は、ユリア樹脂、ABS樹脂、フェノール樹脂などの石油製品を原料に使用しています。茶入の蓋のラクトとは、乳製品を原料とする象牙代用品です。象牙が含まれる商品は日本国外への持ち出しができません。

本書の無断複写・無断複製・無断転載は、固くお断りいたします。



営業企画局 営業開発部

www.tankosha.co.jp

e-mail:cc\_kyoto@tankosha.co.jp



デジタルカタログ



Instagram



茶道具・和装  
オンラインショップ

掲載品はオンラインショップでもご購入いただけます。(一部商品を除く)

京都本社

〒603-8588

京都市北区堀川通鞍馬口上ル

電話075-432-5133 FAX0120-310-278

月曜～金曜：9時～17時(土・日・祝休)

東京支社

〒162-0061

東京都新宿区市谷柳町39-1菅屋ビル

電話03-5269-7941 FAX0120-884-753

月曜～金曜：9時～17時(土・日・祝休)