

行雲流水



2024年5月1日発行

 淡交社

2024年[夏号] No.324

水無月

—水と蜜の茶趣



324-002 楽焼 蛭蓋置 楽入窯
8,360円(税込)紙箱
 (寸法)胴径5.8cm 高さ5.6cm(京焼)

324-001 露草 団扇絵平茶碗 琴浦窯

55,000円(税込)木箱
 (寸法)口径13.2cm 高さ5cm

パールの輝きを思わせる釉薬と、淡い色彩が柔らかな印象を生み出します。

琴浦窯(ことうらがま):明治34年(1901)、兵庫県西宮大社村に開窯。同43年(1910)、尼崎市東桜木町に移窯。昭和22年(1947)、天皇陛下兵庫県行幸の際にはご宿泊所に作品15点を陳列天覧に供し、兵庫県文化賞を受賞。現在の当主は四代 桐山。



見込み



324-004 青楓に流水絵透明平棗
5,390円(税込)紙箱 (寸法)胴径8.7cm 高さ6cm(樹脂製)



324-003 色絵 竹林絵茶碗 中村華峰作
13,200円(税込)木箱 (寸法)口径12.2cm 高さ8cm(京焼)

324-006

ガラス四方菓子器 ボサノヴァ (2枚組)

特別価格 6,050円(税込)紙箱
〔寸法〕21cm四方 高さ1.5cm(ドイツ)



菓子:千本玉壽軒

軽やかなガラスの重なり

324-005

螺鈿 竹林蒔絵中棗 田中 修作

53,460円(税込)木箱
〔寸法〕胴径6.7cm 高さ7cm(山中塗・木製漆)



324-008 青楓流水絵茶碗 八木海峰作

5,940円(税込)紙箱 〔寸法〕口径11.6cm 高さ7.8cm(京焼)



324-007

淡々斎好写 蛭籠炭斗
優工房製

18,040円(税込)紙箱
〔寸法〕20.7cm四方 高さ11.5cm
(木製ウレタン)

324-009 西垣大道師筆 大徳寺派 極楽寺住職(兵庫)

画賛短冊「夏越の祓い」 3,740円(税込)タトウ紙



324-010

檀紙 水色紙釜敷
山崎吉左衛門作

7,260円(税込)紙箱



水無月の夏越の祓する人は千歳のいのち延ぶといふなり

324-011 六角 清流に翡翠絵香合 中林貴山作

17,600円(税込)木箱 〔寸法〕7.8×6.7cm 高さ2.4cm(櫃の木)

七月の趣向

無病息災の願いを込めて



324-012 六瓢耳付水指 利昇窯

132,000円(税込)木箱

〔寸法〕胴径17.6cm 高さ19.6cm(京焼)

左右の耳と摘みに瓢をあしらひ、蒔絵を合わせて六瓢を表現しています。

末広りの形をした瓢箪は日本古来より「除災招福」や「魔除け」といった縁起物として人々に好まれてきました。



324-013

黒釉 七夕絵茶碗 山岡善高作

7,920円(税込)紙箱

〔寸法〕口径14.5cm 高さ8cm(京焼)

324-014

宗方碧山師書付

大徳寺派 栖賢寺住職(京都)

白竹茶杓 銘「笹舟」 17,600円(税込)木箱



324-015 玄々斎好写 夕顔中棗 優工房製

21,560円(税込)木箱 〔寸法〕胴径6.6cm 高さ7cm(木製漆)



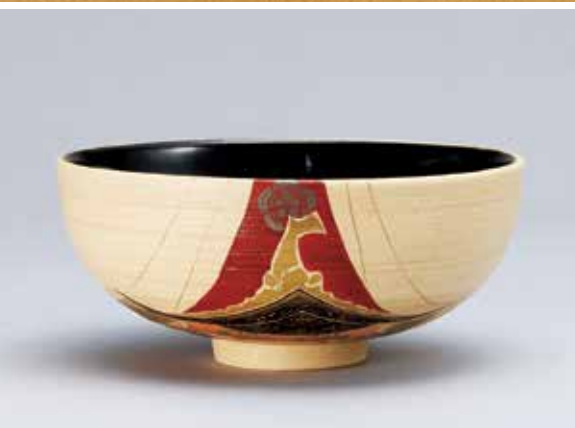


324-017 七夕絵中棗
特別価格 3,520円(税込)紙箱
 [寸法] 胴径6.8cm 高さ6.8cm
 (樹脂製)

324-018
ござ目編み 手付籠花入
55,000円(税込)紙箱
 [寸法] 最大径12.6cm 高さ46cm
 (手付き含む)



324-016
絵掛物「七夕」三生画
12,870円(税込)紙箱
 [寸法] 巾25cm 長さ123cm



324-019
祇園祭 長刀鉾絵平茶碗
 今岡三四郎作
33,000円(税込)木箱
 [寸法] 口径13.5cm 高さ5.8cm(京焼)
 天高く伸びる長刀が内側まで続いています。

京の町の邪気を払う
 勇壮な姿



324-021
長刀鉾香合 山田竹織作
24,200円(税込)木箱
 [寸法] 4×6.6cm
 高さ16.7cm(竹材)



324-020 祇園祭 鉾蒔絵中棗 中林貴山作
18,260円(税込)木箱
 [寸法] 胴径6.6cm 高さ7cm(山中塗・木製漆)

夏^{なつ}来^{きた}る

324-022

福代洋道師筆

鹽清宗大徳寺派 宗務総長
大徳寺塔頭 興臨院住職 (京都)

一 行物「行雲流水」

79,200円(税込) 木箱

[寸法] 巾31.8 高さ17.8



324-023

唐銅 青海波鈚付花入
金屋長兵衛作

31,680円(税込) 木箱

[寸法] 最大径5.5cm 高さ26cm



324-026

黒釉 花火絵茶碗 前田瑞雲作

6,160円(税込) 紙箱

[寸法] 口径12.4cm 高さ7.3cm (京焼)



324-025

朝顔絵茶碗 中野朔華作

特別価格 3,960円(税込) 紙箱

[寸法] 口径12.4cm 高さ7.8cm (京焼)



324-024

色絵 かに遊び絵茶碗

加藤起楽作

7,480円(税込) 紙箱

[寸法] 口径12.2cm 高さ7.6cm (京焼)



324-027
竹地紋 雀鉤付筒釜(風炉用) 菊地政光作
特別価格 72,600円(税込)木箱
〔寸法〕胴径18.6cm 高さ18.6cm(蓋含まず)

涼を感じる
取り合わせ



324-028 金縁 義山末広水指
19,470円(税込)紙箱
〔寸法〕最大径24cm 高さ12.3cm

324-029 淡々斎好写 瓢棚

(炉風炉兼用・組立式)

27,500円(税込)紙箱



324-032 遊魚絵茶碗 田中方円作

30,800円(税込)木箱 [寸法]口径12.9cm 高さ9.9cm(京焼)

324-033
色絵
団扇絵平茶碗
中村華峰作

特別価格 5,170円(税込)紙箱
[寸法]口径12.4cm 高さ7.3cm(京焼)



324-030 溜塗 水流蒔絵中棗 山崎 涼作

16,500円(税込)木箱

[寸法]胴径6.6cm 高さ7.1cm(山中塗・木製漆)

324-031 金魚蓋置 今岡三四郎作

19,800円(税込)木箱 [寸法]5.4×5.4cm 高さ5cm(京焼)





324-034
ひまわり絵茶碗
 山川敦司作
30,800円(税込)木箱
 [寸法]口径11.8cm
 高さ8.1cm(京焼)



324-035
夕顔蒔絵瓢茶器 米村司斎作
31,900円(税込)木箱
 [寸法]胴径7cm 高さ5.1cm
 (本漆加工)
 ※天然素材の為、
 景色は個々に異なります。



324-036
虎竹 蟬籠掛花入
8,800円(税込)紙箱
 [寸法]最大径11cm 高さ16.3cm

追善の茶事に――



324-039
唐銅 経筒花入
 金谷浄雲作
34,650円(税込)
 木箱
 [寸法]胴径6.5cm
 高さ23.7cm

324-037 蓮絵茶碗 巖窯
11,880円(税込)木箱
 [寸法]口径12cm 高さ8.2cm(京焼)



324-038
茄子茶器 岩倉栄一作
17,160円(税込)木箱
 [寸法]胴径7cm 高さ6.5cm(山中塗・木製漆)

朝茶事

— 清らかな風趣



刷毛目と愛らしい花模様がお客様を和ませます

324-040
三島 汲出茶盃 (5碗組)
高橋道八作

84,700円(税込)木箱
〔寸法〕口径9cm 高さ5.8cm(京焼)

高橋道八(たかはしどうはち):昭和48年(1973)京都生まれ。京都府陶工技術専門学校、京都市工業試験場を卒業後、平成九年(1997)より父である八世・道八に師事。平成24年(2012)、九世を襲名。以後各地で展覧会を開催。高橋道八家が二百余年に渡って守り続けている京焼の伝統を今に伝えている。

稜線の遠山が
金粉で美しく表現されています



324-041 遠山蒔絵香合 一瓢斎作
198,000円(税込)木箱 〔寸法〕径7.5cm 高さ2.2cm

内側と底には梨地金が施されています。

一瓢 良(いっぴょうりょう):昭和46年(1971)、江戸後期より「一瓢齋」を号し、京都を代表する蒔絵師として七代続蒔絵師の家に生まれる。父 七代 一瓢齋に師事し、酒井哲氏より漆芸を学ぶ。京もの認定工芸士。

324-042 金銀砂子紙釜敷 山崎吉左衛門作
15,400円(税込)木箱



324-043 色絵 染付山水皆具 利昇窯

132,000円(税込)木箱(京焼)

[寸法]水指:胴径16.2cm 高さ16cm(蓋含まず)

建水:口径14.7cm 高さ8cm

蓋置:最大径6.2cm 高さ5.4cm

杓立:最大径10cm 高さ16.6cm

色絵染付の巧みな技法で山水の情景が全面に描かれています。

利昇窯:京焼 三代加藤利昇が主宰する工房。

加藤利昇(かとうりしょう):昭和21年(1946)、京都生まれ。家業を継いで陶芸の道に入り、昭和44年(1969)より永楽家 十六代即全に師事して京焼茶陶に習熟する。昭和51年(1976)に独立、昭和54年に三代目 利昇を襲名する。昭和60年(1985)には京都伝統美術功労賞を受賞。仁清写しの色絵、交趾、金欄手などを駆使し、優美で豪華絢爛な茶道具を意欲的に製作している。



炭斗以外に、花入としても



324-044

宝珠飾火箸 般若勘溪作

13,530円(税込)木箱

324-045

淡々斎好写 清風籠炭斗(風炉用)

和田菁竹作

41,580円(税込)木箱

[寸法]20cm四方 高さ18.2cm

口造りの下部が捻透かしとなっており、涼味を感じさせるところから名付けられました。

※羽根、火箸、鉢は参考商品です

324-046

絵唐津 杓形向付 (5客組)
井上公之作

40,700円(税込)木箱

[寸法]15.5×13cm
高さ5.5cm(佐賀)

素朴でありながら、味わい深い
絵唐津は、料理を引き立てます。

井上公之(いのうえこうじ):昭和49年(1974)に
鏡山窯 井上東也を父に生
まれる。多摩美術大学卒
業。備前焼 伊勢崎淳に師
事し、作陶の幅を広げる。
平成18年(2006)より鏡
山窯で制作を始める。唐
津焼の次代を担う陶芸家
として期待が大きい。



324-048 ^{まだら}斑唐津 銘々皿 (5枚組) 井上公之作
38,500円(税込)木箱 [寸法]径14.8cm 高さ4.8cm(佐賀)



菓子:千本玉壽軒



324-047 ガラス ちろり

8,360円(税込)紙箱

[寸法]16×13cm 高さ14.5cm(耐熱ガラス)

透明なガラスのちろり。中に氷入れがあ
るので、冷酒も薄まらずに冷やせます。

324-051 曲給仕盆

5,390円(税込)紙箱

[寸法]径22cm 高さ2cm



324-052

籠飯器

29,700円(税込)紙箱

[寸法]最大径22.2cm 高さ16.5cm(蓋含まず)

324-050 銀杓子

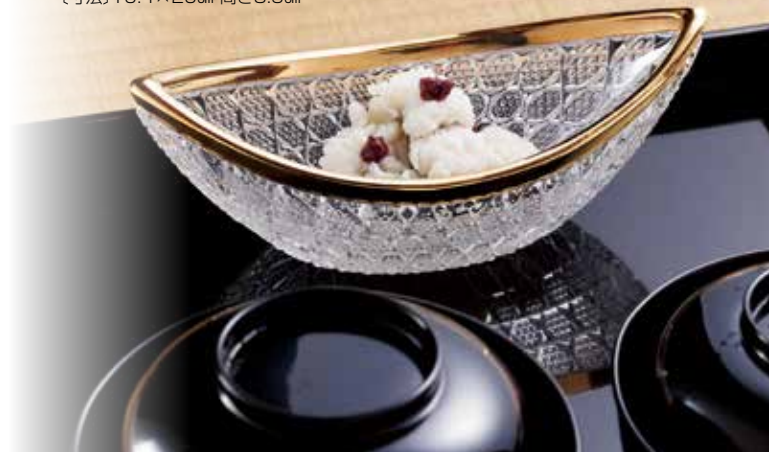
11,220円(税込)紙箱

[寸法]最大径8cm 高さ26.3cm

324-049 義山 舟形向付 (3客組)

13,860円(税込)紙箱

[寸法]10.4×20cm 高さ8.5cm





324-053
釣瓶水指 (御幣・縄付)
25,300円(税込) 紙箱
 (寸法) 22×21.5cm
 高さ20cm

324-055 鬼面風炉・鬼面釜セット

特別価格 165,000円(税込) 木箱

鬼面風炉：木舟善治郎作〔寸法〕径30cm 高さ21.7cm

鬼面釜：菊地政光作〔寸法〕最大径20.5cm 高さ13.3cm



324-054 釣瓶水指用 御幣 (縄付)

1,100円(税込)

324-056 銀塗 金魚絵中棗

特別価格 3,520円(税込) 紙箱

〔寸法〕胴径6.8cm 高さ6.8cm(樹脂製)



324-057

つゆ草絵ガラス馬盃茶碗

八木海峰作

7,370円(税込) 紙箱

〔寸法〕口径13.8cm 高さ5cm (耐熱ガラス)



324-059 のんこう 黒楽茶碗「荒磯」写
 佐々木昭楽作

29,260円(税込) 木箱

〔寸法〕口径11.9cm 高さ7.5cm(京焼)

裾周りに見える白濁の蛇蝎軸が波頭を連想させます。



324-058 名物 薩摩茶入「玉水」写 陶若窯

35,750円(税込) 木箱 〔寸法〕胴径6.8cm 高さ9.8cm(滋賀)

小堀遠州の好みで薩摩で作られた瓢形茶入十個のうちのひとつ。銘は「古今和歌集」大僧真正行慶「つくづくと春のながめの寂しきにしのぶに伝ふ軒の玉水」の歌に因んでいます。

伝来：小堀遠州—溝口家—赤星家—益田家／仕覆：金春裂

W
WEDGWOOD
ENGLAND 1759

324-061
ウォーターリリー絵茶碗
ウェッジウッド製

特別価格 5,500円(税込)紙箱
〔寸法〕口径11cm 高さ5.8cm **数量限定**



マイセンはヨーロッパで初めて磁器製造に成功したブランドです。十七世紀、東洋の磁器に魅了されたアウグスト大王の命より、ドイツにて純白で薄く、硬く脆やかな硬質磁器が誕生し、現在では不動の地位を確立しています。

MEISSEN
HANSFELDER
1710

324-062 波の戯れ エスニック茶碗 マイセン窯

特別価格 5,500円(税込)紙箱 **数量限定**
〔寸法〕口径11cm 高さ6.5cm

324-063
古帛紗「コプト花盃文」
龍村美術織物製

4,950円(税込)紙箱

古代エジプト、プトレマイオス朝時代に織られた綴織を基にした文様です。



324-065 デルータ 茶器

27,500円(税込)木箱 **数量限定**

〔寸法〕胴径6.7cm 高さ9.1cm(蓋含む)(イタリア)

デルータはイタリア中部ウンブリア州にあり、陶器の街として有名です。白地に描かれた鮮やかな色彩はルネサンスの時代を彷彿とさせます。



324-060

松濤泰宏師筆 大徳寺派 寿福寺住職(福岡)
一行物「四海皆茶人」

42,900円(税込)木箱

〔寸法〕巾31cm 長さ171cm

一碗の茶を喫すれば世の人は皆同胞であり、茶人である。



324-064 染付 葡萄棚水指 高野昭阿弥作

59,620円(税込)木箱

〔寸法〕胴径19cm 高さ18cm(蓋含まず)(京焼)

明の時代に中国で作られた古染付型物の図柄を京焼で再現しました。



茶道具に見る世界—見立てを楽しむ

324-066 フロレンティーン ターコイズ シュガーボックス ウェッジウッド製

特別価格 55,000円(税込)紙箱 数量限定

(寸法)最大径11.5cm 高さ9.8cm(蓋含む)

ウェッジウッドの人気シリーズのシュガーボックスを火入に見立てました。



フロレンティーン ターコイズ: 19世紀後半より続くウェッジウッドのロングセラーシリーズ。グロテスク文様を基にギリシャ神話のグリフィンが描かれています。

ウェッジウッドは「英国陶芸の父」と称されるジョサイア・ウェッジウッドが1759年に設立に創設したイギリスの陶磁器メーカーです。人気シリーズを多数有しており、高い品質と技術、芸術性でイギリス王室をはじめ、世界中の王侯貴族に愛され、現在も人々を魅了しています。

324-067 宗旦好写 行李蓋煙草盆

29,150円(税込)紙箱

(寸法)29.7×24cm 高さ4.8cm(一閉塗)

324-068 ミルニュイプレート バカラ製

特別価格 33,000円(税込)紙箱 数量限定

(寸法)径20.5cm 高さ2.3cm

ミルニュイとは「千の夜」という意味。その名前からアラビアンナイトの世界を想わせます。

バカラはフランスのクリスタルガラスのブランドです。1764年、ロレーヌ地方バカラ村にルイ15世の認可を受けてガラス工場が建造され、1817年に本格的なクリスタル製造を開始。1823年のパリ国民博覧会ではその透明度と繊細なカットが認められ金賞を受賞。以来、クリスタルガラスの代名詞として世界中で愛されています。





324-070 撫子絵茶碗 山川嘉山作
6,380円(税込)紙箱 [寸法]口径12cm 高さ8.3cm(京焼)



324-072 鉄仙絵茶碗 水出宋絢作
7,480円(税込)紙箱 [寸法]口径13.2cm 高さ9cm(京焼)

324-073 杉木地 花火絵干菓子盆
6,160円(税込)紙箱 [寸法]22.5cm四方 高さ3cm



324-069 鷺草絵金輪寺 中林貴山作
20,900円(税込)木箱 [寸法]胴径6.1cm 高さ6.8cm(榿材)



324-071 波に千鳥絵平茶碗
今岡 都作
特別価格
8,250円(税込)紙箱
[寸法]口径14.5cm
高さ5.7cm(京焼)

こころばかり





324-076
 玄々斎好写 末広籠受筒 優工房製
 特別価格 22,000円(税込)紙箱
 [寸法] 胴径13.7cm 高さ18.4cm(木製漆)

もっころ
 木瓜型 銘々皿 (3枚組)

特別価格 各5,280円(税込)紙箱
 [寸法] 14cm四方 高さ3.2cm(樹脂製)

324-078 金地 324-079 銀地



324-077
 鶯草絵ガラス平茶碗
 今岡妙見作

7,150円(税込)紙箱
 [寸法] 口径14.3cm 高さ5.8cm(耐熱ガラス)

324-074
 圓能斎好写 亀藏棗
 山根瑞宝作

13,200円(税込)木箱
 [寸法] 胴径6.7cm
 高さ7.1cm(山中塗・木製漆)



324-075
 青楓に流水絵中棗

4,290円(税込)紙箱
 [寸法] 胴径6.8cm
 高さ6.8cm(樹脂製)



盛夏のおつかいもの



324-081
網代編み 透かし丸盆
8,800円(税込)紙箱
〔寸法〕径29.7cm 高さ3.5cm

324-080 青磁 竹林汲出茶碗 (5碗組) 八木海峰作
特別価格 5,940円(税込)紙箱 〔寸法〕口径8cm 高さ6.5cm(京焼)



324-083 古帛紗「竹葉紋」
3,080円(税込)紙箱



324-082
朝顔絵平茶碗 八木海峰作
特別価格 4,950円(税込)紙箱
〔寸法〕口径14.3cm 高さ5.6cm(京焼)

324-084 覚入 赤楽 馬盥茶碗「瀬音」写
佐々木昭楽作
24,200円(税込)木箱 〔寸法〕口径14.2cm 高さ6cm(京焼)



324-085
竹蓋置「波」(風炉用)
特別価格 2,750円(税込)紙箱



浅瀬を流れる川のせせらぎ

324-089
 黒塗 水辺に蜃絵茶杓
 4,070円(税込)紙箱
 (白竹にウレタン塗)

324-088
 銀塗 青竹絵茶杓
 3,960円(税込)紙箱
 (白竹にウレタン塗)

324-090
 青塗 天の川絵茶杓
 4,070円(税込)紙箱
 (白竹にウレタン塗)



324-091
 毛織 夕顔建水
 金屋長兵衛作
 39,600円(税込)木箱
 [寸法] 胴径14.7cm 高さ7.7cm



324-087
 短冊掛
 「椿牡丹唐草文」
 3,520円(税込)紙箱
 [寸法] 巾15.3cm
 長さ125cm



324-086
 松濤泰宏師筆 大徳寺派 寿福寺住職(福圃)
 短冊「江上数峰青」
 大徳寺派 寿福寺住職(福圃)
 特別価格 3,630円(税込)タトウ紙

玄々斎好写 芦透かし風炉先 小川一徳作
 各42,900円(税込)紙箱 [寸法] 高さ25cm(杉材) 324-092 京間 324-093 江戸間



ご注文について

カタログ有効期限は 2024 年 9 月末日までです。

掲載情報は2024年5月1日現在のものです。

世情により、有効期限に関わらず価格変更、商品のお届け遅延、ご用意不可となる場合もございます。

価格表示 消費税 10% を含んだ金額を表示しています。

ご注文方法

お名前・ご住所・お電話番号・商品番号・数量をご明記の上、右記のいずれかの方法でご注文ください。

※ご来店でお求めの際は、品切れの場合もございますので、事前にお問い合わせください。



専用ハガキは、切手を貼らずにお出してください。



[京都本社] 075-432-5151
[東京支社] 03-5269-2371



[京都本社] 0120-310-278
[東京支社] 0120-884-753

お届け

- ご注文受付後、3週間以上のお時間を頂戴する商品もございます。即日発送は対応いたしかねます。また天候や道路事情により、配達が遅延する場合がございますので、ご使用日まで十分な余裕をみてご注文ください。
- 配達日・時間帯のご指定、のし・包装のご希望は、お申し出ください。

お支払い

- 商品と一緒に納品書と振替用紙をお送りいたします。商品到着後、ゆうちょ銀行、またはコンビニエンスストアよりお支払いください。
- 代金引換…商品お届け時にお支払いください。(代金引換手数料 330円)
代金引換は事前にお申し込みがないとご利用いただけませんので、ご注文時にお知らせください。

送料

一件につき
990円/東北・九州 1,210円/北海道・沖縄 1,980円

特大型 全国一律 6,600円

大型 全国一律 4,400円

中型 全国一律 3,300円

ゆうパケット 全国一律 352円(対応可能な場合のみ)

商品合計額が1回につき5万円(税込)以上で、送料をサービスいたします。

※特大型・大型・中型は送料サービス対象外となります。

※全国一律の送料は、離島などの一部地域で対象外となる場合がございます。



商品の発送について

- 茶碗、水指などの通常商品はおおよそ「クロネコヤマト宅急便」を使用いたします。
 - 茶扇子、古帛紗など割れ物以外の小さなお荷物は、日本郵便の「ゆうパケット」にて配送する場合がございます。(ゆうパケットのお荷物はポスト投函となります)
 - 風炉先などの大型商品は、上記以外の運送業者を使用いたします。その為、商品の着日指定ができません。あらかじめご了承ください。
- ※大型商品と他の商品を合わせてご注文の場合、同日発送でも、到着が1～2日ずれる場合がございます。

返品・交換

- 商品到着時に破損の有無等をご確認ください。
- お送りした商品が万一破損していたり、ご注文と異なる場合はお取り替えいたします。商品到着後、2週間以内にご連絡ください。
- お客様のご都合による返品・交換の場合、返送料・再送料はご負担ください。
- ご返送の際は、発送用外箱をご用意いただきお戻しください。(弊社からお送りした発送用外箱を再利用いただいても結構です)
- ご使用後の返品・交換はご容赦ください。

※一点一点が手づくりの作品の為、寸法の表示と微妙に大きさが異なる場合がございます。茶入・水指・釜などの寸法は、蓋を外した状態で、本体のみの寸法を計測しております。竹や貝など、天然素材の形状を生かして制作した茶道具は、形状・色が写真と多少異なる場合がございます。(樹脂製)と表示している商品は、ユリア樹脂、ABS樹脂、フェノール樹脂などの石油製品を原料に使用しています。茶入の蓋のラクトとは、乳製品を原料とする象牙代替品です。象牙が含まれる商品は日本国外への持ち出しができません。

本書の無断複写・複製・転載は、固くお断りいたします。



営業局

www.tankosha.co.jp

e-mail:cc_kyoto@tankosha.co.jp



デジタルカタログ



Instagram

京都本社

〒603-8588

京都市北区堀川通鞍馬口上ル

電話 075-432-5151 FAX 0120-310-278

月曜～金曜：9時～17時（土・日・祝休）

東京支社

〒162-0061

東京都新宿区市谷柳町 39-1 菅屋ビル

電話 03-5269-2371 FAX 0120-884-753

月曜～金曜：9時～17時（土・日・祝休）



茶道具・和装
オンラインショップ

掲載品はオンラインショップでもご購入いただけます。(一部商品を除く)