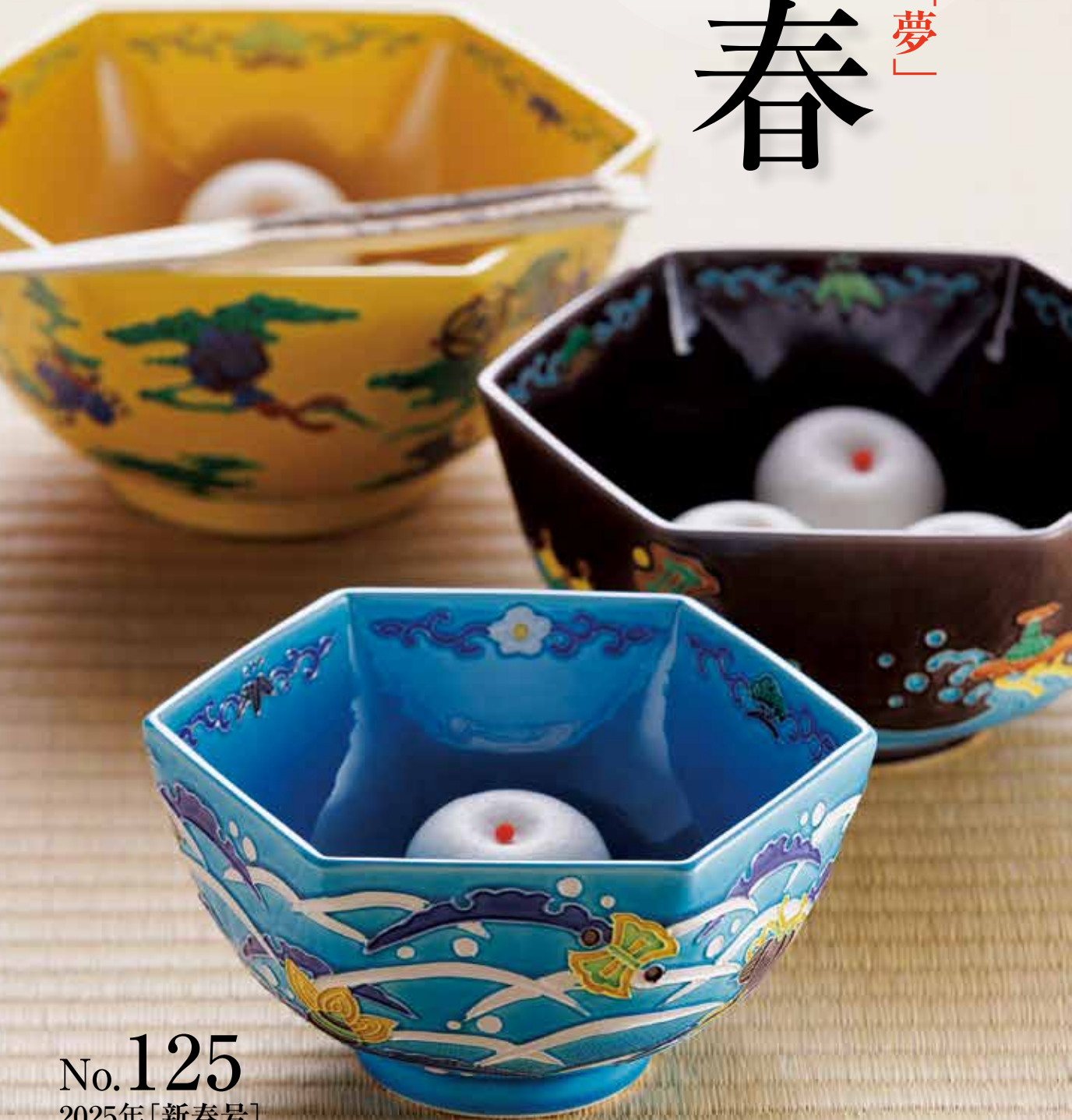


# 迎春

乙巳歳御題「夢」



No. 125  
2025年[新春号]

 淡交社 2024年10月1日発行

# 初春を迎へる



## 新年 無地帛紗

各6,380円(税込)紙箱

※今年より干支の模様は入っておりません。

525-001 朱

525-002 紫

525-003 赤

これまでの干支帛紗ではなく、無地帛紗を新しい年明けにお使いいただけますようご用意いたしました。パッケージも新しく「寿」ののしが付いていますので、ご購入などにもお使いください。

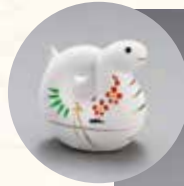


## 525-008 巳歳 干支茶碗 八木海峰作

特別価格 3,300円(税込)紙箱

〔寸法〕口径11.5cm 高さ8cm(京焼)

宝物の巻物と鱗紋が描かれた縁起の良い干支茶碗です。



## 525-007 巳歳 福寿香合

1,760円(税込)紙箱 〔寸法〕5.9×3.5cm 高さ6.1cm(瀬戸)

「神様の化身」と呼ばれ、幸運をもたらす白蛇に福寿の文字と松竹梅絵をあしらいました。

## 525-009

### 回文 宝船絵茶碗 西村利峰作

18,700円(税込)木箱

〔寸法〕口径11.9cm 高さ8.1cm(京焼)

宝船の絵に回文を書き添えたものを枕の下に置くと、いい初夢が見られるとされています。



勅題「夢」  
なにかきよのどおのねふりのみなめざめ  
なみのりふねのおどのよきかな





**525-011 田島碩應師筆** 大徳寺派 南宗寺住職(大阪)  
「扇子飾り用額縁・扇子セット」

44,000円(税込)紙箱

千利休や武野紹鷗ら堺の茶人と関わりが深い南宗寺の住職・田島碩應師に「好日」とご染筆いただきました扇子と額縁のセットです。



**525-010 淡交社オリジナル**  
「扇子飾り用額縁」

22,000円(税込)紙箱  
(寸法)31.5×44cm  
幅3.5cm

頂かれた扇子や干支の扇子などを額縁に取めてお部屋などに飾れます。

簡易額縁立て付

**宮脇賣扇庵製**

干支扇子はのし付の紙箱に入っています。



**525-005 巳歳 干支扇子**  
女性用(白)

1,650円(税込)紙箱

鱗の地紋に金の宝尽し紋様が散りばめられています。



**525-004 巳歳 干支扇子**  
女性用(塗)

2,200円(税込)紙箱

梅と巳をアレンジした可愛らしい茶席扇です。

**525-006 巳歳 干支扇子** 男性用

2,200円(税込)紙箱

宝尽しの地紋に金の鱗紋が散りばめられています。



**125-003 干支透かし懐紙**(2帖入)

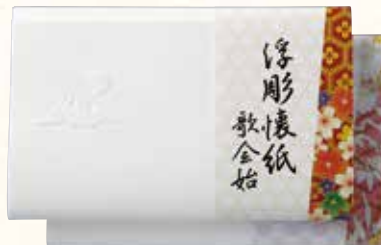
特別価格 660円(税込)

ご購入をご希望の場合は、のし袋を別途添えさせていただきます。



**125-001 干支絵懐紙**(2帖入)

特別価格 460円(税込)



**125-002 御題浮彫懐紙「夢」**(2帖入)

特別価格 440円(税込)

# 歳暮と義士祭



125-004 炭俵香合 利昇窯  
22,000円(税込)木箱  
〔寸法〕5.2×4.2cm 高さ4.7cm(京焼)

125-006  
陣太鼓蓋置 今岡三四郎作  
17,600円(税込)木箱  
〔寸法〕4.7×4.8cm 高さ4.2cm(京焼)



125-005 紫地 銀砂子紙釜敷 5,280円(税込)紙箱

125-008 宗方碧山師書付 大徳寺派 栖賢寺住職(京都)  
煤竹茶杓 銘「古今」 37,180円(税込)木箱  
節を挟み上下で竹の景色が異なり、今と昔を表現しています。



125-010 梵鐘香合 今岡三四郎作  
17,600円(税込)木箱 〔寸法〕胴径3.8cm 高さ6cm(京焼)



125-007 三島 塩筒茶碗 中村与平作  
5,830円(税込)紙箱 〔寸法〕口径11.7cm 高さ9.3cm(京焼)

125-009 乾山 雪松絵茶碗 小野山佳水作  
20,900円(税込)木箱 〔寸法〕口径10.8cm 高さ8cm(京焼)







**125-013**  
**松濤泰宏師筆**  
 大徳寺派 寿福寺住職(福岡)  
**短冊「年月不待人」**  
**特別価格**  
**3,630円(税込)**タトウ紙

**125-011 長谷川大真師筆**  
 大徳寺塔頭 三玄院住職(京都)  
**横物軸「洗心」**  
**特別価格 80,000円(税込)**木箱  
**数量限定**  
 (寸法)巾54.5cm 長さ114cm



**125-012**  
**赤穂浪士絵茶碗 山川嘉山作**  
**6,600円(税込)**紙箱  
 (寸法)口径11.6cm 高さ8.5cm(京焼)



**125-015**  
**青井戸茶碗**  
**「柴田井戸」写**  
 一行窯

**20,900円(税込)**木箱  
 (寸法)口径1.4cm  
 高さ7.7cm(滋賀)

柴田勝家が織田信長から拝領したことで井戸の名を最初に高めた名碗です。  
 ※釉薬により景色が多少異なる場合がございます。

**125-014 一つ節 竹花入 高野竹工製**  
**16,500円(税込)**紙箱  
 (寸法)胴径8.4cm 高さ29cm  
 天然素材の為、景色は個々に異なります。



**125-016 大名物 漢作唐物肩衝茶入**  
**「北野肩衝」写 龍喜窯**

**35,200円(税込)**木箱  
 (寸法)胴径6.7cm 高さ8.9cm(京都)

北野大茶会の際に千利休が用い、通り過ぎた豊臣秀吉があともどりして見たことが名の由来です。

仕覆:二人静金襴

伝来:足利義政-三好宗三-津田宗達-烏丸光広-資慶-三木権太夫-三井八郎右衛門(北家)-酒井忠義(若狭酒井家)-三井家(北家)



# 新年を寿ぐ



特選  
茶道具

125-017 交趾 宝尽 三重鉢 中村翠嵐作

376,200円(税込)木箱

〔寸法〕大: 19.6×17.3cm 高さ9.4cm/中: 18.1×16.2cm 高さ8.6cm  
小: 15.6×14.5cm 高さ8.3cm(京焼)

浅黄交趾、紫交趾、黄交趾のそれぞれの菓子鉢に宝尽くしとおめでたい文様が描かれています。

中村翠嵐: 昭和17年(1942)京都生まれ。京都市立日吉ヶ丘高等学校美術課程陶芸科卒業後、父・初代中村翠嵐の許で修行後、全国各地で個展を開催。京焼・清水焼伝統工芸士認定他、数多くの賞や表彰の受賞歴あり。平成22年(2010)「現代の名工」として表彰を受け、平成26年(2014)伝統工芸業務功労者として「瑞宝単光章」を受章。

125-020

唐銅花入「鶴一声」写  
金屋長兵衛作

31,680円(税込)木箱

〔寸法〕最大径8.5cm 高さ27.3cm



特選  
茶道具

125-018 浅黄交趾 寿の字茶碗 中村翠嵐作

200,200円(税込)木箱 〔寸法〕口径12.4cm 高さ7.3cm(京焼)

鮮やかな浅黄色と高貴な紫のコントラストが美しい一碗です。



125-019

松に鶴亀の絵  
小槌香合 楽入窯

28,600円(税込)木箱

〔寸法〕6×4.4cm 高さ4cm(京焼)







**125-022**  
老松絵茶碗 田中方円作  
33,000円(税込)木箱  
〔寸法〕口径12.1cm  
高さ8.5cm(京焼)

**125-021**  
法谷文雅師筆 大徳寺派逢春寺住職(京都)  
一行物「寿福瑞祥」(宝珠の画)  
42,900円(税込)木箱 〔寸法〕巾31cm 長さ169cm



長寿と幸福の兆し。  
良き一年となる願いを込めた語句です。

**125-024**  
若松蒔絵 折撓棗 中林貴山作  
31,900円(税込)木箱  
〔寸法〕胴径6.4cm 高さ7.1cm(山中塗・木製漆)



**125-023**  
淡々斎好写 瑞松棗 山崎 涼作  
21,780円(税込)木箱  
〔寸法〕胴径7.9cm 高さ5.7cm(山中塗・木製漆)



**125-025**  
信楽 耳付水指 西尾香舟作

**特別価格 8,910円(税込)紙箱 数量限定**  
〔寸法〕最大径17.4cm  
高さ19cm(蓋含む)  
(信楽焼)



**125-026 淡々斎好写 旭棚 (炉風炉兼用・組立式)**  
26,400円(税込)紙箱

**125-027 赤楽 水指 桂堂**  
70,400円(税込)木箱

〔寸法〕胴径15.7cm 高さ17cm(蓋含む)(京焼)  
※品切れの際はお届けまでに2カ月程お時間がかかります。



125-029 仁清 高砂絵茶碗 中村良二作  
16,500円(税込)木箱 [寸法]口径12.3cm 高さ8.4cm(京焼)



125-028 檜扇 梅絵茶碗 琴浦窯  
33,000円(税込)木箱 [寸法]口径12.3cm 高さ6.2cm(兵庫)  
檜扇に巴歳に因んだめでたい鱗紋が描かれています。



125-031 笹桐蒔絵中次 中村湖彩作  
24,750円(税込)木箱  
[寸法]胴径6.6cm 高さ6.9cm  
(山中塗・木製漆)



125-032 毛織 梅形建水  
金屋長兵衛作  
39,600円(税込)木箱  
[寸法]胴径14.6cm 高さ7.7cm



125-030 木製 梅盆 11,000円(税込)紙箱  
[寸法]径24.1cm 高さ2cm(越前塗・木製漆)

瑞鳥が舞う目出度い意匠

125-033 玉頭 飾火箸 般若勘溪作  
13,420円(税込)木箱



125-034 色絵鳳凰 皆具 今岡妙見作  
90,200円(税込)木箱  
[寸法]水指:胴径16.5cm 高さ18.2cm(蓋含む)  
杓立:胴径9.2cm 高さ18cm  
建水:胴径14.8cm 高さ8.2cm  
蓋置:胴径6.5cm 高さ6cm(京焼)

125-035 淡々斎好写 朱塗 長板(炉用)  
17,820円(税込)紙箱







125-036

高取 極光釉水指 味楽窯 亀井久彰作

275,000円(税込)木箱

〔寸法〕最大径20.5cm 高さ12.8cm(蓋含む)(福岡)

※釉葉の流れは個々に異なります。



青の釉葉のグラデーションが美しい

亀井久彰:平成3年(1991)高取焼本家 味楽窯 十五代亀井味楽の長男として生まれる。法政大学および京都府立陶工高等技術専門学校を卒業後、英国ポストンをはじめ全国百貨店や海外で親子展、パリで個展を開催するなど、高取焼の伝統と魅力を伝えている。味楽窯十六代継承者。  
味楽窯:江戸初期に開窯した遠州高取焼の窯元。



日本特有の美「寂び」を感じる秀作



125-037 御本雲鶴茶入 内村慎太郎作

198,000円(税込)木箱

〔寸法〕胴径6.2cm 高さ9cm(蓋含む)(福岡)

仕覆:伊予すだれ

御本の肌に描かれた雲鶴が柔らかな印象を与えます。手に馴染みのよい肩衝形の茶入です。

125-039 万代屋釜(焗用) 菊地政光作

特別価格 93,280円(税込)木箱 数量限定

〔寸法〕胴径24.5cm 高さ22.2cm(摘み含む)



125-038

圓能齋好写 真塗 松竹梅焗縁

52,800円(税込)紙箱(木製ウレタン)



# 巳歳の茶道具

125-040 緑へび香合 楽入窯

13,200円(税込)木箱

〔寸法〕5.8×5cm 高さ4cm(京焼)



125-041

巳(身)に勝る宝なし茶碗 八木海峰作

5,280円(税込)紙箱

〔寸法〕口径11.5cm

高さ8cm(京焼)

巳と関わりが深い宝珠が描かれています。吸いきると銭貨が現れます。



見込み



125-044

三島 巳茶碗

今岡妙見作

6,600円(税込)紙箱

〔寸法〕口径11.5cm

高さ8.4cm(京焼)



125-043

檀紙 紅白紙釜敷

山崎吉左衛門作

12,100円(税込)木箱(越前)

125-042

宝珠形 金欄手宝尽香合 利昇窯

39,600円(税込)木箱

〔寸法〕胴径6cm 高さ5.9cm(京焼)



125-046 黒釉 彩色 巳茶碗 通次智子作

83,600円(税込)木箱 〔寸法〕口径10.5cm 高さ8.4cm(京焼)

古代エジプトを彷彿とさせる蛇文様です。



125-045 砂金袋 松竹梅宝尽し水指 今岡 都作

特別価格 61,600円(税込)木箱 〔寸法〕最大径23.5cm 高さ14.1cm(京焼)

砂金袋の緒を見ると、先端が蛇の顔になっています。





125-048 黒楽 蛇喝釉茶碗 楽入窯

26,400円(税込)木箱

[寸法]口径11.3cm 高さ8.7cm(京焼)

白く走る線が蛇のように見える蛇喝釉の技法を用いました。



125-047 巳の年 茶碗 六兵衛窯

22,000円(税込)木箱

[寸法]口径11.3cm 高さ7.4cm(京焼)

125-050

干支「巳」

杉木地 銘々皿 (5枚組)

高野竹工製

4,840円(税込)紙箱



125-049

樹脂製 溜塗 三つ鱗中棗

3,630円(税込)紙箱

[寸法]胴径6.8cm 高さ6.8cm

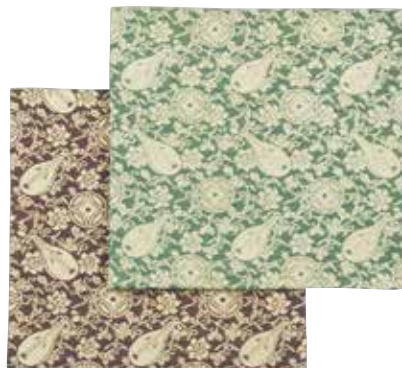


125-051

西陣織色紙「巳・一本松」国行織物製

2,200円(税込)タトウ紙

数量限定



紹巴織 古帛紗

「正倉院 琵琶唐草文様」

4,730円(税込)紙箱 (正絹)

125-054 青磁

125-055 紫

古帛紗「四季彩 針屋裂」

3,080円(税込)紙箱 (正絹)

125-052 錆朱

125-053 緑

針屋宗春の愛用裂をアレンジしました。

ただ春の夜の夢のごとし



125-058  
白檀紙 五色紙釜敷  
山崎吉左衛門作  
7,260円(税込)紙箱(越前)

125-057  
琵琶香合 今岡三四郎作  
22,000円(税込)木箱  
〔寸法〕9×3.7cm 高さ2.2cm(京焼)



125-060 仁清 七宝宝尽し水次 御室窯  
41,580円(税込)木箱  
〔寸法〕27.8×16.3cm 高さ16.2cm(京焼)



125-062 本阿弥光悦写 白楽茶碗「不二山」 佐々木昭楽作  
29,260円(税込)木箱 〔寸法〕口径11cm 高さ8.4cm(京焼)  
国宝の和物茶碗を写しました。白雪をいただく富士山を思わせる釉景が銘の由来です。

勅題によせて



逆さにすると扇面形に。  
菓子器や点心盆としてもお使いいただけます。

125-056  
搔合 富士形干菓子盆  
6,160円(税込)紙箱  
〔寸法〕33×18cm 高さ1.3cm  
(越前塗・木製ウレタン)

125-059 玄妙斎好写 日月棚 (炉風炉兼用・組立式)

46,200円(税込)紙箱(越前塗・木製ウレタン)

玄妙斎 井口海仙:明治三十三年、裏千家十三代圓能齋宗室の三男として生まれる。兄である淡々齋を補佐し茶道文化の発展に寄与した。



125-061  
染付 山水一重口水指 高野昭阿弥作  
33,000円(税込)木箱  
〔寸法〕胴径13.1cm 高さ15.6cm(蓋含まず)(京焼)





**125-065**  
**色絵 丸紋初夢絵茶碗** 中村華峰作  
**6,820円**(税込)紙箱  
 [寸法]口径12.2cm 高さ7.9cm(京焼)  
 一富士二鷹三茄子。  
 良い初夢が見られますように。



**125-064**  
**百人一首 夢の通り路茶碗** 楽入窯  
**16,720円**(税込)木箱  
 [寸法]口径11cm 高さ7.9cm(京焼)  
 住の江の岸に寄る波よるさへや  
 夢の通り路人目よくらむ 藤原敏行朝臣



**125-068**  
**玄々斎好写 曙棗**  
 山根瑞宝作

**特別価格**  
**12,760円**(税込)紙箱  
 [寸法]胴径6.2cm 高さ7.7cm  
 (山中塗・木製漆)

**125-066**  
**唐銅 初夢蓋置**  
 金屋長兵衛作

**22,000円**(税込)木箱  
 [寸法]胴径5cm 高さ5cm



**125-067**  
**淡々斎好写 三友棗**  
 山崎 涼作

**47,300円**(税込)木箱  
 [寸法]胴径6.8cm 高さ7cm  
 (山中塗・木製漆)

梅花形にかたどった竹の甲に唐松の  
 蒔絵を施したところから、「松竹梅」  
 をもって三友棗と名付けられました。



**125-063 絵掛物**  
**「蓬莱山」図** 三生画

**13,420円**(税込)紙箱  
 [寸法]巾31cm 長さ150cm  
 蓬莱山は中国の伝説で不老不  
 死の薬を持つ仙人が住む山と  
 考えられていました。



**440-002 紫**  
**24,200円**(税込)紙箱

**440-001 紅**  
**24,200円**(税込)紙箱

千家十職 土田友湖  
 無地帛紗

# 新年のお飾り物

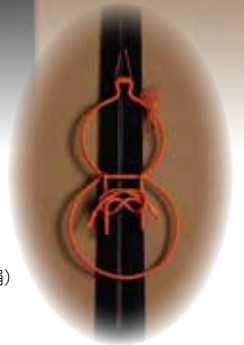


125-070  
飾り扇子「巳」 宮脇賣扇庵製  
特別価格 17,600円(税込)紙箱  
〔寸法〕長さ38cm

125-071  
黒塗 扇面掛(置掛兼用)  
宮脇賣扇庵製  
特別価格  
4,950円(税込)紙箱



125-069  
朱紐 瓢形 扇面掛  
8,800円(税込)紙箱  
〔寸法〕最大巾22.5cm 長さ47cm(正絹)



125-072  
干支 木目込人形 龍村美術織物製  
19,800円(税込)紙箱  
〔寸法〕10.2×6.5cm 高さ10.8cm

125-074 蓬菜小箱 葉付橙 嘉門工藝製  
特別価格 19,800円(税込)紙箱 〔寸法〕11.8cm四方 高さ13.5cm(檜材)

125-073 蓬菜飾り 根引き松 嘉門工藝製  
特別価格 33,000円(税込)紙箱 〔寸法〕19cm四方 高さ13cm(檜材)



橙は出世・成功の縁起木と言われるイチイの木を使用しています。



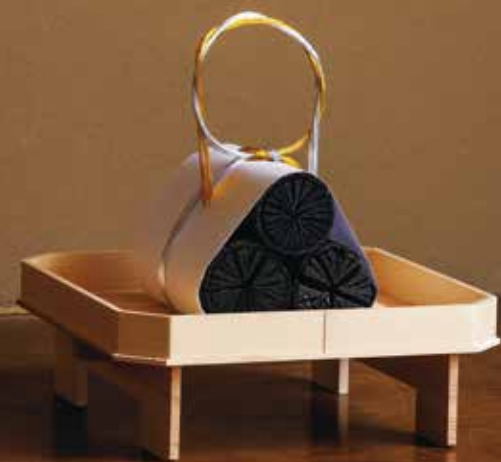
125-078

飾り炭

8,800円(税込)紙箱

数量限定

[寸法]約14×15cm 高さ24cm



125-076

福鈴台

15,840円(税込)紙箱

[寸法]21.7cm四方 高さ10.3cm(木製漆)



125-075

お祓い鈴

6,600円(税込)紙箱

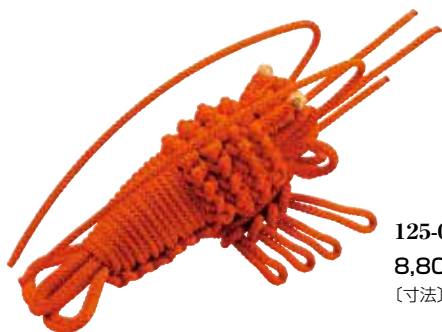
[寸法]最大径8.7cm 長さ27.8cm

125-079 炭台(奉書紙付)

13,860円(税込)紙箱

[寸法]29.7cm四方 高さ10.8cm(国産檜)

炭手前にもお使いいただけます。



125-077

干支 匂い袋(敷物付)

山田松香木店製

3,300円(税込)紙箱

[寸法]13.5×6cm

高さ11.7cm



125-080 飾り海老

8,800円(税込)紙箱

[寸法]24.4×8cm 高さ11.5cm(正絹)

124-083 柳

特別価格 12,100円(税込)

数量限定

125-081 天然青竹 数穂茶筌

特別価格 4,730円(税込)紙箱 数量限定

125-082 天然青竹 柳筒(8寸)

特別価格 3,630円(税込) 数量限定



#### 保存方法

柳: 日陰で根本を水につけて保存してください。  
青竹商品: 冷蔵保存してください。

#### 柳、青竹茶筌、柳筒のご注文について

※天候不順により柳の入荷が例年より少なくなる可能性があります。  
品切れの際はご容赦ください。

◎柳、青竹製品の送料は他の商品のご注文にかかわらず別途頂戴致します。  
(送料規定は裏表紙の「送料」をご確認ください)

◎通常の商品発送とは梱包が異なるため、他の商品との同送はできません。

◎注文締切: 2024年11月29日(金)

◎発送予定日: 2024年12月25日(水)

※配達日時のご指定はご遠慮ください。

# 初茶会に



125-085  
玄々斎好写  
わらび波引盃

27,720円(税込)紙箱  
〔寸法〕径9.5cm 高さ2.2cm(山中塗・木製漆)



125-084  
鱗形 六瓢爛鍋(替え蓋付) 喜多庄兵衛作

44,000円(税込)紙箱(250cc)  
〔寸法〕13.5×12.8cm 高さ15.7cm(手含む)(鉄)



125-087 七宝盃台

14,410円(税込)紙箱  
〔寸法〕最大径12cm  
高さ5.7cm(木製漆)



125-086 黒塗 宝尽し煮物椀(5椀組)

57,200円(税込)紙箱 〔寸法〕胴径13.4cm 高さ10.1cm(木乾・漆塗)

125-088  
樹脂製 干支盃「巳」

特別価格 660円(税込)紙箱  
〔寸法〕径9.5cm 高さ3cm  
(樹脂製・ウレタン塗)



125-089 染付 山水絵向付 利昇窯

35,200円(税込)木箱

〔寸法〕15.2×9.6cm 高さ11.1cm(京焼)

向付以外にも菓子鉢としてもお使いいただけます。





# 茶飯釜を楽しむ



125-091 竹ざる (箸付)

9,900円(税込)紙箱 [寸法]24.5×20.5cm 高さ7cm



125-090 鉄鍋 (杓子付)

11,000円(税込)紙箱 **数量限定**

[寸法]胴径25.2cm 高さ21cm(手含む)



125-093

唐銅 汁器 (杓子付)  
金屋長兵衛作

88,000円(税込)木箱

[寸法]胴径16cm  
高さ20cm(手含む)



125-092

片手飯器 (杓子付)

39,600円(税込)紙箱

[寸法]胴径20.4cm 高さ31cm



125-098 茶飯釜 (炉風炉兼用) 菊地政光作

**特別価格** 132,000円(税込)木箱 **数量限定** [寸法]胴径23.6cm 高さ20.2cm(蓋含む)



125-095 杓子

13,420円(税込)紙箱

125-094 火吹竹

1,430円(税込)紙箱

[寸法]長さ約30cm

125-096

本麻 米袋 1,870円(税込)

125-097

釣釜三点セット

金屋長兵衛作

36,300円(税込)木箱



詳細はオンラインショップをご覧ください。

# 大寒の茶事



125-100  
初代大樋長左衛門 飴楽 筒茶碗「聖」写 佐々木昭楽作  
24,750円(税込)木箱 〔寸法〕口径11cm 高さ8.8cm(京焼)  
「おしゃべり口」と表される胴を弓形にしならせた姿が特徴的です。



125-099 群鶴絵茶碗 山川敦司作  
33,000円(税込)木箱 〔寸法〕口径11.8cm 高さ8cm(京焼)



125-102  
樹脂製 八卦 丸盆  
4,840円(税込)紙箱  
〔寸法〕径29.4cm 高さ1.7cm(ウレタン塗)



125-101 お福汲出茶碗(5碗組) 中村与平作  
9,350円(税込)紙箱 〔寸法〕口径9.4cm 高さ5.7cm(京焼)



使う程に味わい深くなる一品

125-103  
堆朱 布袋の図香合 尾崎吉蔵作  
107,800円(税込)木箱 **数量限定**  
〔寸法〕径6.7cm 高さ2.7cm(新潟)

戦国時代末期の名物茶道具を集成した「山上宗二記」にも登場する大名物。布袋の意匠は多くの茶人たちに愛されました。

昭和30年に「新潟県無形文化財」に指定された村上堆朱は匠の技が光ります。





**125-105 小堀良實師筆** 大徳寺派 寶林寺住職(京都)  
**五つ節茶杓 銘「五福」**

14,850円(税込)木箱

「五福」とは人生の五つの幸福である「長寿」「富裕」「無病息災」「道徳」「天寿の全う」を表します。

**125-108**  
**色絵**  
**紅白椿絵筒茶碗**  
 中村華峰作

6,160円(税込)紙箱  
 [寸法]口径9.6cm  
 高さ10cm(京焼)



**125-104 南天絵茶碗** 田中方円作

28,600円(税込)木箱 [寸法]口径11cm 高さ8.6cm(京焼)



**125-106**

**黒塗 桜蒔絵中棗** 米村司斉作

18,920円(税込)木箱  
 [寸法]胴径6.7cm 高さ7.1cm  
 (山中塗・木製漆)



**125-107**

**朱塗 老梅蒔絵中棗**  
 中林貴山作

15,400円(税込)木箱  
 [寸法]胴径6.6cm 高さ7cm  
 (山中塗・木製漆)

**125-110 大炉用 灰匙** 川壽和楽作

11,550円(税込)紙箱  
 [寸法]長さ23cm(京焼)

**125-111**

**大炉用 ホーロク 尺〇 赤**

1,540円(税込)紙箱 [寸法]径32cm

**125-112**

**大炉用 北山杉 炉縁**

39,600円(税込)紙箱

**125-113**

**飴釉 雪輪瓦**

19,800円(税込)紙箱  
 [寸法]径25cm(京焼)



詳細はオンラインショップをご覧ください。

**125-109 大講堂 広口釜(炉用)** 菊地政光作

特別価格

198,000円(税込)木箱

数量限定

[寸法]胴径27cm  
 高さ19.5cm(蓋含む)

比叡山延暦寺の大講堂の香炉を茶釜に転用したことが名の由来です。



常張鈎

鈎付の穴の向きが通常とは異なる常張鈎のため、常張鈎が付属しています。

# こころばかり

125-115  
朱塗 宝珠宝尽し絵茶杓  
3,740円(税込)紙箱  
(白竹にウレタン塗)



菓子:塩芳軒

125-116 白竹 雪笹絵茶杓  
2,750円(税込)紙箱

125-119  
樹脂製 パンダ松竹梅絵中棗  
特別価格 5,500円(税込)紙箱  
〔寸法〕胴径6.8cm 高さ6.8cm



125-114 美濃伊賀 菓子器 いちい窯  
5,500円(税込)紙箱 〔寸法〕径20.5cm 高さ7.2cm(美濃焼)



125-118  
樹脂製 宝尽し絵中棗  
3,190円(税込)紙箱  
〔寸法〕胴径6.8cm 高さ6.8cm



125-117  
樹脂製 朱金塗 雲鶴絵中棗  
4,290円(税込)紙箱  
〔寸法〕胴径6.8cm 高さ6.8cm



125-121 瑞祥 扇面向付 (5客組) 高野昭阿弥作  
39,600円(税込)木箱  
〔寸法〕16.9×13.5cm 高さ3.4cm(京焼)

125-120 千筋瓢形 箸洗 (5椀組)  
12,100円(税込)紙箱 〔寸法〕胴径7.5cm 高さ9.4cm(樹脂製ウレタン塗)







**125-124**  
節分絵茶碗 山川嘉山作

6,600円(税込)紙箱  
〔寸法〕口径12cm 高さ8.2cm(京焼)



**125-123**  
紫地 白梅絵茶碗 中野朔華作

特別価格 3,960円(税込)紙箱  
〔寸法〕口径12cm 高さ7.4cm(京焼)



**125-122**  
萌黄金欄 宝尽し鱗紋茶碗  
加藤藤山作

5,280円(税込)紙箱  
〔寸法〕口径12.3cm 高さ7.9cm(美濃焼)



**125-126**  
七十二候カレンダー  
2,750円(税込)紙箱  
一候(5日)ごとにくくって  
いくスタンドタイプのカレ  
ンダーです。  
各候ごとに季節の移ろいを表す言葉や  
その時期の豆知識などが掲載されています。



〔寸法〕20.7×10.5cm 木製スタンド付  
※2025年2月3日(旧暦1月6日)から  
2026年2月3日までのカレンダーです。



**125-125** 白卷釉 椿の絵茶碗 小野山若水作  
15,400円(税込)木箱 〔寸法〕口径11cm 高さ7.7cm(京焼)

**4640** 茶道手帳  
令和7年(2025)版  
990円(税込)専用封筒付  
お茶会やお稽古の際に役立つ情  
報が満載。お茶人必携のスケジ  
ュール手帳です。



〔寸法〕17×9cm  
(透明ビニール装)  
192頁  
表紙:北村徳齋干支帛紗  
「紹巴稲妻上巳文」  
表紙はリバーシブル仕様。



**125-127** 墨蹟カレンダー  
2,750円(税込)紙箱 禅宗各派の管長・老師による墨蹟カレンダーです。

# 初春のおつかいもの

125-132 小原游堂師筆 大徳寺派 宗鏡寺住職(兵庫)  
 一行物「平常心是道」  
 特別価格 35,200円(税込) 木箱  
 (寸法)巾31cm 長さ174cm



小原游堂、昭和五十一年(一九七八)熊本生まれ。平成三年(一九九二)大徳寺聚光院小野澤虎洞和尚に就いて得度。平成十一年(二〇〇〇)大徳寺僧堂に掛塔、高田明浦彌雲室に就く。平成二十年(二〇〇八)但馬出石宗鏡寺住職となる。円覚山 宗鏡寺(兵庫県豊岡市にある大徳寺派中本山の寺院。一三九二年創建。一時荒廃していたが、二八二六年沢庵和尚によって再興される。通称 沢庵寺)。

125-128  
 手付煙草盆・  
 七宝火入セット

特別価格 25,850円(税込)  
 セット内容:手付小判形煙草盆、  
 黄交趾 七宝火入、色の変わらない青  
 竹灰吹  
 ※単品でもお求めいただけます。



125-129  
 溜塗 手付小判形煙草盆

19,030円(税込)紙箱  
 (寸法)21.7×14.6cm 高さ18cm  
 (山中塗・木製漆)



125-131  
 瀬戸釉 鶴首花入 金新窯

特別価格 2,090円(税込)紙箱  
 (寸法)最大径8cm 高さ25cm(美濃焼)



125-130  
 黄交趾 七宝火入  
 高野昭阿弥作

9,900円(税込)紙箱  
 (寸法)胴径9.5cm 高さ8cm(京焼)

125-135 仁清 宝尽し七福神数茶碗(7碗組) 宮地英香作

23,760円(税込)紙箱 (寸法)口径12cm 高さ6.9cm(美濃焼)

吸いきると七福神の神々が現れます。



125-133  
 手彫り竹蓋置

「蠟梅」(炉用)  
 高野竹工製

3,300円(税込)紙箱



125-134  
 朝鮮唐津  
 蹲掛花入  
 いちい窯

5,500円(税込)紙箱  
 (寸法)最大径8.8cm  
 高さ11.4cm  
 (美濃焼)







125-140 朱塗 菊皿

特別価格 2,200円(税込)紙箱  
〔寸法〕径20.5cm 高さ2cm(木質漆)

125-138 西垣大道師筆 大徳寺派 極楽寺住職(兵庫)  
画賛短冊「寿色多」 根引松の図  
特別価格 3,520円(税込)タトウ紙




125-139 短冊掛「蔓草丸華紋」  
3,520円(税込)紙箱  
〔寸法〕巾15.3cm 長さ125cm

125-136 西垣大道師筆 大徳寺派 極楽寺住職(兵庫)  
画賛色紙「一朵香」 梅の図 特別価格 3,520円(税込)タトウ紙



125-137 色紙・短冊掛「唐松」(風袋付)  
4,950円(税込)紙箱  
〔寸法〕巾31cm 長さ165cm



唐松・遠山両面風炉先  
39,050円(税込)紙箱   
〔寸法〕高さ55cm

125-141 京間  
125-142 江戸間



炉の切れないお茶室に

125-143 黒塗 置炉シーズヒーター (五徳付)

179,300円(税込)紙箱

※スイッチを入れ、釜を乗せるとヒーターに通電し、釜をおろすとヒーターが切れるため安全です。  
※熱板が低いため、釜も低くかかり柄杓も安定します。  
※香が焚けます。  
※持ち運べますので、マンションや別荘等にもお持ちいただいております。

125-144 置炉・釜セット

特別価格 220,000円(税込)

セット内容: 筋入 丸釜、黒塗 置炉シーズヒーター

茶の湯炭(炉用、風炉用)の取り扱いもごさいます。詳しくは弊社発刊の「茶の湯のお稽古 ひとそろい」カタログをご覧ください。



125-145 筋入 丸釜(置炉用)  
木舟善治郎作

77,000円(税込)木箱  
〔寸法〕胴径23.5cm 高さ13.5cm

# ご注文について

カタログ有効期限は 2025 年 2 月末日までです。

掲載情報は2024年10月1日現在のものです。

世情により、有効期限に関わらず価格変更、商品のお届け遅延、ご用意不可となる場合もございます。

**価格表示** 消費税 10% を含んだ金額を表示しています。

## ご注文方法

お名前・ご住所・お電話番号・商品番号・数量をご明記の上、右記のいずれかの方法でご注文ください。

※ご来店でお求めの際は、品切れの場合もございますので、事前にお問い合わせください。



専用ハガキは、切手を貼らずにお出しください。



[京都本社] 075-432-5151  
[東京支社] 03-5269-2371



[京都本社] 0120-310-278  
[東京支社] 0120-884-753

## お届け

- ご注文受付後、3週間以上のお時間を頂戴する商品もございます。即日発送は対応いたしかねます。また天候や道路事情により、配達が遅延する場合がございますので、ご使用日まで十分な余裕をみてご注文ください。
- 配達日・時間帯のご指定、のし・包装のご希望は、お申し出ください。

## お支払い

- 商品と一緒に納品書と振替用紙をお送りいたします。商品到着後、ゆうちょ銀行、またはコンビニエンスストアよりお支払いください。
- 代金引換**…商品お届け時にお支払いください。(代金引換手数料 330円)  
代金引換は事前にお申し込みがないとご利用いただけませんので、ご注文時にお知らせください。

## 送料

一件につき  
990円/東北・九州1,210円/北海道・沖縄1,980円

**特大型** 全国一律 6,600円

**大型** 全国一律 4,400円

**中型** 全国一律 3,300円

**メール便** 全国一律 352円(対応可能な場合のみ)

商品合計額が1回につき5万円(税込)以上で、送料をサービスいたします。

※特大型・大型・中型は送料サービス対象外となります。

※全国一律の送料は、離島などの一部地域で対象外となる場合がございます。



## 商品の発送について

- 茶碗、水指などの通常商品はおおよそ「ヤマト運輸」を使用いたします。
- 茶扇子、古帛紗など割れ物以外の小さなお荷物は、ポストに投函できるメール便にて配送する場合がございます。
- 風炉先などの大型商品は、上記以外の運送業者を使用いたします。その為、商品の着日指定ができません。あらかじめご了承ください。

※大型商品と他の商品を合わせてご注文の場合、同日発送でも、到着が1～2日ずれる場合がございます。

## 返品・交換

- 商品到着時に破損の有無等をご確認ください。
- お送りした商品が万一破損していたり、ご注文と異なる場合はお取り替えいたします。商品到着後、2週間以内にご連絡ください。
- お客様のご都合による返品・交換の場合、返送料・再送料はご負担ください。
- ご返送の際は、発送用外箱をご用意いただきお戻しください。(弊社からお送りした発送用外箱を再利用いただいても結構です)
- ご使用後の返品・交換はご容赦ください。

※一点一点が手づくりの作品の為、寸法の表示と微妙に大きさが異なる場合がございます。茶入・水指・釜などの寸法は、蓋を外した状態で、本体のみの寸法を計測しております。竹や貝など、天然素材の形状を生かして制作した茶道具は、形状・色が写真と多少異なる場合がございます。(樹脂製)と表示している商品は、ユリア樹脂、ABS樹脂、フェノール樹脂などの石油製品を原料に使用しています。茶入の蓋のラクトとは、乳製品を原料とする象牙代用品です。象牙が含まれる商品は日本国外への持ち出しができません。

本書の無断複写・複製・転載は、固くお断りいたします。



営業局

www.tankosha.co.jp

e-mail:cc\_kyoto@tankosha.co.jp



デジタルカタログ



Instagram

京都本社  
〒603-8588  
京都市北区堀川通鞍馬口上ル  
電話 075-432-5151 FAX 0120-310-278  
月曜～金曜：9時～17時(土・日・祝休)

東京支社  
〒162-0061  
東京都新宿区市谷柳町 39-1 菅屋ビル  
電話 03-5269-2371 FAX 0120-884-753  
月曜～金曜：9時～17時(土・日・祝休)



茶道具・和装  
オンラインショップ

掲載品はオンラインショップでもご購入いただけます。(一部商品を除く)