


茶の装い

Vol.26
2025



 淡交社

発行日 2024年10月
有効期限 2025年9月末日まで

お誂え商品のご注文方法

お誂え商品をご注文いただく場合は、**連絡のつきやすいお電話番号（携帯電話など）**をお知らせください。（ご寸法のことなどをお尋ねする場合がございます。必要事項が確認できない場合、納期が遅れることもございますのでご注意ください）

お誂え商品に関してのご注文は、ご寸法などのお仕立ての間違いを防ぐため、**ハガキ**もしくは**FAX**で受付いたします。ご不明な点はご遠慮なくお電話ください。

お誂えの場合は、仕立てに**2ヶ月程**かかります。ご了承ください。

ご使用日がお決まりの場合は、事前にお問い合わせください。

紋を入れられる場合は、紋名または紋図をはっきりとご指定ください。

（紋は平安紋鑑を基本にしております）

縫紋でご注文の場合、使用糸は通常共色でお入れします。

着物の寸法とお仕立てについて

寸法の詳細がお分かりの場合

ご注文時にお知らせください。ただし、合織のお誂えの場合はイージーオーダーですので、多少の誤差が生じることもございます。ご了承ください。

はじめて着物をお誂えされる場合

身長、裾丈、ヒップ（前巾、後巾）、袖丈を注文書の専用欄にお書きください。

ご不明の場合は、お電話にてお問い合わせください。

（「お仕立て目安寸法表」をご参照ください）

ご自身で測られる場合

P2「採寸方法」の各図をご参照ください。

正確に測り間違えのなきようお願いいたします。測り間違いがありました場合の返品、交換は承れませんのでご注意ください。

着物 お仕立て目安寸法

	女性寸法			男性寸法	
	150cm 前後	155cm 前後	160cm 前後	170cm 前後	175cm 前後
身長	150cm 前後	155cm 前後	160cm 前後	170cm 前後	175cm 前後
身丈(背より)	4尺 (152)	4尺2寸 (160)	4尺3寸 (164)	3尺7寸8分 (143)	3尺9寸 (148)
裾丈	1尺6寸5分 (62.5)	1尺7寸 (64.5)	1尺7寸5分 (66.5)	1尺8寸5分 (70)	1尺9寸 (72)
袖巾	8寸4分 (32)	8寸7分 (33)	9寸 (34)	9寸5分 (36)	1尺 (38)
肩巾	8寸1分 (30.5)	8寸3分 (31.5)	8寸5分 (32.5)	9寸 (34)	9寸 (34)
ヒップ	90cm 前後	93cm 前後	96cm 前後	98cm 前後	100cm 前後
前巾	6寸3分 (24)	6寸5分 (24.5)	6寸8分 (26)	7寸 (26.5)	7寸1分 (27)
後巾	7寸5分 (28.5)	7寸7分 (29)	8寸 (30)	8寸 (30)	8寸 (30)
袖丈	1尺3寸 (49.3)	1尺3寸 (49.3)	1尺3寸 (49.3)	1尺3寸 (49.3)	1尺3寸 (49.3)

鯨尺 1尺≒38cm 1寸≒3.8cm 1分≒0.38cm ()はcm

上記寸法はあくまで目安です。個人差がありますので、参考としてご覧ください。

カタログのマーク表記について

各ページ内のマークは、それぞれの商品について以下の通りのご案内を表示しています。



洗える着物
洗濯方法、取り扱いについてはP57をご参照ください。



お誂え着物
お客様のサイズを承ります。



単衣のお誂えです。



裾のお誂えです。

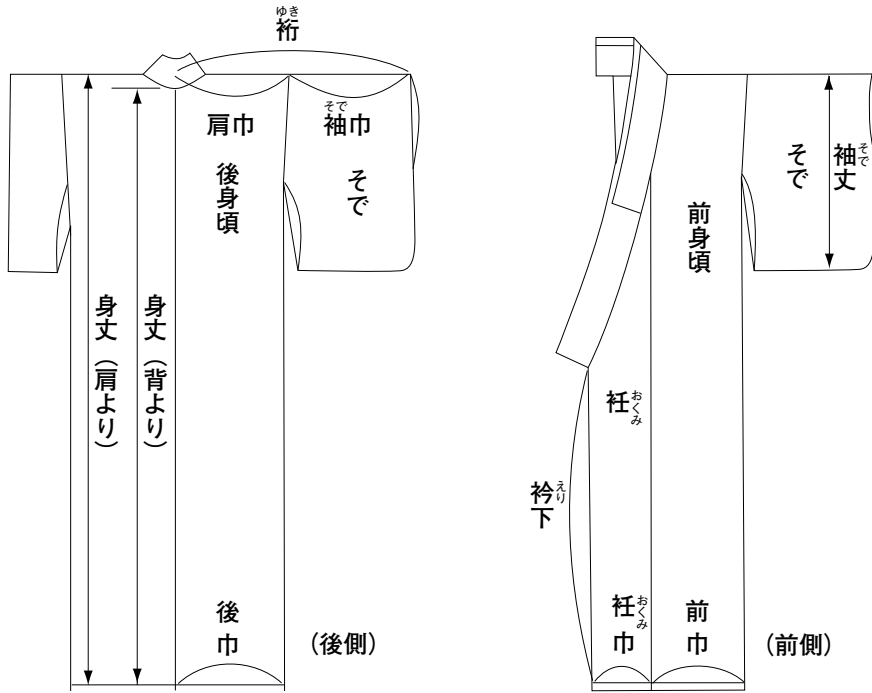


ワイドサイズの着物
身長170cm、肩裾72cm、袖丈49cmまで対応できます。



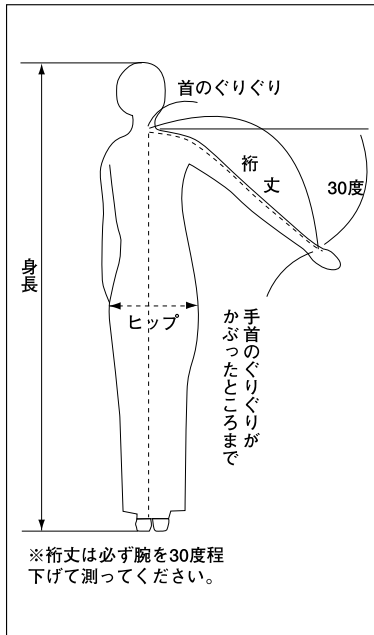
絹100%

きもの各部の名称

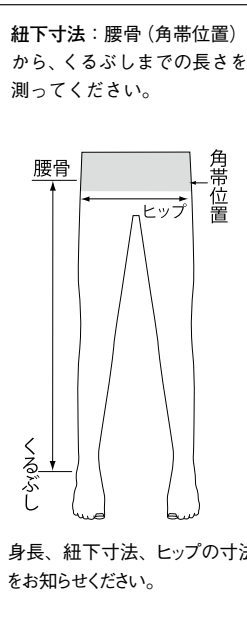


採寸方法

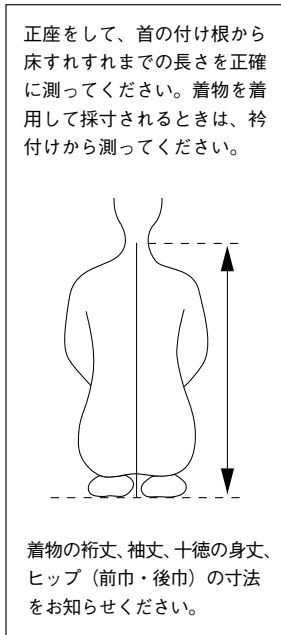
着物の測り方



袴の測り方



十徳の丈の測り方



着物の袖丈、袖丈、十徳の身丈、ヒップ (前巾・後巾) の寸法をお知らせください。



美しさと同儚さが
手を取りあう

吉祥文様として愛されるモチーフ
「南天」を地紋に織り上げました。



Color Sample

色番号をご指定ください。



5 鉄納戸



1 薄香



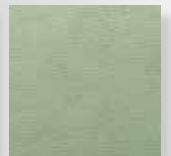
6 丁子茶



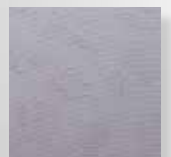
2 白鼠



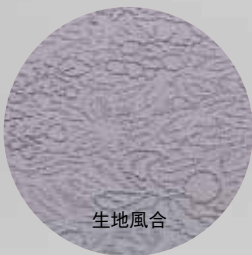
7 濃藍



3 松葉



4 紫苑



生地風合

色番4

New

紋意匠色無地 ^{はな}花

No.5480 単衣 **77,000 円**
(本体70,000円)

No.5490 袷 **83,600 円**
(本体76,000円)

帯：参考商品
バッグ：P16 ベージュ

お誂え後の価格

別途オプション加工

No.3602 抜き紋代 (一ツ紋) **11,000 円**
(本体10,000円)

No.3604 縫紋代 (一ツ紋) **12,100 円**
(本体11,000円)

No.3600 居数当 (単衣のみ) **3,850 円**
(本体3,500円)



ご注文 P1 「お誂え商品のご注文について」
をご参照ください。

「洗える着物」の洗濯方法、取り扱いについては
P57 「洗濯のご注意」をご参照ください。

ゆうゆう

身長一七〇cmまで対応

ご好評頂いております、洗えるワイドサイズの色無地着物「ゆうゆう」。身長や裾、身幅でお悩みの方からご要望が多かった、大きいサイズにも対応可能です。



色番4

Color Sample

色番号をご指定ください。



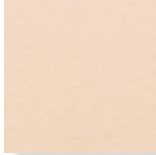
5 ひすい



1 さくら



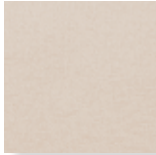
6 ふじ



2 さんご



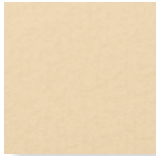
7 はいねず



3 しらちゃ



8 ききょう



4 やまぶき



生地風合

紋意匠色無地 ゆうゆう

No.3850 単衣 **77,000 円**
(本体70,000円)

No.3860 袷 **83,600 円**
(本体76,000円)

お誂え後の価格

帯：参考商品

別途オプション加工

No.3602 抜き紋代 (一ツ紋) **11,000 円**
(本体10,000円)

No.3604 縫紋代 (一ツ紋) **12,100 円**
(本体11,000円)

No.3600 居数当 (単衣のみ) **3,850 円**
(本体3,500円)



P1「お誂え商品のご注文について」をご参照ください。

「洗える着物」の洗濯方法、取り扱いについては P57「洗濯のご注意」をご参照ください。

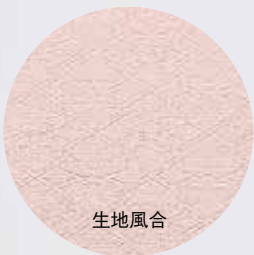
隠れ七宝

並べられた松皮菱の中に
七宝が浮かぶお洒落な色無地。
落ち着きのある色調をご用意しました。

身長一七〇cmまで対応

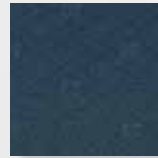


色番1



Color Sample

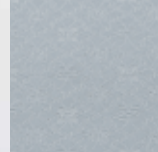
色番号をご指定ください。



5 紺



1 桜



6 灰鼠



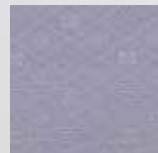
2 鶯



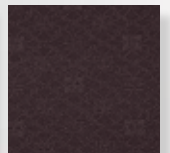
7 翡翠



3 山吹



8 藤



4 栗茶

ゆるそくまつかわびし
有職松皮菱 色無地

No.3870 単衣	72,600 円 (本体66,000円)
No.3880 袷	81,400 円 (本体74,000円)
お誂え後の価格	

帯：参考商品

別途オプション加工

No.3603 抜き紋代 (一ツ紋)	11,000 円 (本体10,000円)
No.3605 縫紋代 (一ツ紋)	12,100 円 (本体11,000円)
No.3601 居数当 (単衣のみ)	3,850 円 (本体3,500円)



ご注文 P1「お誂え商品のご注文について」
をご参照ください。

「洗える着物」の洗濯方法、取り扱いについては
P57「洗濯のご注意」をご参照ください。

Color Sample

色番号をご指定ください。



1 灰墨



2 淡紅藤



3 白茶



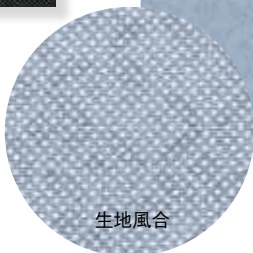
4 青磁



5 群青



6 黒



生地風合



身長一七〇cmまで対応

七宝の地紋に江戸小紋を代表する柄の行儀文様が整然と並びます。行儀柄は小さな点々が規則正しく配列されていることから、『礼を尽くす』という意味があります。

洒落味のある江戸小紋

しっぽうぎょうぎ
七宝に行儀小紋

No.5050 単衣 **68,200 円**

(本体62,000円)

No.5060 袷 **73,700 円**

(本体67,000円)

お誂え後の価格

帯：参考商品

別途オプション加工

No.3605 縫紋代 (一ツ紋) **12,100 円**

(本体11,000円)

No.3601 居数当 (単衣のみ) **3,850 円**

(本体3,500円)



ご注文 P1 「お誂え商品のご注文について」
をご参照ください。

「洗える着物」の洗濯方法、取り扱いについては
P57 「洗濯のご注意」をご参照ください。

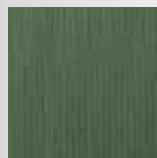
色番5

格と粋をまとう

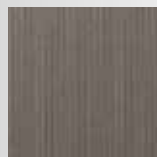
江戸小紋五役の一つ、万筋は「まっすぐ筋を通す」という意味があります。よそいきからカジュアルまでTPOに合わせて帯や小物を変えて幅広くお召しいただけます。

Color Sample

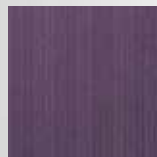
色番号をご指定ください。



1 深緑



2 焦茶



3 古代紫

色番1



生地風合

New

万筋小紋

No.5460 単衣

66,000 円
(本体60,000円)

No.5470 袷

73,700 円
(本体67,000円)

帯：参考商品

お誂え後の価格

別途オプション加工

No.3605 縫紋代 (一ツ紋) **12,100 円**
(本体11,000円)

No.3601 居数当 (単衣のみ) **3,850 円**
(本体3,500円)



ご注文 P1 「お誂え商品のご注文について」
をご参照ください。

「洗える着物」の洗濯方法、取り扱いについては
P57 「洗濯のご注意」をご参照ください。

天明八年（一七八八年）創業

服部織物の袋帯

品格を備えながら締め心地の良さに
服部織物が誇る職人技が光ります。
フォーマルな配色とシンプルモダンな意匠で、
茶の装いの着こなしに重宝します。
絹袋帯は単衣のはじまりより単衣の終わりまで
約4ヶ月間お召いただけます。

10月～5月（袷用）



No.5262 唐花文



No.5261 シルクモール丸紋



No.5263 松寿文



No.5264 楨菱

服部織物：天明年間創業。
200 有余年にわたり帯ひとすじに営む。創業
当初から特に意匠に力を入れる。昭和 52 年
京都府より「老舗」の号を拝受、また昭和 57
年京都商工会議所より顕彰されるなど数々の
栄誉を受ける。

6月～9月
（単衣・盛夏用）



No.5272 波文



No.5271 すすぎ文（濃茶地）



No.5273 さざれ石

服部織物の袋帯

長さ：約 445cm 日本製



袷

No.5261	シルクモール丸紋	237,600 円 (本体216,000円)
No.5262	唐花文	242,000 円 (本体220,000円)
No.5263	松寿文	198,000 円 (本体180,000円)
No.5264	楨菱	198,000 円 (本体180,000円)

仕立て上がり価格

服部織物の絹袋帯

長さ：約 445cm 日本製



絹

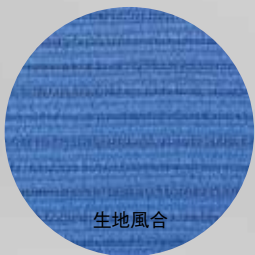
No.5271	すすぎ文（濃茶地）	
No.5272	波文	
No.5273	さざれ石	各 220,000 円(本体 200,000 円)

仕立て上がり価格



京都 服部織物
西陣

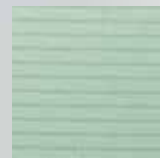
美しい
ちりめんの
地



生地風合

Color Sample

色番号をご指定ください。



4 若竹



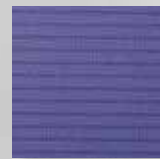
1 桃



5 古代紫



2 瑠璃



6 杜若



3 空色

色番2

New ほらろ 洞紹 色無地

No.5530 夏単衣 **66,000 円**
(本体60,000円)

お誂え後の価格

帯: 88 帯部織物
P8 すずき文
バッグ: P16 ブラック
帯メ: P18 色番 3

別途オプション加工

No.3603 抜き紋代 (一ツ紋) **11,000 円**
(本体10,000円)

No.3605 縫紋代 (一ツ紋) **12,100 円**
(本体11,000円)

No.3601 居数当 (単衣のみ) **3,850 円**
(本体3,500円)



ご注文 P1 「お誂え商品のご注文について」
をご参照ください。

「洗える着物」の洗濯方法、取り扱いについては
P57 「洗濯のご注意」をご参照ください。

夏のゆうゆう

紹ちりめんの「ゆうゆう」。大きいサイズ対応可能です。
涼しさを演出する豊富なカラーバリエーションから
お選びください。

身長一七〇cmまで対応

Color Sample

色番号をご指定ください。



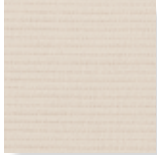
5 みずいろ



1 もも



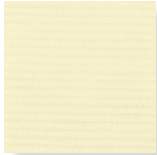
6 ぎんねず



2 そうげ



7 こすもす



3 くちなし



8 てつこん



4 わかくさ

色番2



生地風合

紹ちりめん ゆうゆう

No.3970 夏単衣 **69,300 円**
(本体63,000円)

帯：参考商品

お誂え後の価格

別途オプション加工

No.3602 抜き紋代 (一ツ紋) **11,000 円**
(本体10,000円)

No.3604 縫紋代 (一ツ紋) **12,100 円**
(本体11,000円)

No.3600 居敷当 (単衣のみ) **3,850 円**
(本体3,500円)



P1「お誂え商品のご注文について」
をご参照ください。

「洗える着物」の洗濯方法、取り扱いについては P57「洗濯のご注意」をご参照ください。

シルック奏美の
絹のような上質のきし
み感が
シャリ感があり、サ
ラリとした肌触りの
紹織。



色番6

Color Sample

色番号をご指定ください。



1 淡茶



2 曙



3 薄鼠



4 藤



5 桔梗



6 水色

奏美綯絹 色無地

No.3980 夏単衣 **63,800 円**
(本体58,000円)

帯:  京製 服飾部織物

お誂え後の価格

別途オプション加工

No.3603 抜き紋代 (一ツ紋) **11,000 円**
(本体10,000円)

No.3605 縫紋代 (一ツ紋) **12,100 円**
(本体11,000円)

No.3601 居敷当 (単衣のみ) **3,850 円**
(本体3,500円)



ご注文 P1 「お誂え商品のご注文について」
をご参照ください。

「洗える着物」の洗濯方法、取り扱いについては P57 「洗濯のご注意」をご参照ください。

Color Sample

色番号をご指定ください。



1 茜



2 白茶



3 若竹



4 青磁



5 藤紫



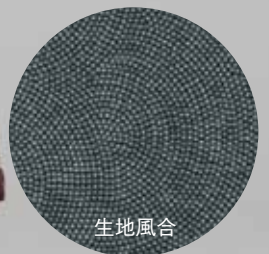
6 黒



色番6

涼を誘う鮫小紋

江戸小紋三役のひとつ、青海鮫小紋のベーシックな色無地。
滑らかな肌触りの清涼感のある駒紹です。
鮫小紋柄が着姿にすっきりとした
印象を演出します。



生地風合

こまろさめ
駒紹鮫小紋

No.3530 夏単衣 **74,800 円**
(本体68,000円)

お見え後の価格

帯：参考商品
バッグ：P15 柄番 1
帯メ：P18 色番 2

別途オプション加工

No.3602 抜き紋代 (一ツ紋) **11,000 円**
(本体10,000円)

No.3604 縫紋代 (一ツ紋) **12,100 円**
(本体11,000円)

No.3600 居敷当 (単衣のみ) **3,850 円**
(本体3,500円)



P1 「お見え商品のご注文について」
をご参照ください。

「洗える着物」の洗濯方法、取り扱いについては P57 「洗濯のご注意」をご参照ください。

やまもと工芸

絹の洗える着物



色番1

Color Sample

色番号をご指定ください。



1 白藍



2 薄茶



3 白緑

やまもと工芸 正絹 洗える夏単衣着物

No.5280 **264,000 円** (本体240,000円) お誂え後の価格

素材：絹 85% 綿麻 15%

洗い方については商品お届け時に説明書をお付けいたします。

別途オプション加工

No.5288 縫紋代 (一ツ紋) **17,600 円**
(本体16,000円)

No.5287 居敷当 **22,000 円**
(本体20,000円)

居敷当は同裂でおつけいたします。

やまもと工芸が生地から開発した絹の洗える着物。絹が持つ肌馴染みの良さはそのままに、ご自宅でのお手入れも可能なので、汗が気になる夏に嬉しい1枚です。6月頃～9月前半頃まで、盛夏のシーズンにお召しいただけます。



P1「お誂え商品のご注文について」
をご参照ください。

やまもと工藝

絹の洗える長襦袢

山本きもの工房

洗えるスーツや絹の着物を見たことがある。
それらには強力な撥水加工がされ、違和感を覚えた。
山本が創ったのは、
洗った時の綿や麻と同じように、
柔らかく変化をしていく絹。
その風合いを纏い感じる、
夏の洗える長襦袢を仕立てます。

したて師 山本宗司



洗える絹の長襦袢。
麻よりも涼しく最上級の絹の着心地。
夏は何を着ても暑く、汗をかくのは必然。
涼しげな装いと洗える快適さ、最高の仕立て。
今までにない格段の違いに助けられることは確かです。
(半衿は洗えるシルック半衿をお付けいたします)
※女性用・紳士用どちらのお仕立てにも対応可能です。

やまもと工藝 正絹 洗える長襦袢

女性用	No.4640	115,500 円	(本体105,000円)
紳士用	No.4645	115,500 円	(本体105,000円)

割引対象外 お誂え後の価格

洗い方については商品お届け時に説明書をお付けいたします。



ご注文 P1 「お誂え商品のご注文について」をご参照ください。

鈴木時代裂研究所

京都にて、親子三代にわたり蒐集した裂(きれ)の研究、復原、再現と創作を行う。忠実に復元、再現された更紗や名物裂は人々を魅了します。



New 手提げバッグ 割引対象外

No.5590 **29,700 円** (本体27,000円)

柄番号：1. 鶏頭手金更紗 2. 格天井更紗

サイズ 24 × 29cm マチ 11cm 重量：350g
 日本製 素材：綿 100% 持ち手：牛革
 内側：ポリエステル綿スウェード仕立て

New 数寄屋袋 割引対象外

No.5610 **20,900 円** (本体19,000円)

柄番号：1. 笹蔓手金更紗 2. ウンヤ手格天井更紗

サイズ：15 × 22cm マチ 4.5cm
 素材：綿 100%、内側：レーヨン 日本製



【写真左から順に】

1. 鶏頭手金更紗 2. 笹蔓手金更紗 3. 菱尽くし金更紗 4. 段更紗 5. 扇手更紗 6. ウンヤ手格天井更紗 7. 格天井更紗

New 古帛紗 割引対象外

No.5620 柄 1 ~ 3 **9,900 円** (本体9,000円)

No.5620 柄 4 ~ 7 **8,800 円** (本体8,000円)

サイズ：15.1 × 15.4cm
 素材：綿 100% 日本製



桐箱入り

京・西陣でデザインされた正絹帯地で仕立てました。
 シンプルで使い勝手の良いデザインです。



New

西陣織帯地 蓬莱バッグ

正絹

No.5410 28,600 円 (本体26,000円)

色番号：1. ブラック 2. ベージュ

サイズ：約横 28cm×高さ 15cm×マチ 10cm
 ※高さは持ち手含まず

色番号をご指定ください。
 ※柄の出方は写真と異なる場合がございます。

和装小物にパールトーン加工を施すことにより、本来の発色や風合いを損なうことなく防汚・撥水効果を実現し、
 永くお使いいただけます。パールトーン加工をご希望の場合はお問い合わせください。



ゆったりしたマチで
 収納力があります。

New

オットマン黒草履

No.5400 12,100 円 (本体11,000円)

サイズ：フリー (全長 24.5 cm) 台の高さ 4.5 cm

天や花緒、底にも本革を使っていないので、
 不祝儀にお使いいただけます。

New

三軸組帯フォーマルバッグ

正絹

No.5390 19,800 円 (本体18,000円)

サイズ：約横 26 cm×高さ 15 cm×マチ 10 cm ※高さは持ち手含まず

和装はもちろん、洋装でも
 お使いいただけるデザインです。

伸縮性に優れ締め心地の良い冠組の帯締。
季節問わず、幅広い装いにお使いいただけます



New

冠組帯締め

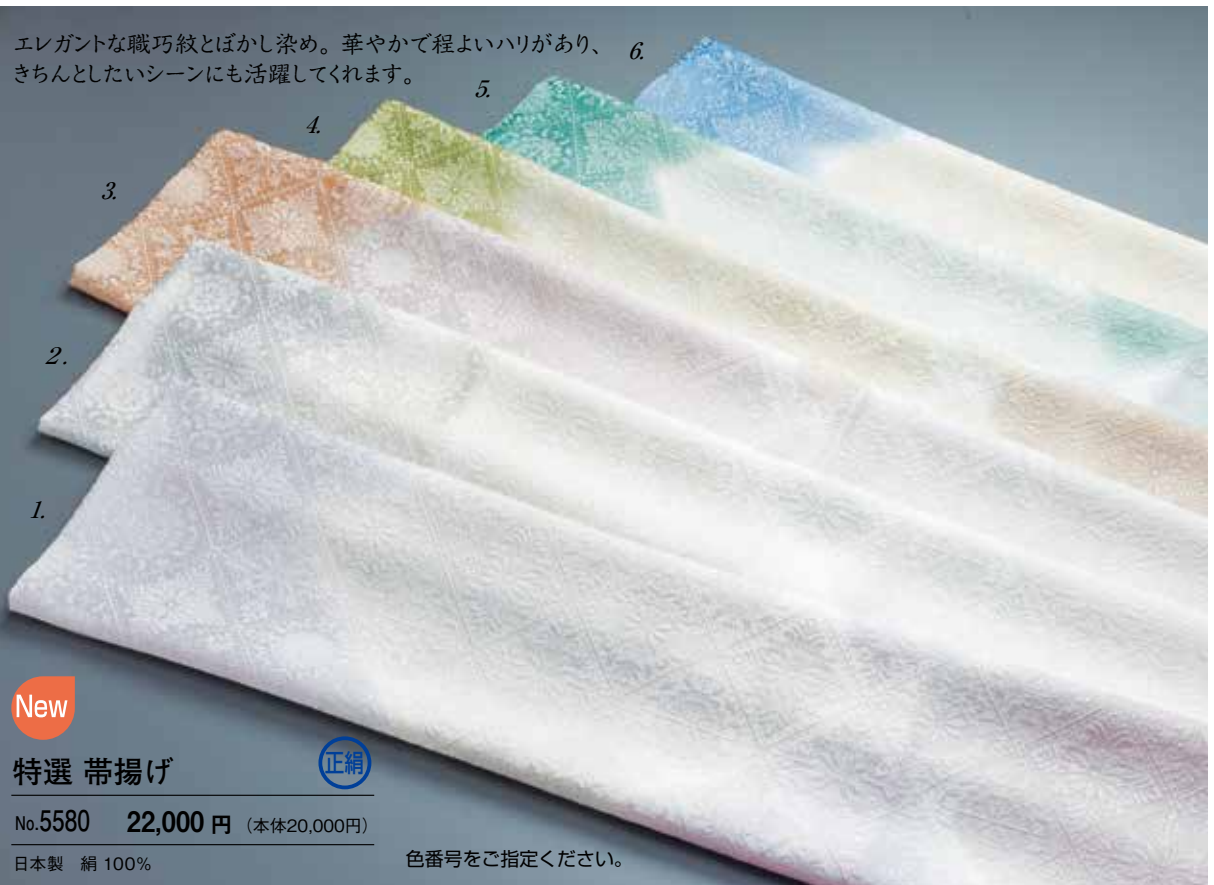


No.5570 17,600 円 (本体16,000円)

日本製 絹 100% 長さ約 153cm (房除く)

色番号をご指定ください。

エレガントな職巧紋とぼかし染め。華やかで程よいハリがあり、
きちんとしたいシーンにも活躍してくれます。



New

特選 帯揚げ



No.5580 22,000 円 (本体20,000円)

日本製 絹 100%

色番号をご指定ください。

涼を彩る、夏の帯締め

立分けレース 夏帯締め

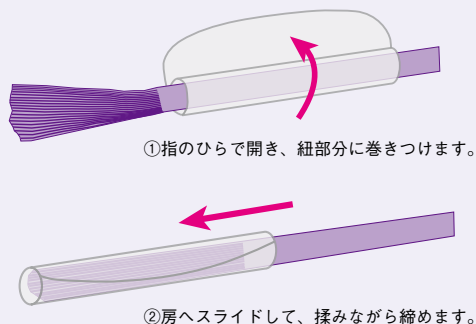


No.5090 **13,200 円** (本体12,000円)

サイズ：長さ約 158cm 日本製 絹 100% 井上工房製

しっかりとした組みできちんとした印象がありながら、中心部分で立別されたレースの透かしが涼やかさを醸します。

色番号をご指定ください。



帯締め房カバー 10個入り(帯締め5本用)

No.5010 **1,100 円** (本体1,000円)

サイズ：長さ 6cm 素材：ポリプロピレン

帯締めの房カバーとしてはもちろん、数珠の房、書道筆、絵筆などの保管にもオススメです。樹脂製なので繰り返しご使用いただけます。

サッとキレイに
簡単収納!



帯締め収納カバー (5本入り)

No.5100 **1,650 円** (本体1,500円)

サイズ：長さ 25cm 厚さ約 0.2mm 素材：ポリプロピレン

収納カバーを開いて帯締めに巻きつけるだけ。ホコリや汚れを防ぎ、まっすぐ美しい姿を保ちます。房カバーと組み合わせて使えば、より綺麗に、傷めずに保管できます。クリア素材で見やすく丈夫な樹脂製で繰り返し使用可能。

ロングセラーの雨コート

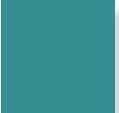
Color Sample



1 珊瑚



2 芥子



3 青緑



4 撫子



5 紺



6 黒



色番3

色番1

うすもの和装コート

単衣の季節からのちり除け道中着。
非常に軽く、シャリ感のある生地です。

Color Sample



1 うす紅



2 芥子



3 堇



4 青緑

アメダス アップルコート



No.13000 **32,780 円** (本体29,800円)

素材：ポリエステル100% 縫製：日本 (収納ポーチ付)

サイズ・色番号をご指定ください。

サイズ表 (共通) / 単位 = 鯨尺、() は cm

サイズ記号	S	M-1	M-2	M-3	L
対応身長	(145 ~ 149)	(149 ~ 153)	(153 ~ 157)	(157 ~ 161)	(161 ~ 165)
着丈 (背より)	3尺2寸2分 (122)	3尺3寸2分 (126)	3尺4寸4分 (130)	3尺5寸4分 (134)	3尺6寸4分 (138)
裾	1尺7寸 (64.4)	1尺7寸3分 (65.5)	1尺7寸7分 (67)	1尺8寸 (68.2)	1尺8寸2分 (69)
袖丈	1尺2寸5分 (47.4)				

東レシルジェリー ^{さっぶ} 紗布コート



No.12900 **22,000 円** (本体20,000円)

素材：ポリエステル100% 縫製：中国
※撥水加工済みですが、薄手の生地の性質上、
完全な防水効果はありません。(収納ポーチ付)

カシミア混へチマ衿コート



2 キヤメル



3 ブラック



1 チャコールグレー

ウールの丈夫さと、カシミアのあたたかさを兼ね備えたコートです。流行り廃りのないスタンダードな使いやすいへチマ衿。和装はもちろん、洋装にも使え、一枚あると大変重宝します。

カシミア混 へチマ衿コート

No.5310 39,600円 (本体36,000円)

素材：表地／毛80%カシミア 10%ナイロン 10%
裏地／ポリエステル 100% 日本製

色番号をご指定ください。

サイズ表 (単位 / cm)

サイズ	身丈	衿	袖丈
フリー	100	70	37

草履

低反発のクッション素材を使用しておりますので、長時間の着用でも疲れにくい設計です。花緒と側面の絹目調の裂地がお足元を彩ります。

2 ブルー



1 ゴールド



3 ピンク



フォーマルな装いに
ひとときの輝きを

低反発 絹目草履 つづれ錦

No.37700 27,500 円 (本体25,000円)

色番号：1. ゴールド 2. ブルー 3. ピンク

台の高さ 5.5cm 素材：台/合成皮革 底/ゴム
花緒/表・金銀糸、レーヨン 裏・ポリエステル レーヨン
日本製

サイズ・色番号をご指定ください。

サイズ表 (単位/cm)

サイズ番号	サイズ	全長	対応サイズ
1	S	22.5	21.5cm～22.5cmくらいの方
2	M	23.5	22.5cm～24.0cmくらいの方
3	L	24.5	24.0cm～25.0cmくらいの方



雨用草履 いろいろ

No.3750 22,000 円 (本体20,000円)

色番号：1. チャコールグレー 2. シルバー 3. グレープ

色番号をご指定ください。



1



3



2

台の高さ 5cm
素材：台/合成皮革 底・ゴム
ソマ/塩化ビニル 花緒/表・組紐 裏・合成皮革
日本製

サイズ表 (単位/cm)

サイズ	全長	対応サイズ
フリー	24.5	23.0cm～24.5cmくらいの方

雨の日のお出掛けに。足下を彩る花緒の組紐には、防汚・撥水・撥油機能の《アプトネス[®]加工》を施しているのので、色落ちの心配がありません。底材にはゴムを使用し、濡れた路面でも滑りにくく、底からの水の浸入もありません。

雨の日も
華やかな足元で



草履のかかと (5組セット)

No.4490 割引対象外 1,650 円 (本体1,500円)

素材：本体/ゴム 釘/鉄 日本製
草履のかかとと釘のセットです。
土台を傷める前に取り替えることで草履が
長持ちします。ご自宅での修理に。



※草履は職人の丁寧な手仕事のため、品切れの場合は1ヶ月前後お時間をいただく場合がございます。

※花緒のすげはゆるくもきつくもできますのでご注文の際にご指定ください。

※すげの調整をご希望の場合、1ヶ月前後お時間をいただく場合がございます。

雨の日や寒い日に大活躍、ソマ付きの防寒草履です。スエードタッチが、ぬくもりと上質感を醸します。

冬の足元をあたためたく装う



防寒草履

No.3760

24,200 円 (本体22,000円)

色番号：2. ボルドー 3. グレー 4. ラベンダー

※職人の丁寧な手仕事のため、品切れの場合は1ヶ月前後お時間をいただく場合がございます。
※すげの調整をご希望の場合、1ヶ月前後お時間をいただく場合がございます。

各種草履のお手入れ方法(カビやワレを防ぐには) ご使用後はすぐに箱に戻さず新聞紙などの上で1週間以上よく乾かしてからおしまってください。

色番号をご指定ください。

台の高さ5cm

素材：台/天 (ポリエステル 80% ポリウレタン 20%)

側面・合成皮革 底・塩化ビニルゴム
ソマ/スエード 花緒/スエード 日本製

サイズ表 (単位/cm)

サイズ	全長	対応サイズ
フリー	24.5	23.0cm ~ 24.5cm くらいの方



4輪キャスターきものケース

No.5300

割引対象外 49,500 円 (本体45,000円)

サイズ：縦 約 50cm × 横 約 40cm × 厚さ 約 24cm

容量：42 リットル

重量：約 3.7kg (衣装ケース含む)

素材：表地/ポリエステル 100%、一部 PVC 使用 (合成皮革)

付属：雨用カバー、衣装ケース、南京錠

日本製



付属の衣装ケースは、コンパクトに畳めて収納力・整理力が抜群。たとう紙に包んだ着物、草履・帯揚・帯締など和装用具一式が収納できます。折り畳んでベルトで留めると手持ちも可能♪



開けた図

側面にもハンドル・底足付きで、横持ち・横置きが可能。前後左右に360度回転する4輪キャスター。安定性があり、小回りが利くので、街歩きなどにも移動がスムーズです。バーハンドルは4段階に伸縮調整が可能。ファスナーの引手を留める南京錠付きです。雨用カバー付き。バッグ本体は撥水加工を施しています。



1. 白

2. ピンク

New

モスリン腰紐2本組

No.5450 並尺 (210 cm) **1,760 円** (本体1,600円)

No.5540 長尺 (230 cm) **1,870 円** (本体1,700円)

色番号：1. 白 2. ピンク

素材：毛 100% 日本製 (同色が2本入っております)

並尺は細～標準体型の方に。
長尺はふくよかさや、男性にもおすすめ。
また、たすき掛けの紐としてもご使用いただけます。



1. ピンク

2. 藤

コーリンベルト デラックス

No.0900 **1,265 円** (本体1,150円)

色番号：1. ピンク 2. 藤

サイズ番号：1. M (30cm～58cm)
2. L (40cm～78cm)

素材：留め具/ポリカーボネート 織ゴム/ナイロン70% ポリエステル15% ポリウレタン15%
紙箱入 日本製

着くずれしない、着付けの必需品



ピンク

洗

モスリン

ねこ柄腰紐2本セット(同色)

No.3681 **2,750 円** (本体2,500円)

サイズ：長さ210cm 素材：毛100% 日本製

かわいい猫ちゃんが刺繍されています。

これ1つで2役

着付け
ベルト

+

腰紐

コーリンベルトの進化版！

体にぐるっと1周まわすことでしっかり止まります。
これまでコーリンベルトをご利用頂いていた方にもお薦め致します。

- プラスチック製のクリップ・バックルを使用しておりますので、結び目ができません。
- 着物や長襦袢にご利用頂けます。
- 幅広のゴムを使い体に一周させる事により着装が安定し、乱れにくく、強く締める必要がありません

New

コーリンベルトしっかり

No.5500 **1,980 円** (本体1,800円)

色番号：1. ピンク 2. スカイ

サイズ番号：1.M (42cm～74cm) 2.L (52cm～95cm)

素材：留め具/ポリカーボネート
織ゴム/ナイロン70% ポリエステル15% ポリウレタン15%
日本製

※注文番号・色番号・サイズ番号をご指定ください。

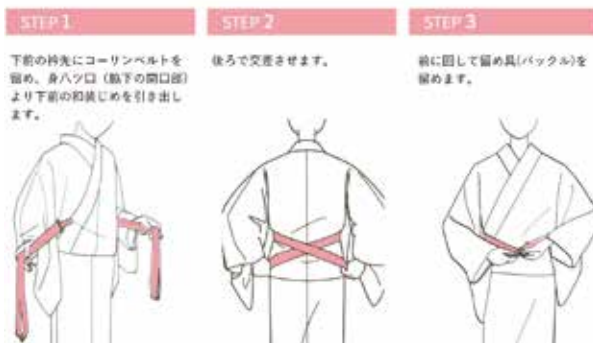


1. ピンク

2. スカイ

使い方

簡単3ステップ！





コーリン 衿留め (2個入)

No.0910 **1,210 円** (本体1,100円)

素材：本体／ABS樹脂 100% すべり止め／エラストマー100%
日本製



DXハンディクリップ (3個入)

No.4800 **4,950 円** (本体4,500円)

素材：本体／アルミニウム パネ／ステンレス ゴム／合成ゴム
日本製



コーリン えり芯 (2枚入)

No.0920 **330 円** (本体300円)

サイズ：巾 4.4cm 長さ約 80cm 素材：ポリエチレン 100%
日本製



メッシュえり芯 (1枚入)

No.4390 **462 円** (本体420円)

サイズ：巾 4.1cm 長さ 80cm 素材：ナイロン 100%
日本製



塩瀬半衿

紹半衿



コーリン 半衿 (2枚入)

洗

No.0930 紹 **1,540 円** (本体1,400円)

No.0940 塩瀬 **1,540 円** (本体1,400円)

素材：ポリエステル 100% 日本製

テープを貼るだけ！付け外しが簡単です。

塩瀬半衿

紹半衿



東レシルック バイアス半衿

洗

No.1991 紹 **2,530 円** (本体2,300円)

No.1992 塩瀬 **2,530 円** (本体2,300円)

素材：ポリエステル 100% 日本製

袷山のシワ、波打ちを解消し、理想の衿ラインを生み出します。

紹半衿

塩瀬半衿



お徳用 半衿3枚セット

洗

No.5160 塩瀬 **1,320 円** (本体1,200円)

No.5170 紹 **1,320 円** (本体1,200円)

素材：ポリエステル 100% 日本製

コーリンベルト デラックス (黒)

No.3820 **1,265 円** (本体1,150円)

サイズ番号：1. M (30cm～58cm)

2. L (40cm～78cm)

素材：留め具／ポリカーボネート 織ゴム／ナイロン70%
ポリエステル 15% ポリウレタン 15% 日本製

※箱のデザインは写真と異なる場合がございます。

※注文番号・サイズ番号をご指定ください。



メッシュ伊達締め



No.3180 **2,970 円** (本体2,700円)

サイズ番号：1. M (長さ 80cm 幅 8cm)
2. L (長さ 90cm 幅 8cm)

素材：ナイロン 60% ポリウレタン 40%
日本製



正絹伊達締め

No.4910 **5,830 円** (本体5,300円)

サイズ：約 225 × 10cm 素材：絹 100%
日本製

※色や柄は個々に異なります。
色、柄の指定はできません。



帯枕 (ガーゼ巻)

No.3210 **1,650 円** (本体1,500円)

サイズ：本体 / 19 × 7.5 × 4.5cm

枕紐 / 145cm

素材：表 / ナイロン 100% 芯 / ウレタン ガーゼ / 綿 100%
日本製



麻帯枕

No.3220 **2,530 円** (本体2,300円)

サイズ：本体 / 19 × 8 × 4.5cm

枕紐 / 140cm

素材：表 / レーヨン 70% 麻 30% 芯 / 麻 70%

ポリエステル 30% 紐 / 綿 100%

日本製 (紐のみ中国製)

吸水性に優れ、夏の装いにかかせません。



前板 (ピンク)

No.3190 **1,430 円** (本体1,300円)

サイズ：49 × 13cm 素材：本体 / レーヨン 100%

ベルト / レーヨン 70% 天然ゴム 30%

日本製 (一部の部品除く)



メッシュ前板

No.3200 **1,210 円** (本体1,100円)

サイズ：48 × 13cm 素材：表 / ナイロン 100%

裏 / ポリエチレン 100% ベルト / レーヨン 70% 天然ゴム 30%

日本製 (一部の部品除く)



へちま前板

No.5360 **3,080 円** (本体2,800円)

サイズ：本体約 50cm

素材：本体メッシュ生地 / ナイロン 100%

裏生地 / 綿 100%

本体部分：芯 / へちま ゴム / ポリエステル 70%

ナイロン 21% ポリウレタン 9%

金具：合金

※注文番号・色番号・サイズ番号をご指定ください。



へちま帯枕

No.5350 **2,750 円** (本体2,500円)

サイズ：本体 / 20 × 9 × 4.5cm

枕紐 / 154cm

素材：綿 100% 帯枕 / へちま

へちまで快適

通気性抜群の天然へちま繊維。
夏だけでなく通年使うことができるのも嬉しいですね。



ソフト ウエストヒップパッド

No.3150 **4,620 円** (本体4,200円)

サイズ：約 77 × 20cm
素材：表／綿 100% (ポリエステル不織布ラミネート) 芯／ウレタンフォーム 裏／綿 100% バイル地 (ポリエステル不織布ラミネート) ベルト／織ゴム (レーヨン 72% ポリエステル 22% ナイロン 6%) 日本製

ウエストとヒップを同時に補整でき、
美しいライン作りに役立ちます。



メッシュ ウエストヒップパッド

No.3160 **4,620 円** (本体4,200円)

サイズ：約 74 × 20cm
素材：表／ナイロン 100% 芯／ポリエステル 裏／ナイロン 100%
ベルト／織ゴム (レーヨン 72% ポリエステル 22% ナイロン 6%) 日本製



コーリン メッシュ補正じめ

No.0870 **3,080 円** (本体2,800円)

サイズ番号：1. M (薄手) 2. L (厚手)

素材：本体／ポリエステル 30% ナイロン 70%
紐／ポリエステル 100% 日本製

メッシュ仕上げで抜群の通気性です。
丸洗いができて衛生的。



コーリン メッシュ腰ぶとん

No.0890 **2,640 円** (本体2,400円)

サイズ番号：1. M (最長 73cm)
2. L (最長 80cm)

素材：本体／ポリエステル 30% ナイロン 70%
織ゴム／ナイロン 60% ポリウレタン 10% ポリエステル 30%
日本製

メッシュ仕上げで抜群の通気性。
丸洗いOK。



前結び板(ピンク) お太鼓止付

No.4050 **6,270 円** (本体5,700円)

サイズ番号：1. M (長さ 100cm 幅 13cm)
2. L (長さ 120cm 幅 13cm)

素材：表／アセテート 100% (サテン) 裏／綿 100% (バイル) 中芯／ポリエチレン 100% 不織布／レーヨン 65% ポリエステル 35% ワンタッチテープ／ナイロン 100% 日本製

前結び板があれば、どんな帯結びも 1 人でできる



メッシュ前結び板 お太鼓止付

No.4060 **6,270 円** (本体5,700円)

サイズ番号：1. M (長さ 100cm 幅 13cm)
2. L (長さ 120cm 幅 13cm)

素材：表／ナイロン 100% (メッシュ) 裏／綿 100% (バイル) 中芯／ポリプロピレン樹脂 ワンタッチテープ／ナイロン 100% 日本製

結ばずに挟むだけのお太鼓止め付

※注文番号・色番号・サイズ番号をご指定ください。

爽やか
和装
インナー

Point ①

肩紐は面ファスナーの脱着式で
お好みの位置に調節できます。

Point ②

フロントホックの
2段階調節がOK

Point ③

取りはずし可能な
衿元の補正パッド付

Point ④

2つの生地を組み合わせて
バストトップを
よりフラットに押さえながら、
身体の動きもスムーズに！

Point ⑤

バスト部分の裏地には
吸汗速乾機能の
ポリエステル繊維を使用



よりフラットな美しいラインに

New

さらしメイクブラ

No.5440

9,020 円 (本体8,200円)

素材：表地／布帛部分：綿 100%
ニット部分：ナイロン 80%、ポリウレタン 20%
裏地／ポリエステル 65%、綿 35%
レース／ナイロン ポリウレタン
日本製

サイズ表
(単位/cm)

サイズ番号	1	2	3	4	5	6
適応アンダーバスト	75	80	85	90	95	100
適応トップバスト	80～85	85～90	90～95	95～100	100～105	105～110

※トップバストのサイズを優先にお選びください。

お客様の声

ちゃんと胸がなだらかになるのに苦しく
ないです。着付けも綺麗にできて助かっ
ています。サイズは、トップに合わせて選
ぶと間違いありません。微妙にサイズを
迷った場合は、小さ目で大丈夫だと思
います。



茶道を始めてきもの着たくな
った人や、きものが好きで
お稽古に通い始めたきものビ
ギナーに向けて、さまざまな
茶席のシーンに対応したコー
ディネートの季節ごとに紹介
します。きもの基本から茶
席ならではの決まりごとやN
Gポイントまで丁寧に解説
し、初心者でも安心です。ま
た、苦しくない着付け方や着
姿をきれいに仕上げるコツな
ど着付けの手順も掲載。きも
のを着よう！と思ったとき
にそばにおきたい一冊です。



お茶の先生に教わる きちんときもの 手ほどき帖

No.2128

1,760 円 (本体1,600円)

北見雅子 / 著 ISBN:978-4-473-02128-1 サイズ:B5 判変型 120 頁(カラー 120 頁)

淡交社 HP
書籍ページ





サラリとした生地で、汗を少しでも意識する時期におすすめです。

洗

クレープ ステテコ No.4960 **2,860 円** (本体2,600円)

素材：綿 100%
日本製

サイズ表
(単位/cm)

サイズ番号	サイズ	ウエスト	丈
1	M	64 ~ 70	70
2	L	69 ~ 77	70



全体が蜂の巣織りになっており、吸水性抜群です。

洗

スクエア織 汗取り肌着 No.3100 **4,400 円** (本体4,000円)

素材：綿 100%
日本製

サイズ表
(単位/cm)

サイズ番号	サイズ	身丈	身巾
1	M	58	51
2	L	60	54



フロントファスナーで着脱が簡単です。メッシュ素材なのでムレにくく、ソフトに胸元を補整します。

洗

メッシュ 和装ブラジャー No.3340 **4,950 円** (本体4,500円)

素材：表/ポリエステル 100% 裏/綿 100% 日本製

サイズ表 (単位/cm)

サイズ番号	サイズ	バスト
1	M	77 ~ 85
2	L	85 ~ 90
3	EL	90 ~ 98



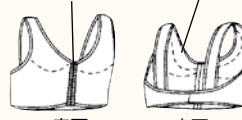
フロントファスナー(当て布付)を使用。肌当りがやさしく、着付けが簡単に径元の着くすれがありません。伸縮自在。補整パッド付。

洗

和装ブラジャー No.3120 **4,950 円** (本体4,500円)

素材：表/ナイロン 85% ポリウレタン 15% 裏/綿 100% 日本製

ファスナー 補整パッド



表面

裏面

サイズ表 (単位/cm)

サイズ番号	サイズ	バスト
1	M	77 ~ 85
2	L	85 ~ 90
3	EL	90 ~ 98



肌着の上からご使用ください。伸縮性に優れ、肩紐にゴムを使用しているため、肩こり知らず。機能的な補正ポケットが、着くすれを防ぎます。ファスナーやホックもなく付け心地らくらく！

洗

きものブラジャー こすもす No.2580 **6,600 円** (本体6,000円)

素材：綿 ナイロン ポリウレタン 他 日本製

サイズ表 (単位/cm)

サイズ番号	サイズ	バスト
1	M	79 ~ 90
2	L	90 ~ 100
3	LL	100 ~ 115



吸水速乾性素材に消臭機能をプラス。汗をかいてもさらっと感が持続します。とっとも伸びるのでヘアセット後でも着用できます。

洗

ブラタンク No.4380 **8,250 円** (本体7,500円)

素材：身頃/ポリエステル 82% ポリウレタン 18% 裏地/ポリエステル 100% 日本製

サイズ表 (単位/cm)

サイズ番号	サイズ	バスト
1	M-L	79 ~ 90
2	L-LL	86 ~ 100
3	L-3L	95 ~ 115

爽やか
和装
インナー



上半身部分には吸湿性に富んだサラシ生地を、裾除け部分には裾さばきの良いキュプラ生地を使用しています。爽やかな着心地をお楽しみください。



ゆかたスリッパ No.5020 6,380円(本体5,800円)

素材：上半身／綿100% 裾除け／キュプラ100% 日本製

サイズ表
(単位/cm)

サイズ番号	サイズ	着丈	裾周り
1	M	120	135
2	L	126	150



夏におすすめの本麻のインナー。家庭で簡単に洗える便利さも、麻素材の魅力です。



本麻スリッパ 共袖

No.3080 17,380円(本体15,800円)

素材：麻100% 日本製

サイズ表
(単位/cm)

サイズ番号	サイズ	着丈
1	M	120
2	L	125



吸汗・速乾・快適素材「セオ®・アルファ」使用。ミクロの溝とすきまをもつ特殊な繊維構造によって、優れた吸水性と速乾性を発揮します。ムレやべたつきが少なく、長時間の使用も快適です。

汗脇パッド部



爽やかインナー 爽快白書(夏用)

No.2560 7,150円(本体6,500円)

素材：上半身／綿58%ポリエステル42% 裾除け／ポリエステル100%(制電性素材) レース／ナイロン・ポリウレタン・レーヨン

サイズ表 (単位/cm)

サイズ番号	サイズ	着丈	バスト
1	M	100	79~87
2	L	105	86~94



吸汗・速乾効果をもつポリエステル繊維と消臭機能をもつ特殊綿糸を編みこんだニット生地を使用。汗をかいても快適な肌触りです。衿元が広く、ヘアセットをしたまま着脱可能。



さらっとLINE 肌襦袢(夏用)

No.3090 6,600円(本体6,000円)

素材：本体／綿65%ポリエステル35% レース／ナイロン70% レーヨン15% ポリウレタン15% 日本製

サイズ表
(単位/cm)

サイズ番号	サイズ	バスト
1	M	79~87
2	L	86~94

半衿・衣紋抜き付きで、
長襦袢感覚でご着用いただけます。
衿先の紐を衣紋抜きに通して
前で結ぶだけで自然に衿抜きができます。
筒袖なので、お稽古、普段着や
お仕事着、浴衣にも便利です。

上身頃▶

“エアークアール”糸の中に
空気を擦り込む燃糸工法
「スーパーZERO®」で、
魔法のような柔らかさと
吸水性を実現しています。



すぐに
汗が乾く！

裾さばきが
スムーズ。

お手入れ
簡単。

◀下身頃
“東レシルジェリー”
制電性に優れ、
まとわりつかない、
快適な着心地。

ご家庭の
洗濯機で
丸洗い
できます。

洗

エアークアール®×東レシルジェリー®
襟付き和装ワンピース

No.5120 塩瀬衿 割引対象外 13,200 円 (本体12,000円)

No.5130 紹衿 割引対象外 13,200 円 (本体12,000円)

素材：上身頃／綿100%〈エアークアール®〉
下身頃／ポリエステル100%〈東レシルジェリー®〉
衿／東レシルックN シルラックー A 加工 (制電・防汚・吸汗加工素材)
シルラックー B 加工 (抗菌防臭効果)

サイズ表 (単位 / cm)

サイズ番号	サイズ	身丈	衿	袖	裾周
2	M	約120	49	21	140
3	L	約125	49	21	150

「スーパーZERO®」とは

- 吸水性が抜群
- 速乾性に優れ、隙間を広く織り上げているため通気性が高く、乾きが速い。
- 耐久性に優れ、使い始めの柔らかさが続く。



洗

これ1枚で和装ブラ、肌襦袢、裾除の3役

きものスリッパ ブラジャー機能付き

No.5370 11,000 円 (本体10,000円)

サイズ番号：1. M 2. L 3. LL

素材：上部／綿95% ポリウレタン5%
下部／キュプラ (ベンベルグ) 65% ポリエステル35%
レース部分／ナイロン・ポリウレタン
日本製

サイズ表 (単位 / cm)

サイズ番号	サイズ	身丈	バスト	ヒップ
1	M	110	79 ~ 87	86 ~ 94
2	L	115	86 ~ 94	92 ~ 100
3	LL	115	93 ~ 101	97 ~ 105

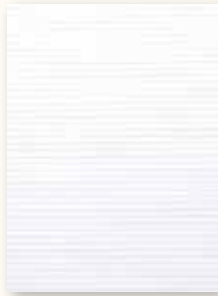
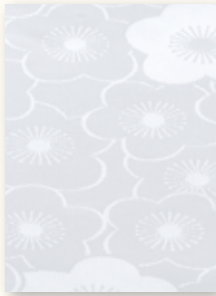
爽やか
和装
インナー

二部式長襦袢

No.5140 綸子 12,650 円(本体11,500円)

No.5150 紹 11,000 円(本体10,000円)

素材：身頃・腰布／綿 100% 半衿・袖・裾除け／ポリエステル 100%



No.5140

No.5150

綸子は写真とは柄が異なる場合がございます。
※柄の指定はできません。

サイズ表 (単位 / cm)

サイズ番号	サイズ	衿	裾周り	袖丈	裾除丈
1	M	64	136	49	95
2	L	65.6	151	49	95



半襦袢とともに。
通気性・調湿性に優れた
天然素材です。



本麻裾除

No.3670 11,660 円(本体10,600円)

素材：裾除／平麻 100% 腰布／綿 100% 日本製

サイズ表
(単位 / cm)

サイズ番号	サイズ	丈	裾周り
1	M	95	135
2	L	95	150

本麻半襦袢

No.3660 16,940 円(本体15,400円)

素材：袖／平麻 100% 身頃／綿 100% 半衿／紹ポリエステル 100% 日本製

夏には涼しく、本麻の半襦袢がおすすめです。
洗濯機で丸洗いができます。

サイズ表 (単位 / cm)

サイズ番号	サイズ	身丈	衿	袖丈
1	M	60	64	49
2	L	64	65	49

あったか 和装 インナー



吸湿発熱性・調湿機能に優れた新あったか繊維「サーモギア」使用。ソフトな肌触りです。袖周りが広く、ヘアセット時も安心です。

洗

あったかLINE 肌襦袢(冬用)

No.3640 6,820円 (本体6,200円)

素材：本体/アクリル48% ナイロン19% キュブラ16% レーヨン15% ポリウレタン2% レース/ナイロン89% ポリウレタン11% 日本製

サイズ表
(単位/cm)

サイズ番号	サイズ	バスト
1	M	79~87
2	L	86~94



発熱・保温ソフトタッチ素材「ソフトサーモ」使用。ドイツ製特殊レーヨン「バイロフト®」と東レ「マイクロ抗ビルアクリル」をミックスした新触感の機能素材です。優れた吸湿機能により水分を吸収して熱に変え、また空気のポケットによって生地を温度を保ちます。

洗

暖かインナー 爽快白書(冬用)

No.2570 8,250円 (本体7,500円)

素材：上半身/アクリル42% ナイロン29% レーヨン23% ポリウレタン6% 裾除/ポリエステル100% (制電性素材) レース/ナイロン・ポリウレタン

サイズ表
(単位/cm)

サイズ番号	サイズ	着丈	バスト
1	M	108	79~87
2	L	113	86~94



夏は涼しく、冬は暖かな絹の膝当て。ひざ裏は薄手で正座もらくらくです。

洗

シルクひざ当て(1組)

No.3550 1,870円 (本体1,700円)

サイズ：フリー 素材：絹 ナイロン ポリウレタン 日本製



吸湿発熱性・調湿機能に優れた新素材「サーモギア」を使用した、あったかベチコート。さらに、パワーマッシュ生地が気になるお腹とお尻まわりをすっきり見せる、ガードル機能付きです。

洗

あったかLINE

ガードルベチコート No.3650 6,160円 (本体5,600円)

素材：本体/アクリル48% ナイロン19% キュブラ16% レーヨン15% ポリウレタン2% レース/ナイロン85% ポリウレタン15% ガードル/ナイロン83% ポリウレタン17% 日本製

サイズ表
(単位/cm)

サイズ番号	サイズ	丈	裾周り	ヒップ
1	M-1	77	88	87~95
2	M-2	77	92	92~100
3	L-1	82	88	87~95
4	L-2	82	92	92~100

季節に合わせた汗取りや保温のインナーで体調管理を心がけましょう。

爽やか
和装
インナー

あったか
和装
インナー

そうたけ
東レ爽竹襦袢
プレタ長襦袢

無双仕立て 10月～5月



爽竹

あらればかし No.4950 47,300円(本体43,000円)
サイズ番号をご指定ください。



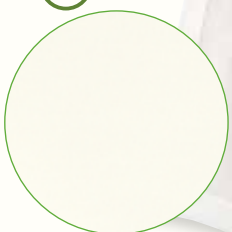
一度伐採すると60年間は再利用出来ない森林に対し、竹は2～3年のサイクルで成長を繰り返すので、伐採しても自然環境のバランスにほとんど影響を与えないエコロジー素材と言われています。

肌にやさしい、環境にやさしい、竹せんに

東レの技術で竹の繊維を複合した特殊生地。通気性がよく、肌触りも爽やかです。吸水性にも優れているので、汗のベタつきも残しません。

単衣仕立て 6月・9月

夏 単衣仕立て 7月・8月



爽竹 さざ波
(楊柳地・衿 塩瀬)

No.4100 36,300円(本体33,000円)
サイズ番号をご指定ください。



爽竹 爽夏
(セオアルファ)

No.4980 36,300円(本体33,000円)
サイズ番号をご指定ください。

P33・P34 共通 サイズ表 [単位=鯨尺、()はcm]

サイズNo.	1 (KP-1)	2 (KP-2)	3 (KP-3)	4 (KP-4)	5 (KP-5)
袖丈	1尺3寸(49)				
対応身長	(145～150)	(150～155)	(155～160)	(160～163)	(160～163)
着丈 (背より)	3尺1寸 (117)	3尺2寸 (121)	3尺3寸 (125)	3尺4寸 (129)	3尺4寸 (129)
衿	1尺6寸3分 (62)	1尺6寸8分 (63.5)	1尺7寸3分 (65.5)	1尺7寸3分 (65.5)	1尺7寸8分 (67.5)
後巾	8寸(30)				
前巾	7寸2分(27)				

P33・P34 共通 法定表示

長襦袢	ポリエステル100%	爽竹のみポリエステル75%
	レーヨン(主原料竹)25%	
半衿	ポリエステル100%	
別衿布芯地	ポリエステル65%	綿35%

※既製サイズが合わない場合は、お誂えも承ります。

別途、お誂え代金13,200円(税込)

※手縫いの部分がございますので、品切れの場合、お届けまでに多少お時間がかかります。

洗える長襦袢でお手入れらくらく

創世舎スタイル仕立て 東レシルック プレタ長襦袢

無双仕立て 10月～5月

洗
裕



道長 No.2010 39,600円(本体36,000円)
サイズ番号をご指定ください。

洗
裕

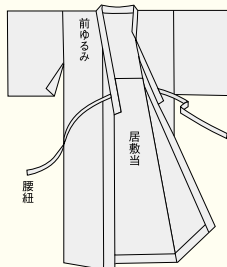


よろけぼかし No.0710 44,000円(本体40,000円)
サイズ番号をご指定ください。

創世舎スタイル仕立ての特徴

様々な工夫で、簡単に美しく。丸洗いで、お手入れ簡単。

ここがちがう



Point 4

大きめの居敷当なので、丈夫で透ける心配がありません。静電気防止・吸汗加工済。肌触りが良く、まつわりつきもありません。



Point 1

身八つ口の前ゆりみが、衿合わせをすっきり整えます。



Point 2

衿芯いらすのバイアス半衿使用。衿元がシワにならず美しく決まります。(付け替え用のバイアス半衿 P24 掲載)



Point 5
丸洗いOK!

P48の洗濯ネットを使用すると便利です。

ネットに入れて洗濯機で丸洗いOK。衿をつけたままお洗濯できます。虫喰いやカビの心配がありません。

※特に汚れのひどい箇所は、もみ洗いか、ブラシ洗いをしてください。

※手洗いのコースを選んでください。洗いは5分、脱水は15秒が目安です。陰干しをしてください。

※アイロンは必要ありません。(使用する場合は、中温で当て布をしてください)



Point 3

腰紐つきなので、着付けが簡単。

背に縫いつけられた衿抜き布の上に通し穴がついており、腰紐を通すと、自然に衿抜きができます。

プレタ長襦袢創世舎スタイルの仕立ては実用新案登録済みです。(実用新案登録番号第 2507772)

洗える長襦袢でお手入れらくらく

お誂え長襦袢

東レシルック® 創世舎スタイル仕立て

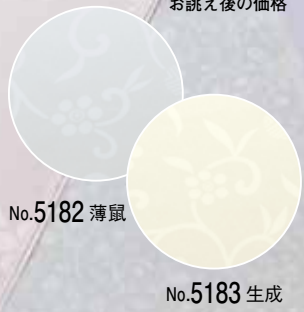
衿・単衣に向く
お誂え
長襦袢

ワイド

小花ぼかし 白
No.4763 **60,500 円**
(本体55,000円)
お誂え後の価格

梅に紅葉 白
No.4044 **63,800 円**
(本体58,000円)
お誂え後の価格

笹蔓唐草
No.5181 撫子
No.5182 薄鼠 **62,700 円**
No.5183 生成 (本体57,000円)
お誂え後の価格



丸洗いでできる東レシルック長襦袢からお誂え専用の生地を用意しました。
洗濯機で洗えるのでお手入れが簡単。
既製品ではサイズが合わなかった方もマイサイズで仕立てられます。

素材：ポリエステル 100%
※仕立て方についてはご指定がない限りフレタと同様「創世舎スタイル仕立て」といたします。
衿は、袖を無双仕立てに、単衣は、袖を単衣仕立てにいたします。

洗 **誂** **単衣** **衿** **ご注文** P1「お誂え商品のご注文について」をご参照ください。

盛夏に向く
お誂え
長襦袢



爽竹 たて縞 白

No.4110 **57,200 円**
(本体52,000円)

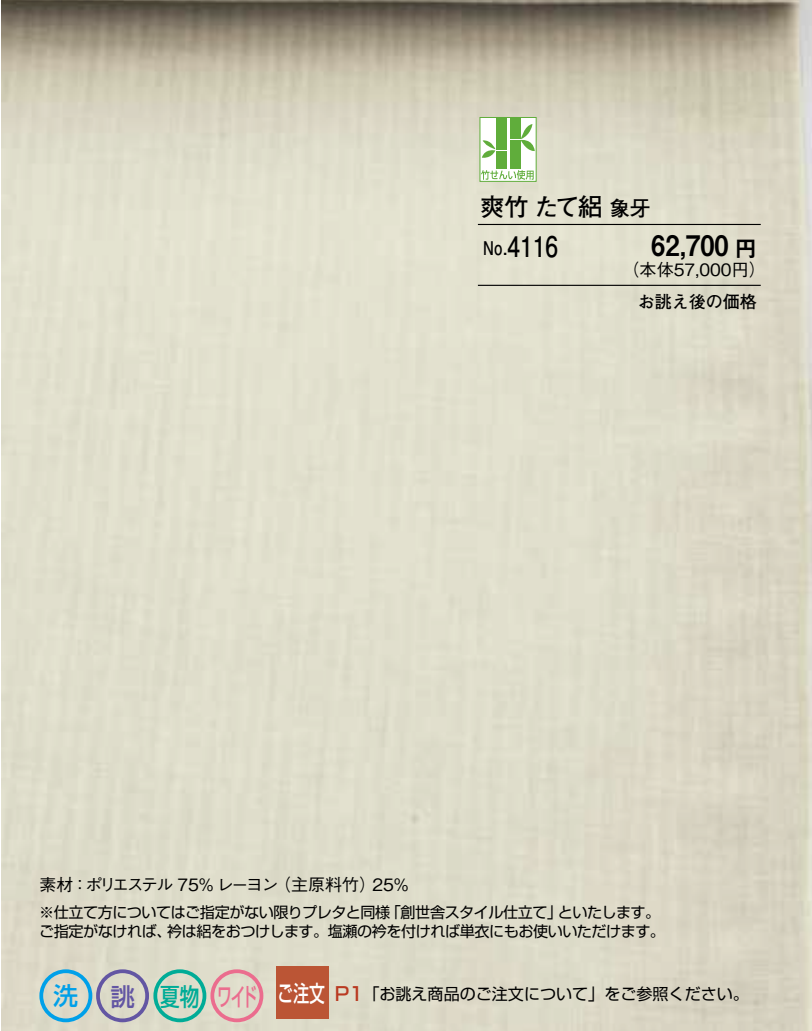
お誂え後の価格



爽竹 たて縞 象牙

No.4116 **62,700 円**
(本体57,000円)

お誂え後の価格



素材：ポリエステル 75% レーヨン（主原料竹）25%

※仕立て方についてはご指定がない限りプレタと同様「創世舎スタイル仕立て」といたします。
ご指定がなければ、衿は縞をおつけします。塩瀬の衿を付ければ単衣にもお使いいただけます。

P1 「お誂え商品のご注文について」をご参照ください。

絹のような上質のきしみ感。
 軽やかな着心地と、静電気による
 まつわりつきを抑える
 快適素材です。



色番 5

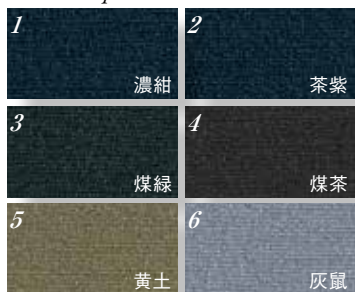
御召し風色無地 万葉

No.4350	単衣	69,300 円 (本体63,000円)
No.4360	袷	81,400 円 (本体74,000円)
お誂え後の価格		

別途オプション加工

No.4367	抜き紋代(一ツ紋)	13,200 円 (本体12,000円)
No.4368	縫紋代(一ツ紋)	17,600 円 (本体16,000円)

Color Sample 色番号をご指定ください。



生地風合



ご注文 P1「お誂え商品のご注文について」
 をご参照ください。

御召し風色無地 平安

No.4260	単衣	74,800 円 (本体68,000円)
No.4270	袷	93,500 円 (本体85,000円)
お誂え後の価格		

別途オプション加工

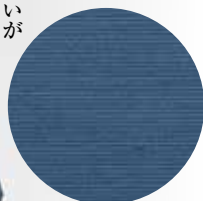
No.4278	抜き紋代(一ツ紋)	13,200 円 (本体12,000円)
No.4279	縫紋代(一ツ紋)	17,600 円 (本体16,000円)

Color Sample 色番号をご指定ください。



丸洗いでできる男性用合織きもの。
 深い色合いと、絹を再現したやわらかな風合いが
 男性の凛々しさを引き立てます。

シックな七色から
 お気に入りの一枚を



生地風合

色番 4



ご注文 P1「お誂え商品のご注文について」
 をご参照ください。

おもめこまろ
夏物 重目駒紹色無地

No.1720 夏単衣 **74,800 円**
(本体68,000円)

お誂え後の価格

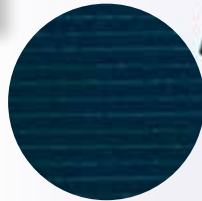
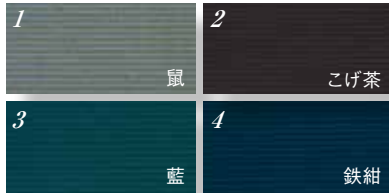
別途オプション加工

No.1725 抜き紋代(一ツ紋) **13,200 円**
(本体12,000円)

No.1726 縫紋代(一ツ紋) **17,600 円**
(本体16,000円)

Color Sample

色番号をご指定ください。



生地風合



色番 4



ご注文 P1「お誂え商品のご注文について」
をご参照ください。

透け感がある夏の合織きもの
男性にとつて、夏場こそ洗えるきものが活躍する季節。
汗や水がついてもお手入れ簡単！
涼を装う夏の礼装です。

両面で使える
角帯



色番 3



色番 4



色番 5

正絹 角帯



No.4750 **29,700 円**
(本体27,000円)

長さ：約 3m96cm 巾：9.4cm
絹 100% 日本製

色番号をご指定ください。

袴 はかま 正絹

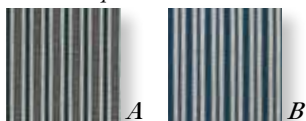
正絹 仙台平縞袴

No.1180 205,700 円 (本体187,000円)

お誂え後の価格

Color Sample

色番号をご指定ください。



色番号をご指定ください。

色番 B

撥水加工済

袴は馬乗り仕立てです。



洗練された縞柄が、立ち姿や正座の袴姿に品格を漂わせます。男性の正式礼装としてお茶席にふさわしい袴です。



ご注文

P1「お誂え商品のご注文について」をご参照ください。



色番 1

無地のお誂え袴

経糸をポリエステル、緯糸を絹で織り上げました。しなやかな質感はきと上品な光沢が特徴の絹交織紬地袴です。

袴 はかま 合織

絹交織紬地 袴

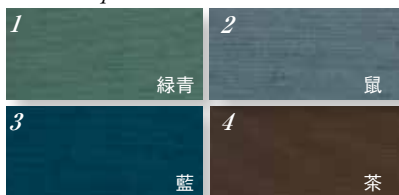
No.2510 113,300 円 (本体103,000円)

お誂え後の価格

素材：経糸ポリエステル100% 緯糸絹100%

Color Sample

色番号をご指定ください。



袴は馬乗り仕立てです。

袴は丸洗いできません。

専門のクリーニング店にお出してください。



ご注文

P1「お誂え商品のご注文について」をご参照ください。

快適
普段着

作務衣



色番3

洗

久留米紬織 作務衣

No.4460 **22,000 円** (本体20,000円)

素材：綿 100% 日本製

Color Sample



色番号をご指定ください。

サイズ表 (単位/cm)

サイズ番号	サイズ	着丈	衿	ウエスト	パンツ丈
1	M	75	72	72 ~ 88	98
2	L	81	76	82 ~ 98	102
3	LL	83	79	92 ~ 108	105

合織の紹袴

盛夏の礼装に欠かせない紹袴。
目にも涼しい紹目が、盛夏の暑さを吹き飛ばします。



夏物 せんだいひらしまろ 仙台平縞 紹袴

No.1733 **110,000 円** (本体100,000円)

お誂え後の価格

素材：ポリエステル 100%

袴は馬乗り仕立てです。

袴は丸洗いできません。専門のクリーニング店にお出しください。

誂 (夏物) **ご注文 P1** 「お誂え商品のご注文について」
をご参照ください。

茶人の礼装

十徳

とまりんへ



京老舗染匠

京正

引染極上品の
十徳です

誂

正絹

ご注文

P1「お誂え商品のご注文について」
をご参照ください。

室町 **京正** 正絹お誂え 駒紗 十徳 (極上品) 引き染

No.3820 231,000 円 (本体210,000円)

素材: 絹 100% 日本製 お誂え後の価格
※桁丈の長い方にも対応可能です。

室町 **万葉** 正絹お誂え 駒紗 十徳 (上品)

No.0210 96,800 円 (本体88,000円)

素材: 絹 100% 日本製 お誂え後の価格

誂

正絹

ご注文

P1「お誂え商品のご注文について」
をご参照ください。





東レ^{そうたけ}爽竹^{すわい}襦袢

Color Sample



1. 藍



2. 灰



3. 茶



4. 象牙

色番号をご指定ください。

東レの技術で竹の繊維を複合した特殊生地。通気性がよく、肌触りも爽やかです。吸水性にも優れているので、汗のべたつきも残しません。

東レシルック

夏物長襦袢 爽竹 紳

No.4450 **59,400 円** (本体54,000円)

お誂え後の価格

半衿はP44の「紹 男衿」よりお好みの色をお選びください。特にご指定がない場合は、1. 紺を使用します。

洗 **誂** **夏物** **ご注文 P1**「お誂え商品のご注文について」をご参照ください。

礼装からカジュアルまで、万能にお召しいただける男の長襦袢。衿掛けをしたままで丸洗いOK!



色番 1

東レシルック

長襦袢 精華友禪

No.1760 **60,500 円** (本体55,000円)

お誂え後の価格

半衿はP44の「塩瀬 男衿」よりお好みの色をお選びください。特にご指定がない場合は、2. グレーを使用します。

洗 **誂** **単衣** **袷** **ご注文 P1**「お誂え商品のご注文について」をご参照ください。

男物 長襦袢

長襦袢をしつかりと着付けることが、男性の凛々しいきもの姿をつくる基本です。

Color Sample



1. 青格子



2. 銀鼠



3. 青鼠



4. 白茶

色番号をご指定ください。

豊風 雨用 低反発雪駄

No.3780 **15,180 円** (本体13,800円)

素材：台/天・塩化ビニル 底・ウレタン ツマ/塩化ビニル 花緒/合成皮革 台の高さ：約5cm 日本製

低反発雪駄にビニルのつまを付けました。また台が少し高くなっていますので、雨、雪の日に最適です



サイズ表 (単位/cm)

サイズ番号	サイズ	全長	対応サイズ
1	M	24.5	24.0cm ~ 25.0cm くらいの方
2	L	25.5	25.0cm ~ 26.5cm くらいの方

※別価格でLLサイズも承ります。お問い合わせください。

豊風 低反発雪駄

No.3770 **14,080 円** (本体12,800円)

素材：台/天・塩化ビニル 底・ウレタン 花緒/合成皮革 台の高さ：約3.5cm 日本製

低反発素材を使用した雪駄です。豊風に型押しを施したビニル素材ですので、汚れに強く、気軽にお履きいただけます。



サイズ表 (単位/cm)

サイズ番号	サイズ	全長	対応サイズ
1	M	24.5	24.0cm ~ 25.0cm くらいの方
2	L	25.5	25.0cm ~ 26.5cm くらいの方

※別価格でLLサイズも承ります。お問い合わせください。

爽やか
肌着

Tシャツ襦袢(半袖) 割引対象外

No.4420 塩瀬衿 6,930円 (本体6,300円)

Color Sample (衿色)



1. 鼠 2. 紺

色番号をご指定
ください。



丸洗いできるドライTシャツタイプの半衦襟です。
衿元はジックテープでの調整が可能です。
よれにくく、着付けがキレイに決まります。

Tシャツ襦袢(半袖) 割引対象外

No.4430 縞衿 6,930円 (本体6,300円)

Color Sample (衿色)



1. 紺 3. グレー

色番号をご指定
ください。

Asumo®

Tシャツ部分は全て白色
素材：身頃/ポリエステル100%
衿/ポリエステル100%



色番1
(塩瀬衿)



サイズ表
(単位/cm)

サイズ番号	サイズ	身丈	身巾	肩巾	袖丈
1	M	66	50	46	21
2	L	69	53	48	22
3	LL	72	56	50	23



すべりが良く、やさしい肌さわりのベンベルグ裾除け。
静電気が起きにくく、不快なまつわりつきを抑えます。



紳士用
ベンベルグ裾除け

No.5070 6,820円 (本体6,200円)

素材：腰布/綿100% 脚布/キュプラ100%

サイズ表 (単位/cm)

サイズ番号	サイズ	ウエスト	丈	裾回り
1	M	76 ~ 84	90	145
2	L	84 ~ 94	90	160



紳士用 さらし肌着 No.3290 2,640円 (本体2,400円)

素材：本体/綿100% 衿/キュプラ100% 日本製

サイズ表 (単位/cm)

サイズ番号	サイズ	身巾	身丈
1	M	58	62
2	L	67	76



サラリと快適。



紳士用 クレープ ステテコ

No.5380 4,070円 (本体3,700円)

素材：綿100% 日本製

サイズ表 (単位/cm)

サイズ番号	サイズ	ズボン丈	ウエスト
1	M	85	80 ~ 90
2	L	85	90 ~ 100

これひとつで、
腰紐も衿留めピン
も不要です。



男性用 コーリンベルト

No.1210 1,485 円 (本体1,350円)

素材：留め具／ポリカーボネート 織ゴム／
ポリエステル84% ナイロン8% ポリウレタ
ン8% 日本製

サイズ表 (単位/cm)

サイズ番号	サイズ	最短	最長
1	M	30	58
2	L	40	78

サイズ番号をご指定ください。

瓢の柄が描かれています。



紳士用 モスリン友禅腰紐 (2本セット)

No.3310 1,980 円 (本体1,800円)

長さ：約245cm 素材：毛100% 日本製



S字 衿留め

No.1800 1,100 円 (本体1,000円)

素材：真鍮 日本製



2. グレー

1. 紺



紹 男衿

No.4480 1,430 円 (本体1,300円)

色番号：1. 紺 2. グレー

素材：ポリエステル100% 日本製
色番号をご指定ください。



2. グレー

1. 紺



塩瀬 男衿

No.4470 1,430 円 (本体1,300円)

色番号：1. 紺 2. グレー

素材：ポリエステル100% 日本製
色番号をご指定ください。



紳士用
半襦袢 (グレー) No.4300 4,620 円 (本体4,200円)

素材：身頃／綿100% 袖・衿／ポリエステル100% 日本製

サイズ番号をご指定ください。

サイズ表 (単位/cm)

サイズ番号	サイズ	着丈	衿	袖丈
1	M	76	66	49
2	L	80	68	49



紳士用
半襦袢 (紺) No.1780 4,620 円 (本体4,200円)

素材：身頃／綿100% 袖・衿／ポリエステル100% 日本製

紳士用
紹半襦袢 (紺) No.1790 5,060 円 (本体4,600円)

素材：身頃／綿70% ポリエステル30% 袖・衿／キュブラ100% 日本製

サイズ番号をご指定ください。

サイズ表 (単位/cm)

サイズ番号	サイズ	着丈	衿	袖丈
1	M	76	66	49
2	L	80	68	49

水屋 しごとんに

動きやすく、快適に。

茶会の準備、庭の手入れなどに、ズボン感覚で動きやすく、きものを汚しません。撥水加工済み。



洗

水屋パンツ

No.0610 **13,200 円** (本体12,000円)

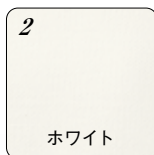
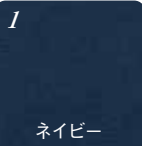
サイズ：フリー 素材：ポリエステル 100%



お太鼓上、お太鼓下どちらでも使えます。

輪っか部分に袂を通すだけ。簡単にタスキ掛けできます。

Color Sample



厚手で丈夫なコットン100%です。ハリのあるしつかりとした風合いで、お洋服にもお着物にも重宝します。2つのポケット付。

洗

色番 3

水屋エプロン

No.4290 **3,740 円** (本体3,400円)

色番号：1. ネイビー 2. ホワイト 3. ブラウン

素材：綿 100% 日本製
色番号をご指定ください。

サイズ表 (単位 / cm)

サイズ	エプロン丈	エプロン巾	紐の長さ
フリー	82	79	243

シャーリング タスキ紐

No.4650 割引対象外 **1,980 円** (本体1,800円)

サイズ：約 45cm 素材：ポリエステル 100% 日本製

撥水加工済みで、
水屋でも美しく装えます。

花柄模様のレース使いが
おしゃれな水屋着。
ポケット付で、便利な一枚です。



色番 1



色番 2



シンプルな白の割烹着。

水屋着コート



No.4770 **18,700 円** (本体17,000円)

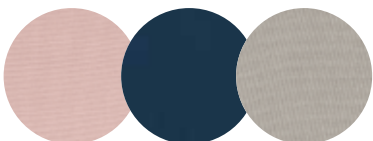
色番号：1. ピンク 2. ネイビー 3. ベージュ

素材：ポリエステル100% 日本製

サイズ表(単位/cm)

サイズ	着丈	身巾	裾
フリー	125	138	69

色番号をご指定ください。



1 ピンク 2 ネイビー 3 ベージュ

レース割烹着



No.3320 **9,900 円** (本体9,000円)

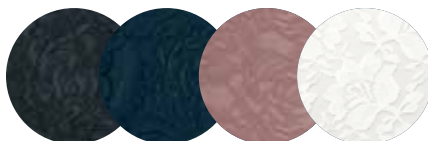
色番号：1. 黒 2. 紺 3. ローズ 4. 白

素材：ポリエステル100% 日本製

サイズ表(単位/cm)

サイズ	身丈
フリー	125

色番号をご指定ください。



1 黒 2 紺 3 ローズ 4 白

ロング割烹着(白)



No.5340 **6,600 円** (本体6,000円)

素材：綿100% 日本製

サイズ表(単位/cm)

サイズ	着丈	身巾	裾
フリー	120	45	66



お気に入りの着物をクローゼットに掛けられる新発想の着物用ハンガー

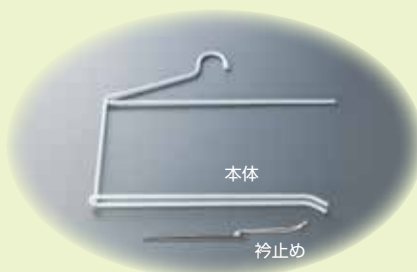
収納スペースが少ない方や、もっと気軽に着物を楽しみたいという方におすすめです。

重ねて収納しないので、シワ防止効果抜群。

着物の本畳みが苦手でもOK!袖畳みでも吊るせます。

※袖丈 45cm ~ 53cm 程度の女性用のお着物にご利用いただけます。

※紳士用着物には使用できません



吊るした時に衿が広がらない
専用の衿止め付き

New

クローゼット着物ハンガーつる子さん

No.5560 割引対象外 3,300 円 (本体3,000円)

サイズ：約巾 40 × 高さ 36cm 重量 400 g

日本製

素材：(本体) PE コーティングスチール、(衿止め) ステンレス



使用時

着物ハンガー (帯掛け付き)

No.4900 2,640 円 (本体2,400円)

サイズ：10.5 × 126cm (使用時) 10.5 × 50cm (収納時)

素材：本体/硬化PVC パーツ/ABS樹脂 フック/スチール 日本製

帯をかける場所も付いており、使い勝手の良いスタンダードタイプ。竿の部分が伸縮しますので、着物のサイズに合わせて調節可能です。

※合計 6kg 以上はおかけにならないでください。



収納時

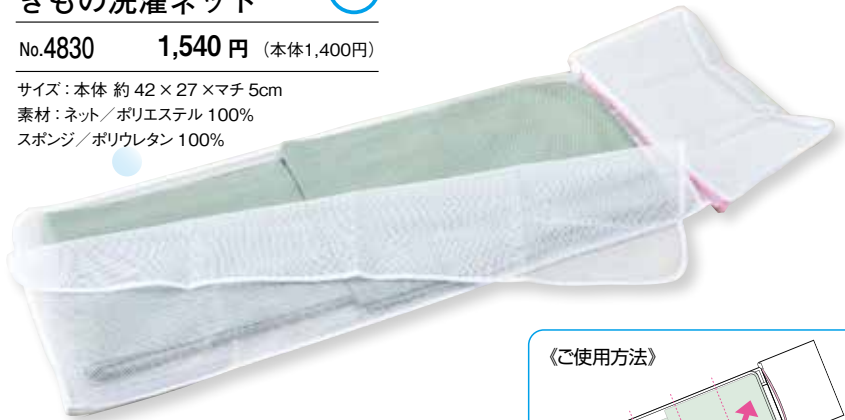


きもの洗濯ネット



No.4830 1,540 円 (本体1,400円)

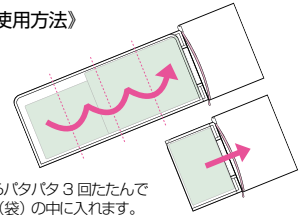
サイズ: 本体 約 42×27×マチ 5cm
素材: ネット/ポリエステル 100%
スポンジ/ポリウレタン 100%



洗える素材のきもの・長襦袢・浴衣がご家庭でキレイに丸洗いができます。シワ・ヨレ、型崩れを防ぎながら、内部まで浸水して、すっきり洗い上げます。

※ P34・P57 の洗濯方法をご参照ください。

《ご使用方法》



裾からバタバタ3回たたんで
本体(袋)の中に入れます。



携帯用たとう紙

No.4840 4,400 円 (本体4,000円)

収納時のサイズ: 約 33.5×40cm
素材: 本体・テープ/ポリプロピレン 芯/紙



収納時

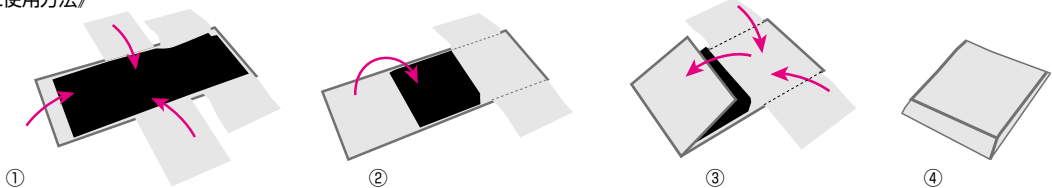
使い方が簡単!これは便利!
着物を美しく持ち運べます。

「持ち運び専用」に作られているので、使い方が簡単でシワやヨレから着物を守ります。

和装バッグはもちろん、普通のキャリーケースにも入れられる大きさ。

※この畳紙は持ち運び専用です。移動時以外はこの畳紙から取り出して保管してください。

《ご使用方法》



この一枚で除湿×脱臭×防虫のトリプル効果！



New

トリマス(除湿・脱臭・防虫シート)

No.5420 割引対象外 **1,320円** (本体1,200円)

重量 150g 日本製
成分：B型シリカゲル・活性炭・ピレスロイド系薬剤
包材：ポリエステル不織布 除湿量：約100ml (再生して繰り返し使用できます。)
有効期間：開封後約1年 (温度、湿度等により有効期間や除湿量は異なります。)

着物を二つ折で畳んだサイズが全長となっており、和タンスに収まりやすく、無臭の為、安心してご使用頂けます。
また、使用するものに合わせてカット可能。
着物以外にも「掛け軸や書」「草履や靴」の保管に、「クローゼットに吊るす」等様々な使い方ができます。



シートタイプ
(25 × 80cm)



再生
シグナル付！

シグナルが赤に変わったら天日干し。繰り返し使えます。

極品は白檀を主体に丁香、龍脳、桂皮など、数種類の天然香料を調合し、深みのある香りです。



上品は白檀と龍脳を調合した、さっぱりとした香りです。

山田松香木店製 防虫香

衣替え時に交換していただきますと、天然の清らかな香りが大切なお着物の虫喰いを防ぎます。書画、お人形など、幅広くご利用ください。

極品 3個入

No.2755 **704円** (本体640円)

サイズ：10 × 15.5cm 日本製 (たとう紙)

極品 10個入

No.2753 **1,980円** (本体1,800円)

サイズ：8.5 × 7 × 5.5cm 日本製 (紙箱)

上品 3個入

No.2756 **506円** (本体460円)

サイズ：10 × 15.5cm 日本製 (たとう紙)

上品 10個入

No.2754 **1,320円** (本体1,200円)

サイズ：8.5 × 7 × 5.5cm 日本製 (紙箱)



【撥水加工について】 No.5030 / 5042 共通

- 防水ではありませんので、圧をかけると水は布目からしみ出ます。
- 撥水加工は洗濯回数を重ねると徐々に弱くなりますが、洗濯・乾燥後にアイロン（120～150℃）をかけると、撥水の効果が長持ちする傾向にあります。
- 漂白剤を使用すると撥水機能が低下します。



Sybilla ポリエステル 超撥水ふろしき

No.5030 割引対象外 **2,970 円** (本体2,700円)

サイズ：約 70cm幅 素材：ポリエステル 100% (撥水加工)

撥水効果が高いポリエステル 100%生地を使用。光沢のあるサテンでサラリとした肌触り。雨の日の外出時にバッグにかぶせてカバーとして、荷物が増えた時のサブバッグとして。旅行などでの濡れた衣類の持ち運びに。

Sybilla 綿 撥水大判ふろしき

No.5042 割引対象外 **3,960 円** (本体3,600円)

サイズ：約 110cm幅 (薄手の生地を使用)
素材：綿 100% (バッキンガム薄手/撥水加工)



大判で使い勝手もよく、お買い物や身の回りの収納はもちろん、テーブルクロスや肩掛け、タペストリーなどの装飾品として、幅広くご利用ください。撥水加工で液体をはじくので安心。ご自宅でお洗濯可能で、お手入れも簡単です。薄手で柔らかな風合いです。

丸洗いができて機能的

理由

選ばれる
があります

お稽古を始めたら

お稽古着

春秋

しゅんじゅう

きもの感覚の
お稽古着

二部式 春秋

No.4800 11,660円(本体10,600円)

素材：ポリエステル100% 帯電防止加工済
撥水加工済



色番 1



ベスト

打ち合わせが深く、ベルトにしっかりと芯が入っている
ので、帛紗がよく収まります。
背中の帯通しで、後ろがず
れず胸元の打ち合わせが安
定します。胸と両脇にポケッ
トがあり、小物入れに便利
です。

巻スカート

マジックテープを活用した止
め具でウエストがかさ張らず、
下前の先端の繰り上げで裾
がすっきりとします。

二部式 お稽古着「春秋」

サイズ表 (単位/cm)

サイズ 番号	お客様の サイズ		製品サイズ			
			ベスト		巻きスカート	
			ベスト丈	胸 囲	スカート丈	ヒップ
1	9～11号 バスト 80～85 ウエスト60～66	M	58	96	90	118
2	11～13号 バスト 85～90 ウエスト66～72	L	60	100	93	126
3	13～17号 バスト 90～95 ウエスト72～78	LL	60	104	96	134

※スカートは各サイズともベルトで6cm程度調整できます。
※上下別サイズも承ります。
※紺色に限りLLサイズ以上の別誂えは、22,000円(税込)
より承ります。ご相談ください。

サイズ(M.L.LL)とカラー(6色)をお選びください。



※永年ご愛顧いたしておりますお客様へ。世情による染色工場変更のため、各色共、以前の品物と多少色味が違う場合がございます。ご了承ください。

お稽古着
うすもの

春 秋

しゅんじゅう

夏に涼しい お稽古用ベスト

うすもの春秋 ベスト (紺)

No.4801 8,250 円 (本体7,500円)

素材：ポリエステル 100% 帯電防止加工済
撥水加工済

清涼感あふれるうすもののお稽古着で、
涼しくお稽古しませんか。(ベストのみ)

二部式春秋のベストよりも丈が長いので、
男性にもおすすめです。

うすもの春秋のカラーは紺のみです。

うすもの春秋 ベスト サイズ表 (単位 / cm)

サイズ 番号	お客様の サイズ	製品サイズ		
		ベスト		胸 囲
		ベスト丈		
1	9～11号 バスト 80～85 ウエスト 60～66	M	68	96
2	11～13号 バスト 85～90 ウエスト 66～72	L	70	100
3	13～17号 バスト 90～95 ウエスト 72～78	LL	70	104



モデル身長：172cm Lサイズ着用



左 23-25cm 右 25-27cm



甲裏に施された厚めのパイル



もこもこ感を感じさせません

フカックス 楽々正座くつした Fuka-X

No.41793	23-25cm (1足)	880 円	(本体800円)
No.41794	23-25cm (3足セット)	2,200 円	(本体2,000円)
No.41795	25-27cm (1足)	930 円	(本体845円)
No.41796	25-27cm (3足セット)	2,400 円	(本体2,180円)

サイズ (かかとから履き口まで)：23-25cm＝長さ 13cm 25-27cm＝長さ 15cm
素材：綿 53% アクリル 35% ナイロン 10% ポリウレタン 2% 日本製

履き口ゆったり
でもすれにくい

甲ふかふか
でもすっきり

淡交社
オリジナル

正座の痛みをやわらげる白靴下
正座にまつわる悩みを解消するため、
奈良の靴下メーカーさんと正座用靴下を共同開発しました。



お稽古着
こども
春秋

Color
Sample



エンジ



紺

洗

身長 132cm SS 着用

二部式 春秋 SS・Sサイズ

No.480052

9,900 円 (本体9,000円)

素材：ポリエステル100% 帯電防止加工済 撥水加工済

きもの感覚のお稽古着「二部式春秋」にSS・Sサイズが新登場。

SSは130～140サイズで小学生ぐらいのお子様用。

Sは140～150サイズの方。または5～7号の153cm以下の小柄で細身の女性にも対応しています。

胸と両脇にポケットがあります。色はエンジ・紺の2色展開です。

サイズ	お客様のサイズ	製品サイズ			
		ベスト		巻きスカート	
		ベスト丈	胸囲	スカート丈	ヒップ
SS	130～140サイズ 対応身長 130～140	46	76	72	96
S	5～7号 バスト 72～80 ウエスト 56～60 対応身長 140～150	54	90	84	110

※数量限定の為、品切れの場合はご容赦ください。

※春秋 M・L・LL は P51 をご覧ください。



お稽古着
こども
春秋

洗

身長 132cm SS 着用

うすもの 春秋ベスト (紺) SS・Sサイズ

No.480053

7,700 円 (本体7,000円)

素材：ポリエステル100% 帯電防止加工済 撥水加工済

夏に涼しい、お稽古用ベストに小さいサイズが新登場。

二部式春秋のベストよりも丈が長めで、男女兼用でお使いいただけます。

サイズ	お客様のサイズ	製品サイズ	
		ベスト	
		ベスト丈	胸囲
SS	130～140サイズ 対応身長 130～140	56	76
S	5～7号 バスト 72～80 ウエスト 56～60 対応身長 140～150	64	90

お子様のお稽古に ちとせ足袋 (1足)

No.29501

19～20サイズ

特別価格 880 円 (本体800円)

No.29502

21～22サイズ

特別価格 880 円 (本体800円)

素材／表：キュプラ51% ナイロン49% 外側：ナイロン 内側：キュプラ起毛 底：ナイロン100% 日本製

ソックスタイプなので、大変履き易く、また履かせやすい足袋です。裏起毛加工を施していますのでソフトで足に優しく初めて履くお子様にピッタリな足袋です。

洗

薄手なのにとってもあったか!



洗

ベージュなので裾からチラッと見えても安心!



洗

ヒート^{プラス}+ふいっと[®]

ショート丈



ロング丈



発熱
汗を吸収して
熱に変えます

保温
熱を逃しにくく
あたたかさを提供

**ムレにくく
サラサラ**

**静電気
防止加工**

あったか快適な足袋インナー 東レ「ソフトサーモ」[®]糸使用

ヒート+ふいっと
足袋インナー ショート丈 (M・L)

No.5240 715 円 (本体650円)

ヒート+ふいっと
足袋インナー ロング丈 (M・L)

No.5250 1,100 円 (本体1,000円)

サイズ番号	サイズ	cm
1	M	22.5~24.5
2	L	25.0~27.0

素材：アクリル 39.6% ポリエステル 32.1% レーヨン 25.2% ポリウレタン 3.1% サイズ番号をご指定ください。

足袋用ストッキング

冷え防止に効果的です。
親指が自由に動くので、ふんばりがきき、外反母趾予防にもなります。



ひざ下タイプで、
手軽に着用できます。

洗

ひざ下ストッキング No.4720 1,320 円 (本体1,200円)

サイズ：フリー 素材：ナイロン ポリウレタン 日本製



サポート糸を
100%使用していますので、
きめ細かな網目で
美しい透明感があります。

洗

40デニールサポートタイプ
パンティストッキング 1,540 円 (本体1,400円)

No.4721 ベージュM~L No.4722 ベージュL~LL

サイズ	身長	ヒップ
M~L	150~165	85~98
L~LL	155~170	90~103

素材：ナイロン
ポリウレタン
日本製

サイズ表
(単位/cm)



綿わた入りの足袋です
お客様の声から生まれた

甲部分に綿を
ほどよく入れました。
正座の痛みを軽減する、
足にやさしい足袋です。



足にぴったりのびる足袋



楽々正座足袋 (4枚コハゼ・サラシ裏)

特別価格

No.30000 サラシ裏 21.0cm~24.5cm **3,520 円** (本体3,200円)
25.0cm~28.0cm **3,740 円** (本体3,400円)

素材:表/綿70% ポリエステル24% ポリウレタン6% 中わた/ポリエステル100% 裏/綿98% ポリウレタン2% 底/綿100% 日本製

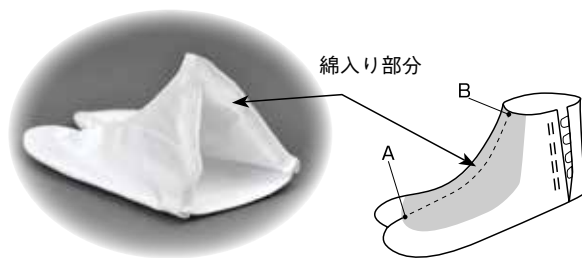
※はじめてのご注文は、まず1足からお試ください。

※足袋サイズはP56のサイズ表をご参照ください。

※本製品には4種類の型があります。足巾、足首周りのサイズに応じてお選びください。

せまい ←————→ ひろい

細型 標準型 ふっくら型 ゆったり型



お手入れ方法

①もみ洗い

温水に30分程つけ、洗剤を溶かしたぬるま湯で、もみ洗いをします。特に汚れた底部分にはブラシの使用が便利です。洗濯機の場合は、ネットに入れて弱コースで洗ってください。

③裏返しにして陰干し

裏返しにして、足首のコハゼ部分を洗濯バサミで挟んで陰干ししてください。直射日光に当てて干すと縮みの原因となりますのでご注意ください。

②足袋底をのぼし、シワをとる

濡れているうちに底を前後左右に引きのぼして形をととのえます。表地の小ジワをのぼしてください。乾いてからもう一度、形をととのえてください。

④着用のしかた

足首部分を裏返し、爪先をしっかりとってから元に返して着用してください。最初のうちはきつく感じることもありますが、徐々になじんできます。



のびる足袋 (4枚コハゼ)

特別価格

No.20000	サラシ裏 21.0cm~24.5cm	2,970 円 (本体2,700円)
	25.0cm~28.0cm	3,190 円 (本体2,900円)
ネ ル裏	21.0cm~24.5cm	3,080 円 (本体2,800円)
	25.0cm~28.0cm	3,300 円 (本体3,000円)

素材：表／綿70% ポリエステル24% ポリウレタン6% 裏／綿98% ポリウレタン2% 底／綿100% 日本製

※はじめてのご注文は、まず1足からお試ください。

- 正座をしても甲の締め付けがありません。
- 無理なく履けます。
- 甲高・外反母趾でお悩みの方に最適。
- シワが出にくく見た目にもきれい。
- 軽くて丈夫。
- 洗濯も簡単、アイロン不要。



サイズ表(単位/cm)			サイズ							
			21.5cm	22.0cm	22.5cm	23.0cm	23.5cm	24.0cm	24.5cm	取り扱いサイズ
タイプ	細型	足巾	8.0	8.2	8.4	8.6	8.8	9.0	9.2	21.0cm~28.0cm
		足首	18.0	18.5	19.0	19.5	20.0	20.5	21.0	
	標準型	足巾	8.1	8.3	8.5	8.7	8.9	9.1	9.3	21.0cm~28.0cm
		足首	18.5	19.0	19.5	20.0	20.5	21.0	21.5	
	ふっくら型	足巾	8.4	8.6	8.8	9.0	9.2	9.4	9.6	21.0cm~28.0cm
		足首	19.5	20.0	20.5	21.0	21.5	22.0	22.5	
	ゆったり型	足巾	8.5	8.7	8.9	9.1	9.3	9.5	9.7	21.0cm~28.0cm
		足首	20.5	21.0	21.5	22.0	22.5	23.0	23.5	



麻混足袋 (4枚コハゼ・標準型のみ)

No.38000 22.5cm~24.5cm
特別価格 **2,420 円** (本体2,200円)

素材：表・裏／ポリエステル65% 麻(ラミー)35% 底／綿100% 日本製

※のびる素材ではありません。

麻独特の風合いを残し、さらとした履き心地。
爽やかで、暑い時期にも快適に履いていただけます。



足袋カバー (5枚コハゼ)

No.28000 **1,870 円** (本体1,700円)

素材：ナイロン100% 日本製

足袋の上から履くことで、外出時の汚れを防止します。撥水加工済み。

サイズ表(単位/cm)

サイズ番号	サイズ	足袋サイズ
1	S	21.5 ~ 22.0
2	M	22.5 ~ 23.0
3	L	23.5 ~ 24.0
4	2L	24.5 ~ 25.0
5	3L	25.5 ~ 26.0

お稽古のおともに…



ストレッチ足袋 (Mサイズ・5足セット)

No.29301 Mサイズの目安 22cm~24cm
特別価格 **3,300 円** (本体3,000円)

ストレッチ足袋 (LLサイズ・5足セット)

No.29302 LLサイズの目安 24cm~26cm
特別価格 **3,630 円** (本体3,300円)

素材：ナイロン100% 日本製

コハゼの無い、ソックスタイプの履きやすい足袋。裏地は有りません。お稽古などに気軽に履く足袋としておすすめ。足袋カバーとしても重宝します。スポーツウェアと同じ織方で縦横の伸縮性が良く足にぴったりフィットします。洗濯も簡単、お手入れ楽々。

ご家庭で洗うのが

おすすめ!!

洗える着物の
お取り扱いに
ついて



カタログ中のこのマークのついて
いる商品は、「ご自宅の洗濯機で丸
洗いができます。」(一部の商品は手
洗い対応です)
コート、水屋着、長襦袢、インナー
類なども、このコラムを「参照く
ださい。」

洗えるきものは、化学繊維のポリエステル素材でつくられています。その特性は、丈夫でシワになりにくく、乾燥が早いことです。昭和39年に東レが開発した「東レシルック」は、絹に近い独特の質感をもったポリエステルのもので、日常的にきものをお召しになるお茶の先生や、お手入れにとまどいのあるきもの初心者まで、幅広い方々が愛用されています。どなたでも「ご自宅」で気軽に洗えるところが大きな利点です。



きもの地にシルラック-A加工をしていないものは、こんなに水や油を吸収します



きもの地にシルラック-A加工を施すと、写真のように水や油をはじき、衣服への汚れの付着をしっかりガードします。

洗濯のご注意

* 洗いや

汚れは素早く落とすのが
いちばんです。

東レシルックのきものは、

ご自宅の洗濯機で丸洗いができ

ます。(一部商品手洗い)

市販のナイロンメッシュの洗濯

ネットに入れて1枚ずつ洗って

ください。(手洗いも可) 水また

は30℃以下のぬるま湯を使っ

てください。



きもの洗濯ネット
(P48 掲載)

* シミ・汚れについて

水溶性のシミ(インク・果汁・しょうゆ・抹茶など)は、できるだけ早くシミ部分を水洗いしてください。

油性のシミ(機械油・食用油など)が水洗いで落ちない場合は、最寄りのクリーニング店にご相談ください。

ドライクリーニングは石油系(京洗い)をご指定ください。

※ベンジンなどの使用は輪シミの原因になります。

* ドライクリーニングに出される場合の注意事項

クリーニング店に「シルックの洗える着物」であることを必ずお申し出ください。金箔や銀箔、刺繍加工のある付下げや訪問着などは、ご家庭での手洗いがおすすめです。クリーニング店に持ち込まれる場合は、ドライの薬剤によって、箔などが変色する恐れがありますので、クリーニング店にご相談ください。

* 干し方

脱水後は洗濯槽に放置せず、すぐに取り出してください。全体を1、2度、控えめにふるいさばいたあと、襟や袖口などの形を整えて、きものハンガーや物干し竿に通して、風通しのよい日陰で干しませよ。

※タンブラー乾燥機の使用は控えてください。

* アイロンのかけ方

シルックのきものはシワになりにくい性質なので、アイロンはとくに必要ありませんが、アイロンをかけることによりきれいに仕上がります。着付けも美しく決まります。

ポリエステル素材ですので、「化繊」絹または「低中温」の温度(120〜140℃)に設定してください。また、かならず日本てぬぐいなどの当布を使用してください。プレスが効かない場合は、当て布に霧を吹き、裏が見えないところで試し

かけをしながら少しずつ温度を上げてください。

* 全自動洗濯機の場合

脱衣時間は、15秒程度が目安です。

* 使用する洗剤

洋服のおしゃれ着用の中性洗剤(液体)を水量に合わせてご使用ください。

* 全自動洗濯機の場合

脱衣時間は、15秒程度が目安です。

脱衣時間は、15秒程度が目安です。



六角館さくら堂

ROKKAKUKAN SAKURADO KYOTO



べっぴん桜筆セット

No.941-10 10,764 円 (本体9,785円)

毛質：扇型パウダーブラシ／チークブラシ山羊毛 100%／
アイシャドウブラシ：馬毛 100% ハンドル素材：樹脂
セット内容：扇型パウダーブラシ (写真右)・チークブラシ (写
真左)・アイシャドウブラシ (写真中央)／箱入り・ポーチ付

パウダーブラシ・チークブラシはコシがあり、柔らかくて上質な山羊毛を使用。粉含みが良く、キメ細やかな仕上がりに。
アイシャドウブラシはなめらかで優しい肌触りの馬毛を使用。
広島熊野の職人が作る上質な化粧筆は使い心地も良く、毎日のお化粧が楽しみになるシリーズです。

究極の肌ざわりと使用感

舞さくらシリーズ

a. パウダーブラシ

No.941-13 10,560 円 (本体9,600円)

毛質：灰リス・粗光峰 ハンドル：天然木
全長：16.9cm

b. チークブラシ

No.941-3 8,140 円 (本体7,400円)

毛質：粗光峰・灰リス ハンドル：天然木
全長：15.9cm

パウダーブラシ、チークブラシは、希少価値の高い「灰リス毛」と山羊の貴重な顔部の毛「粗光峰」を使用した贅沢なブラシです。丸みを帯びた絶妙なサイズで、ふんわりパウダーを乗せることができます。

c. リキッドファンデーションブラシ

No.941-7 4,510 円 (本体4,100円)

毛質：粗光峰 100% ハンドル：天然木
全長：15cm

山羊毛の中でも希少価値の高い粗光峰 100% 使用。毛穴をしっかりカバーし、ツルンとした美肌に仕上がります。ムラなく均一に伸びるので、化粧崩れが気になりません。



d. アイシャドウブラシ

No.941-11 3,850 円 (本体3,500円)

毛質：灰リス ハンドル：天然木
全長：13.4cm

肌当たりの柔らかい灰リス毛 100% のアイシャドウブラシです。計算された絶妙な穂先は、まぶたに吸い付くようにフィットし、綺麗なグラデーションが作れます。

e. アイブロウブラシ

No.941-12 2,970 円 (本体2,700円)

毛質：ウォーターバジャー／ハンドル：天然木
全長：13.4cm

少し幅広タイプのアイブロウブラシです。コシが強くなやかな毛質で美しい眉が完成します。アイブローメイクが苦手な方にも使いやすく、これ一本で眉頭から眉尻まで完璧に仕上げることができます。

「京都×熊野」の文化が生んだ化粧筆ブランド「さくら筆®」
高いデザイン性と日本随一の品質の高さが国内外から多くの支持を得ています。

広島熊野の筆作りの確かな技術と京都の華やかで艶やかなエッセンスを融合した

ご注文について

消費税 10%を含んだ金額を表示しています。掲載情報は 2024年10月現在のものです。
世情により、価格変更やご用意できなくなる場合もございます。

ご注文方法

お名前・ご住所・お電話番号・商品番号・色柄番号・サイズ番号・数量をご明記の上、
次のいずれかの方法でご注文ください。

ハガキ 専用ハガキは、切手を貼らずにお出しください。

電話 京都店 075-432-5151 東京店 03-5269-7941

FAX 京都店 0120-310-278 東京店 0120-884-753

お誂え商品に関してのご注文方法は P1 の詳細をご覧ください。

お届け

ご注文受付後、約2週間（お誂え商品を除く）でお届けいたします。商品によってはお時間を頂戴することも
ございますので、その際は当方より連絡いたします。

配達日・時間帯のご指定、のし、包装のご希望は、お申し出ください。

天候や道路事情により、配達が遅延する場合がございます。ご使用日まで十分な余裕をみてご注文ください。

特にお誂え商品はご注意ください。

お支払い

商品と一緒に納品書と振替用紙をお送りいたします。

商品到着後、ゆうちょ銀行またはコンビニエンスストアよりお支払いください。

代金引換・商品お届け時にお支払いください。（代金引換手数料 330 円）

事前にお申し込みがないとご利用いただけませんので、ご注文時にお知らせください。

但し、商品によっては対象外となる場合がございます。

送料

1 件につき 990 円 / 東北・九州 1,210 円 / 北海道・沖縄 1,980 円

商品合計額が 1 回につき 5 万円（税込）以上で、送料をサービスいたします。

メール便 全国一律 352 円（対応可能な場合のみ）

返品・交換

商品到着時に破損の有無等をご確認ください。

お送りした商品が万一破損していたり、ご注文と異なる場合はお取り替えいたします。

お客様のご都合による返品・交換の場合、返送料・再送料はご負担ください。

肌着類のご着用後の返品・交換はご容赦ください。

履物類は保存・保管の状況により返品・交換はご遠慮いただくか、修理費用をご負担いただく場合がございます。

- 印刷物につき、現物とは多少色に相違がある場合がございます。（室内と屋外では、色の見え方が異なる場合がございます）
- 本書の無断複写・無断複製・無断転載は、固くお断りいたします。

茶道具・茶席のきもの・書籍のご注文を承ります。

京都営業部 電話 075-432-5151 フリーダイヤル FAX 0120-310-278

東京営業部 電話 03-5269-7941 フリーダイヤル FAX 0120-884-753

カタログ掲載商品をご来店にて購入を希望される際は、事前にお電話で在庫をご確認ください。

* お問い合わせ

 淡交社

営業部

www.tankosha.co.jp
E-mail: cc_kyoto@tankosha.co.jp



デジタルカタログ
配信中

Instagram



@tankosha_sd

京都店

〒603-8588 京都市北区堀川通鞍馬口上ル
電話 075-432-5151 フリーダイヤル FAX 0120-310-278
月曜～金曜：9 時～17 時
（土・日・祝 休）※別途、特別営業日あり

東京店

〒162-0061 東京都新宿区市谷柳町 39-1 菅屋ビル
電話 03-5269-2371 フリーダイヤル FAX 0120-884-753
月曜～金曜：9 時～17 時
（土・日・祝 休）